

PROINVAL

2015



TARIFA GENERAL DE PRECIOS

Make it better with us.



Propietario y editor

BV PROINVAL SA

P.I. Las Nieves, Pº Navacerrada 94

28935 Móstoles (Madrid) España

Unión Europea

Contacto

BV PROINVAL SA

Comunicaciones corporativas

P.I. Las Nieves, Pº Navacerrada 94

28935 Móstoles (Madrid) España

Unión Europea

Tel: +34 916 19 01 13

Fax: +34 916 19 05 45

Email: bvproinval@proinval.eu

www.groupproinval.com

www.valvulaguillotina.com

www.valvesproject.com

www.valvesmanufacture.com

www.valvi.eu

Condiciones generales:

Todos los precios son en Euros, ExFábrica Móstoles, Madrid (ESPAÑA)

Todos los productos están sujetos a cambios sin notificación previa.

Todas las imágenes y diseños son ilustrativos.

Los precios están sujetos a cambios sin notificación previa.

Embalaje estándar incluido.

La disponibilidad de los productos no está garantizada.

Para cualquier información adicional relativa a los precios, por favor, contacte el servicio de atención al cliente de PROINVAL.

La Tarifa General de Precios está también disponible en Inglés y en Francés.

En caso de discrepancia, la versión española será la referencia.

Toda la información ha sido verificada. La posibilidad de encontrar errores, erratas, no obstante, no puede ser completamente descartada.

Toda la información incluida en esta tarifa está basada en la documentación disponible en el momento de la edición.

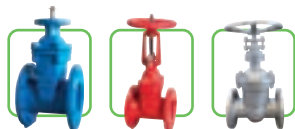
La Tarifa General de Precios se ha llevado a cabo con colaboradores especiales para alcanzar los mejores resultados posibles.

En BV Proinval mantenemos nuestra filosofía original: Ofrecer un servicio integral en la Fabricación y Distribución Especializada de válvulas y componentes para tuberías. En la búsqueda continua por mejorar las prestaciones de nuestros servicios, hemos introducido nuevos productos y sistemas avanzados de control de calidad con el fin de seguir resolviendo de forma eficaz las actuales demandas de nuestros clientes en los sectores de Obras Hidráulicas, Climatización e Industria. El importante crecimiento de BV Proinval en los últimos años ha sido avalado por la confianza de sus más de 3000 clientes y la internacionalización de la empresa en 80 países de Europa, Sudamérica, Oriente Medio y África.

**HOMOLOGADO POR
CANAL DE ISABEL II****CERTIFICADO DE
MEDIO AMBIENTE ISO 14001****CERTIFICADOS DE CALIDAD ISO 9001:2008**

B.V. PROINVAL, S.A. está certificada por Bureau Veritas Quality Internacional -BVQi- bajo las normas ISO 9001:2008 e ISO 14001:2004

NUEVO



VÁLVULAS DE COMPUERTA 04

VÁLVULAS DE GUILLOTINA 09

VÁLVULAS DE MARIPOSA 10

VÁLVULAS DE RETENCIÓN 18

NUEVO



MANGUITOS, COMPENSADORES, CARRETES Y ACCESORIOS 21

VÁLVULAS DE BOLA 26

ACTUADORES NEUMÁTICOS 34

ACTUADORES ELÉCTRICOS 34

FILTROS EN "Y" 35

NUEVO



VENTOSAS Y VÁLVULAS DE FLOTADOR 36

VÁLVULAS DE GLOBO Y MIRILLAS 37

NUEVO



VÁLVULAS DE CONTROL Y REGULACIÓN 38

CONDICIONES GENERALES DE VENTA 39



VÁLVULA DE COMPUERTA CIERRE ELÁSTICO PROINVAL - PN16 / 25 - F4 BRIDAS DIN PN 10/16/25

CUERPO Y TAPA: F. NODULAR GJS500.
COMPUERTA: F. NODULAR GJS500 + EPDM / NITRILO.
EJE: A. INOX. AISI 420.

TUERCA HUSILLO: LATÓN.
PINTURA: EPOXY 250µm.
DISTANCIA ENTRE BRIDAS: DIN 3202 F4 / EN 558-1 SERIE 14.

DN	VOLANTE	PN10	VOLANTE	PN16	VOLANTE	PN25	REDUCTOR	PN10/16
40	70R.040.4211	83,00 €	70R.040.4211	83,00 €	70C.040.4214F4	91,00 €		
50	70R.050.4211	90,00 €	70R.050.4211	90,00 €	70C.050.4214F4	104,00 €	70R.050.4211RED	328,00 €
65	70R.065.4211	100,00 €	70R.065.4211	100,00 €	70C.065.4214F4	137,00 €	70R.065.4211RED	338,00 €
80	70R.080.4211	131,00 €	70R.080.4211	131,00 €	70C.080.4214F4	170,00 €	70R.080.4211RED	368,00 €
100	70R.100.4211	161,00 €	70R.100.4211	161,00 €	70C.100.4214F4	227,00 €	70R.100.4211RED	393,00 €
125	70R.125.4211	237,00 €	70R.125.4211	237,00 €	70C.125.4214F4	323,00 €	70R.125.4211RED	469,00 €
150	70R.150.4211	295,00 €	70R.150.4211	295,00 €	70C.150.4214F4	434,00 €	70R.150.4211RED	526,00 €
200	70R.200.4211	418,00 €	70R.200.4213	418,00 €	70C.200.4214F4	681,00 €	70R.200.4211RED	914,00 €
250	70R.250.4211	660,00 €	70R.250.4213	660,00 €	70C.250.4214F4	994,00 €	70R.250.4211RED	1.147,00 €
300	70R.300.4211	938,00 €	70R.300.4213	938,00 €	70C.300.4214F4	1.469,00 €	70R.300.4211RED	1.426,00 €
350	70R.350.4211	1.905,00 €	70R.350.4213	1.905,00 €	70C.350.4214F4	2.501,00 €	70R.350.4211RED	2.496,00 €
400	70R.400.4211	2.422,00 €	70R.400.4213	2.422,00 €	70C.400.4214F4	3.172,00 €	70R.400.4211RED	3.009,00 €
450	70R.450.4211	3.278,00 €	70R.450.4213	3.278,00 €			70R.450.4211RED	3.865,00 €
500	70R.500.4211	4.428,00 €	70R.500.4213	4.428,00 €			70R.500.4211RED	4.977,00 €
600	70R.600.4211	6.024,00 €	70R.600.4213	6.024,00 €			70R.600.4211RED	6.573,00 €
700							70R.700.4211RED	11.440,00 €
800							70R.800.4211RED	16.141,00 €
900							70R.900.4211RED	25.839,00 €
1000							70R.1000.4211RED	32.786,00 €

TODOS LOS PRECIOS INCLUYEN VOLANTE O CUADRADILLO.



VÁLVULA DE COMPUERTA CIERRE ELÁSTICO MONTAJE DIRECTO PROINVAL PN16 / 25 F4 BRIDAS DIN PN10/16/25

CUERPO Y TAPA: F. NODULAR GJS500.
COMPUERTA: F. NODULAR GJS500 + EPDM / NITRILO.
EJE: A. INOX. AISI 420.

TUERCA HUSILLO: LATÓN.
PINTURA: EPOXY 250µm.
DISTANCIA ENTRE BRIDAS: DIN 3202 F4 / EN 558-1 SERIE 14.

NUEVO

DN	PN10	PN16	PN25
40	70R.040.4211MD 86,00 €	70R.040.4211MD 86,00 €	70C.040.4214MD 113,00 €
50	70R.050.4211MD 95,00 €	70R.050.4211MD 95,00 €	70C.050.4214MD 128,00 €
65	70R.065.4211MD 105,00 €	70R.065.4211MD 105,00 €	70C.065.4214MD 150,00 €
80	70R.080.4211MD 135,00 €	70R.080.4211MD 135,00 €	70C.080.4214MD 179,00 €
100	70R.100.4211MD 160,00 €	70R.100.4211MD 160,00 €	70C.100.4214MD 231,00 €
125	70R.125.4211MD 237,00 €	70R.125.4211MD 237,00 €	70C.125.4214MD 355,00 €
150	70R.150.4211MD 294,00 €	70R.150.4211MD 294,00 €	70C.150.4214MD 457,00 €
200	70R.200.4211MD 418,00 €	70R.200.4213MD 418,00 €	70C.200.4214MD 744,00 €
250	70R.250.4211MD 651,00 €	70R.250.4213MD 651,00 €	70C.250.4214MD 1.026,00 €
300	70R.300.4211MD 930,00 €	70R.300.4213MD 930,00 €	70C.300.4214MD 1.456,00 €
350	70R.350.4211MD 1.892,00 €	70R.350.4213MD 1.892,00 €	70C.350.4214MD 2.393,00 €
400	70R.400.4211MD 2.405,00 €	70R.400.4213MD 2.405,00 €	70C.400.4214MD 3.001,00 €
450	70R.450.4211MD 3.281,00 €	70R.450.4213MD 3.281,00 €	
500	70R.500.4211MD 4.393,00 €	70R.500.4213MD 4.393,00 €	
600	70R.600.4211MD 5.989,00 €	70R.600.4213MD 5.989,00 €	
700	70R.700.4211MD 11.303,00 €	70R.700.4213MD 11.303,00 €	
800	70R.800.4211MD 15.978,00 €	70R.800.4213MD 15.978,00 €	
900	70R.900.4211MD 25.357,00 €	70R.900.4213MD 25.357,00 €	
1000	70R.1000.4211MD 32.304,00 €	70R.1000.4213MD 32.304,00 €	



VÁLVULA DE COMPUERTA CIERRE ELÁSTICO PROINVAL CON ACTUADOR ELÉCTRICO TRIFÁSICO 380V/50HZ PN16 / 25 - F4 BRIDAS DIN PN 10/16/25

CUERPO Y TAPA: F. NODULAR GJS500.
COMPUERTA: F. NODULAR GJS500 + EPDM / NITRILO.
EJE: A. INOX. AISI 420.

TUERCA HUSILLO: LATÓN.
PINTURA: EPOXY 250µm.
DISTANCIA ENTRE BRIDAS: DIN 3202 F4 / EN 558-1 SERIE 14.

DN	ACTUADOR ELÉCTRICO	PN10	ACTUADOR ELÉCTRICO	PN16	ACTUADOR ELÉCTRICO	PN25	MODELO AUMA
40	70R.040.42116	3.362,00 €	70R.040.42116	3.362,00 €	70C.040.42146	3.530,00 €	SA07.2
50	70R.050.42116	3.372,00 €	70R.050.42116	3.372,00 €	70C.050.42146	3.541,00 €	SA07.2
65	70R.065.42116	3.390,00 €	70R.065.42116	3.390,00 €	70C.065.42146	3.560,00 €	SA07.2
80	70R.080.42116	3.398,00 €	70R.080.42116	3.398,00 €	70C.080.42146	3.568,00 €	SA07.2
100	70R.100.42116	3.515,00 €	70R.100.42116	3.515,00 €	70C.100.42146	3.691,00 €	SA07.6
125	70R.125.42116	3.583,00 €	70R.125.42116	3.583,00 €	70C.125.42146	3.762,00 €	SA07.6
150	70R.150.42116	3.634,00 €	70R.150.42116	3.634,00 €	70C.150.42146	3.816,00 €	SA07.6
200	70R.200.42116	4.530,00 €	70R.200.42136	4.530,00 €	70C.200.42146	4.757,00 €	SA10.2
250	70R.250.42116	4.775,00 €	70R.250.42136	4.775,00 €	70C.250.42146	5.014,00 €	SA10.2
300	70R.300.42116	5.088,00 €	70R.300.42136	5.088,00 €	70C.300.42146	5.532,00 €	SA10.2
350	70R.350.42116	6.362,00 €	70R.350.42136	6.362,00 €	70C.350.42146	6.767,00 €	SA10.2
400	70R.400.42116	8.424,00 €	70R.400.42136	8.424,00 €	70C.400.42146	8.895,00 €	SA14.2
450	70R.450.42116	9.925,00 €	70R.450.42136	9.925,00 €			SA14.2
500	70R.500.42116	11.131,00 €	70R.500.42136	11.131,00 €			SA14.2
600	70R.600.42116	13.438,00 €	70R.600.42136	13.438,00 €			SA14.6
700	70R.700.42116	19.911,00 €	70R.700.42136	19.911,00 €			SA14.6
800	70R.800.42116	24.925,00 €	70R.800.42136	24.925,00 €			SA14.6
900	70R.900.42116	34.929,00 €	70R.900.42136	34.929,00 €			SA14.6
1000	70R.1000.42116	42.340,00 €	70R.1000.42136	42.340,00 €			SA14.6



VÁLVULA DE COMPUERTA CIERRE ELÁSTICO PROINVAL HUSILLO ASCENDENTE PN16 F4 BRIDAS DIN PN 10/16

CUERPO Y TAPA: F. NODULAR GJS500.
COMPUERTA: F. NODULAR GJS500 + EPDM / NITRILO.
EJE: A. INOX. AISI 420.

TUERCA HUSILLO: LATÓN.
PINTURA: EPOXY 250µm.
DISTANCIA ENTRE BRIDAS: DIN 3202 F4 / EN 558-1 SERIE 14.

DN	VOLANTE	PN10	VOLANTE	PN16	ACT. ELÉCTRICO	PN16	MODELO AUMA
50	70R.050.4211HA	127,00 €	70R.050.4211HA	127,00 €	70R.050.42116HA	3.508,00 €	SA07.2
65	70R.065.4211HA	165,00 €	70R.065.4211HA	165,00 €	70R.065.42116HA	3.528,00 €	SA07.2
80	70R.080.4211HA	193,00 €	70R.080.4211HA	193,00 €	70R.080.42116HA	3.554,00 €	SA07.2
100	70R.100.4211HA	244,00 €	70R.100.4211HA	244,00 €	70R.100.42116HA	3.690,00 €	SA07.6
125	70R.125.4211HA	336,00 €	70R.125.4211HA	336,00 €	70R.125.42116HA	3.774,00 €	SA07.6
150	70R.150.4211HA	413,00 €	70R.150.4211HA	413,00 €	70R.150.42116HA	3.838,00 €	SA07.6
200	70R.200.4211HA	655,00 €	70R.200.4213HA	655,00 €	70R.200.42116HA	4.840,00 €	SA10.2
250	70R.250.4211HA	893,00 €	70R.250.4213HA	893,00 €	70R.250.42116HA	5.198,00 €	SA10.2
300	70R.300.4211HA	1.348,00 €	70R.300.4213HA	1.348,00 €	70R.300.42116HA	5.408,00 €	SA10.2
350	70R.350.4211HA	2.332,00 €	70R.350.4213HA	2.332,00 €	70R.350.42116HA	6.306,00 €	SA10.2
400	70R.400.4211HA	2.695,00 €	70R.400.4213HA	2.695,00 €	70R.400.42116HA	8.373,00 €	SA14.2
450	70R.450.4211HA	4.235,00 €	70R.450.4213HA	4.235,00 €	70R.450.42116HA	10.151,00 €	SA14.2
500	70R.500.4211HA	5.484,00 €	70R.500.4213HA	5.484,00 €	70R.500.42116HA	11.405,00 €	SA14.2
600	70R.600.4211HA	6.875,00 €	70R.600.4213HA	6.875,00 €	70R.600.42116HA	13.785,00 €	SA14.6
700	70R.700.4211HA	12.958,00 €	70R.700.4213HA	12.958,00 €	70R.700.42116HA	20.242,00 €	SA14.6
800	70R.800.4211HA	16.894,00 €	70R.800.4213HA	16.894,00 €	70R.800.42116HA	23.750,00 €	SA14.6
900	70R.900.4211HA	27.808,00 €	70R.900.4213HA	27.808,00 €	70R.900.42116HA	33.477,00 €	SA14.6

TODOS LOS PRECIOS INCLUYEN VOLANTE.



VÁLVULA DE COMPUERTA CIERRE ELÁSTICO PROINVAL PN16 / 25 - F5 BRIDAS DIN PN 10/16/25

CUERPO Y TAPA: F. NODULAR GJS500.
COMPUERTA: F. NODULAR GJS500 + EPDM / NITRILO.
EJE: A. INOX. AISI 420.

TUERCA HUSILLO: LATÓN.
PINTURA: EPOXY 250µm.
DISTANCIA ENTRE BRIDAS: DIN 3202 F5 / EN 558-1 SERIE 15.

DN	VOLANTE	PN10	VOLANTE	PN16	VOLANTE	PN25
40	70R.040.4211F5	87,00 €	70R.040.4211F5	87,00 €	70C.040.4214F5	102,00 €
50	70R.050.4211F5	102,00 €	70R.050.4211F5	102,00 €	70C.050.4214F5	117,00 €
65	70R.065.4211F5	115,00 €	70R.065.4211F5	115,00 €	70C.065.4214F5	142,00 €
80	70R.080.4211F5	144,00 €	70R.080.4211F5	144,00 €	70C.080.4214F5	179,00 €
100	70R.100.4211F5	182,00 €	70R.100.4211F5	182,00 €	70C.100.4214F5	236,00 €
125	70R.125.4211F5	262,00 €	70R.125.4211F5	262,00 €	70C.125.4214F5	339,00 €
150	70R.150.4211F5	323,00 €	70R.150.4211F5	323,00 €	70C.150.4214F5	462,00 €
200	70R.200.4211F5	437,00 €	70R.200.4213F5	437,00 €	70C.200.4214F5	694,00 €
250	70R.250.4211F5	755,00 €	70R.250.4213F5	755,00 €	70C.250.4214F5	1.099,00 €
300	70R.300.4211F5	1.054,00 €	70R.300.4213F5	1.054,00 €	70C.300.4214F5	1.573,00 €
350	70R.350.4211F5	2.463,00 €	70R.350.4213F5	2.463,00 €		
400	70R.400.4211F5	3.069,00 €	70R.400.4213F5	3.069,00 €		
450	70R.450.4211F5	4.179,00 €	70R.450.4213F5	4.179,00 €		
500	70R.500.4211F5	5.580,00 €	70R.500.4213F5	5.580,00 €		
600	70R.600.4211F5	7.889,00 €	70R.600.4213F5	7.889,00 €		

TODOS LOS PRECIOS INCLUYEN VOLANTE O CUADRADILLO.



VÁLVULA DE COMPUERTA CIERRE ELÁSTICO PROINVAL PN16 EXTREMOS ROSCADOS PASO HORIZONTAL

CUERPO Y TAPA: F. NODULAR GJS400.
COMPUERTA: F. NODULAR GJS400 + EPDM / NITRILO.
EJE: A. INOX. AISI 420.

TUERCA HUSILLO: LATÓN.
PINTURA: EPOXY 250µm.



DN	HORIZONTAL VOLANTE	PN16
3/4"	70R.020.4211RG	46,00 €
1"	70R.025.4211RG	49,00 €
1.1/4"	70R.032.4211RG	58,00 €
1.1/2"	70R.040.4211RG	63,00 €
2"	70R.050.4211RG	73,00 €

TODOS LOS PRECIOS INCLUYEN VOLANTE O CUADRADILLO.

DN	VERTICAL VOLANTE	PN16
3/4"	70C.020.5211RGV	77,00 €
1"	70C.025.5211RGV	80,00 €
1.1/4"	70C.032.5211RGV	84,00 €
1.1/2"	70C.040.5211RGV	112,00 €
2"	70C.050.5211RGV	120,00 €

TODOS LOS PRECIOS INCLUYEN VOLANTE O CUADRADILLO.



VÁLVULA DE COMPUERTA CIERRE ELÁSTICO PROINVAL PN16 EXTREMOS PARA PVC

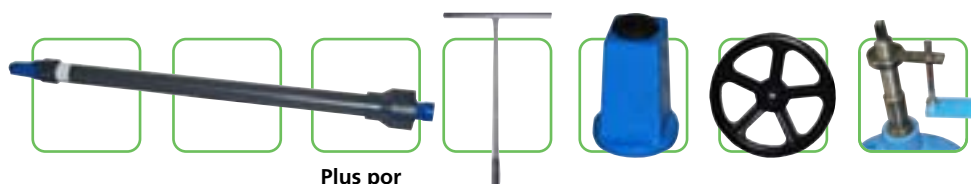
CUERPO Y TAPA: F. NODULAR GJS500.
COMPUERTA: F. NODULAR GJS500 + EPDM / NITRILO.
EJE: A. INOX. AISI 420.

TUERCA HUSILLO: LATÓN.
PINTURA: EPOXY 250µm.

DN	VOLANTE	PN16
63	70R.063.4211PVC	88,00 €
75	70R.075.4211PVC	99,00 €
90	70R.090.4211PVC	134,00 €
110	70R.110.4211PVC	178,00 €
125	70R.125.4211PVC	267,00 €
140	70R.140.4211PVC	267,00 €
160	70R.160.4211PVC	323,00 €
200	70R.200.4211PVC	512,00 €
225	70R.225.4211PVC	523,00 €
250	70R.250.4211PVC	781,00 €
315	70R.315.4211PVC	1.120,00 €

TODOS LOS PRECIOS INCLUYEN VOLANTE O CUADRADILLO.

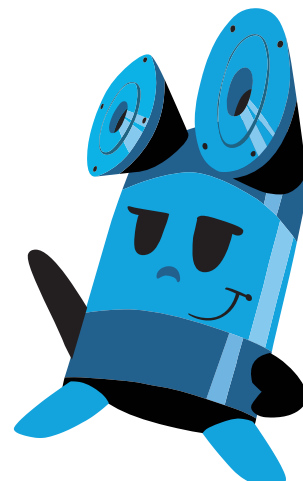
ACCESORIOS PARA VÁLVULAS DE COMPUERTA DE CIERRE ELÁSTICO



DN	Extensión Eje 650mm	Extensión Eje 1 Metro	Plus por metro Extra Extensión	Llave	Cuadradillo	Volante	Indicador Posición
40	60,00 €	70,00 €	40,00 €	82,00 €	6,50 €	9,00 €	182,00 €
50	60,00 €	70,00 €	40,00 €	82,00 €	6,50 €	9,00 €	250,00 €
65	60,00 €	70,00 €	40,00 €	82,00 €	6,50 €	9,00 €	250,00 €
80	60,00 €	70,00 €	40,00 €	82,00 €	6,50 €	11,00 €	254,00 €
100	60,00 €	70,00 €	40,00 €	82,00 €	6,50 €	20,00 €	254,00 €
125	60,00 €	70,00 €	40,00 €	82,00 €	6,50 €	20,00 €	266,00 €
150	60,00 €	70,00 €	40,00 €	82,00 €	6,50 €	22,00 €	266,00 €
200	70,00 €	80,00 €	70,00 €	82,00 €	8,00 €	34,00 €	272,00 €
250	70,00 €	80,00 €	70,00 €	82,00 €	8,00 €	49,00 €	306,00 €
300	70,00 €	80,00 €	70,00 €	82,00 €	8,00 €	49,00 €	320,00 €
350	110,00 €	120,00 €	80,00 €	140,00 €	16,00 €	82,00 €	330,00 €
400	110,00 €	120,00 €	80,00 €	140,00 €	16,00 €	89,00 €	330,00 €
450	110,00 €	120,00 €	80,00 €	140,00 €	16,00 €	89,00 €	330,00 €
500	110,00 €	120,00 €	80,00 €	140,00 €	16,00 €	160,00 €	330,00 €
600	110,00 €	120,00 €	80,00 €	140,00 €	16,00 €	160,00 €	330,00 €
700	140,00 €	160,00 €	100,00 €	140,00 €	30,00 €		450,00 €
800	140,00 €	160,00 €	100,00 €	140,00 €	30,00 €		450,00 €

SUPLEMENTOS PARA VÁLVULAS DE COMPUERTA DE CIERRE ELÁSTICO

Suplemento por tornillería en A2	3%
Suplemento por eje en SS304	5%
Suplemento por eje en SS316	10%





VÁLVULA DE COMPUERTA PROINVAL HUSILLO ASCENDENTE PN16 BRIDAS DIN PN 10/16

CUERPO Y TAPA: GJL250 (DN 40 a DN 300) / GJS400 > DN 300.
COMPUERTA: GJL250 (DN 40 a DN 300) / GJS400 > DN 300.
EJE: A. INOX. AISI 420.

ASIENTO: METAL/METAL <350 (LATÓN) >=350 (BRONCE)
PINTURA: EPOXY 150µm.
DISTANCIA ENTRE BRIDAS: PN10 DIN 3202 F4.
 PN16 <350 DIN 3202 F4 >350 DIN 3202 F5.

DN	VOLANTE	PN10	VOLANTE	PN16
40	75C.040.4211HA	92,00 €	75C.040.4211HA	92,00 €
50	75C.050.4211HA	114,00 €	75C.050.4211HA	114,00 €
65	75C.065.4211HA	157,00 €	75C.065.4211HA	157,00 €
80	75C.080.4211HA	169,00 €	75C.080.4211HA	169,00 €
100	75C.100.4211HA	211,00 €	75C.100.4211HA	211,00 €
125	75C.125.4211HA	329,00 €	75C.125.4211HA	329,00 €
150	75C.150.4211HA	430,00 €	75C.150.4211HA	430,00 €
200	75C.200.4211HA	593,00 €	75C.200.4213HA	653,00 €
250	75C.250.4211HA	811,00 €	75C.250.4213HA	893,00 €
300	75C.300.4211HA	1.089,00 €	75C.300.4213HA	1.198,00 €
350	75C.350.4211HA	3.505,00 €	75C.350.4213HA	3.894,00 €
400	75C.400.4211HA	4.637,00 €	75C.400.4213HA	5.149,00 €
450	75C.450.4211HA	5.610,00 €	75C.450.4213HA	6.233,00 €
500	75C.500.4211HA	6.779,00 €	75C.500.4213HA	7.533,00 €
600	75C.600.4211HA	10.202,00 €	75C.600.4213HA	11.334,00 €
700	75C.700.4211HA	17.467,00 €	75C.700.4213HA	19.409,00 €
800	75C.800.4211HA	21.655,00 €	75C.800.4213HA	24.061,00 €
900	75C.900.4211HA	27.506,00 €	75C.900.4213HA	30.561,00 €
1000	75C.1000.4211HA	42.404,00 €	75C.1000.4213HA	47.119,00 €
1200	75C.1200.4211HA	57.195,00 €	75C.1200.4213HA	63.547,00 €



VALVULA DE COMPUERTA CIERRE METAL/ METAL HUSILLO FIJO PROINVAL PN25/40 BRIDAS DIN PN25/40

CUERPO Y TAPA: ACERO GS-C25 (13%Cr).
COMPUERTA: ACERO GS-C25 (13%Cr).
EJE: A182 F6a.

ASIENTO: ACERO GS-C25 (13%Cr).
PINTURA: Pintura líquida 150µm.
DISTANCIA ENTRE BRIDAS: DIN 3202 F5/ EN558-1 SERIE 15.

DN	VOLANTE	PN25	VOLANTE	PN40
50	75R.050.6215	290,00 €	75R.050.6216	314,00 €
65	75R.065.6215	418,00 €	75R.065.6216	504,00 €
80	75R.080.6215	508,00 €	75R.080.6216	652,00 €
100	75R.100.6215	717,00 €	75R.100.6216	888,00 €
125	75R.125.6215	1.004,00 €	75R.125.6216	1.332,00 €
150	75R.150.6215	1.183,00 €	75R.150.6216	1.599,00 €
200	75R.200.6215	1.643,00 €	75R.200.6216	2.500,00 €
250	75R.250.6215	2.611,00 €	75R.250.6216	4.296,00 €
300	75R.300.6215	3.483,00 €	75R.300.6216	5.974,00 €
350	75R.350.6215	5.496,00 €	75R.350.6216	8.270,00 €
400	75R.400.6215	7.438,00 €	75R.400.6216	12.016,00 €
450	75R.450.6215	9.857,00 €	75R.500.6216	23.410,00 €
500	75R.500.6215	10.933,00 €		
600	75R.600.6215	16.442,00 €		

TODOS LOS PRECIOS INCLUYEN VOLANTE.





VÁLVULA DE COMPUERTA PROINVAL PN16 BRIDAS DIN PN 10/16

CUERPO Y TAPA: A. INOX. CF8M.
COMPUERTA: A. INOX. CF8M.
EJE: A. INOX. AISI 316.
EMPAQUETADURA: PTFE.
VOLANTE: F. NODULAR.
DISTANCIA ENTRE BRIDAS:
DIN 3202 F1 / EN 558-1 SERIE 1.
DIN 3202 F4 / EN 558-1 SERIE 14.



VÁLVULA DE COMPUERTA PROINVAL PN16 EXTREMOS ROSCADOS

CUERPO: A. INOX. CF8M.
COMPUERTA: A. INOX. CF8M.
EJE: A. INOX. AISI 316.
EMPAQUETADURA: PTFE.

DN	DIN 3202 F1	PN16	DIN 3202 F4	PN16
15	10NE.015.1212F1	191,00 €	10NE.015.1212F4	190,00 €
20	10NE.020.1212F1	205,00 €	10NE.020.1212F4	214,00 €
25	10NE.025.1212F1	264,00 €	10NE.025.1212F4	261,00 €
32	10NE.032.1212F1	395,00 €	10NE.032.1212F4	400,00 €
40	10NE.040.1212F1	396,00 €	10NE.040.1212F4	403,00 €
50	10NE.050.1212F1	488,00 €	10NE.050.1212F4	510,00 €
65	10NE.065.1212F1	660,00 €	10NE.065.1212F4	664,00 €
80	10NE.080.1212F1	897,00 €	10NE.080.1212F4	902,00 €
100	10NE.100.1212F1	1.254,00 €	10NE.100.1212F4	1.222,00 €
125	10NE.125.1212F1	1.848,00 €	10NE.125.1212F4	1.851,00 €
150	10NE.150.1212F1	2.243,00 €	10NE.150.1212F4	2.372,00 €
200	10NE.200.1212F1	4.404,00 €	10NE.200.1212F4	4.404,00 €
250	10NE.250.1212F1	5.845,00 €	10NE.250.1212F4	5.845,00 €
300	10NE.300.1212F1	8.608,00 €	10NE.300.1212F4	8.608,00 €

DN		PN16
1/2"	70RI.015.171G	40,00 €
3/4"	70RI.020.171G	44,00 €
1"	70RI.025.171G	57,00 €
1.1/4"	70RI.032.171G	71,00 €
1.1/2"	70RI.040.171G	95,00 €
2"	70RI.050.171G	124,00 €

NUEVO

VALVULA DE COMPUERTA CIERRE ELASTICO PARA SISTEMAS ANTI INCENDIO 300 PSI

CUERPO Y TAPA: F.NODULAR GJS500.
COMPUERTA: F.NODULAR GJS500 + EPDM.
EJE: A. INOX AISI420.

PINTURA: EPOXY 250µm.
DISTANCIA ENTRE BRIDAS: AWWA509/BS5163
BRIDAS: PN10/16/ANSI150



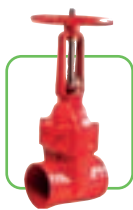
HUSILLO ASCENDENTE, BRIDAS

DN		
50	70FM.050.4211H	214,00 €
65	70FM.065.4211H	246,00 €
80	70FM.080.4211H	291,00 €
100	70FM.100.4211H	336,00 €
150	70FM.150.4211H	573,00 €
200	70FM.200.4211H	895,00 €
250	70FM.250.4211H	1.520,00 €
300	70FM.300.4211H	2.018,00 €



HUSILLO FIJO, BRIDAS

DN		
50	70FM.050.4211	282,00 €
65	70FM.065.4211	282,00 €
80	70FM.080.4211	319,00 €
100	70FM.100.4211	356,00 €
150	70FM.150.4211	522,00 €
200	70FM.200.4211	828,00 €
250	70FM.250.4211	1.359,00 €
300	70FM.300.4211	1.858,00 €



HUSILLO ASCENDENTE, RANURADA

DN		
50	70FM.050.4211RH	199,00 €
65	70FM.065.4211RH	224,00 €
80	70FM.080.4211RH	256,00 €
100	70FM.100.4211RH	320,00 €
150	70FM.150.4211RH	533,00 €
200	70FM.200.4211RH	856,00 €
250	70FM.250.4211RH	1.481,00 €
300	70FM.300.4211RH	2.018,00 €



INDICADOR VERTICAL PN10/16

70FM.IV-1	505-1090 mm.	821,00 €
70FM.IV-2	1065-1660 mm.	913,00 €
70FM.IV-3	1626-2210 mm.	977,00 €



INDICADOR DE PARED PN10/16

70FM.IP	526,00 €

Toda nuestra gama Contra Incendios tiene certificación UL/FM





VÁLVULA DE GUILLOTINA PROINVAL PN10 ENTRE BRIDAS DIN PN10

CUERPO: FUNDICIÓN GRIS GJL250.
TAJADERA: A. INOX. AISI 304.
HUSILLO: A. INOX. AISI 304.

ASIENTO: METAL/METAL o METAL/EPDM-NITRILO.
PINTURA: POLIESTER 150µm.
DISTANCIA ENTRE BRIDAS: EN 558-1 SERIE 20 (EXCEPTO DN 350).

DN	METAL METAL	
50	77.050.4111M/M	214,00 €
65	77.065.4111M/M	231,00 €
80	77.080.4111M/M	247,00 €
100	77.100.4111M/M	265,00 €
125	77.125.4111M/M	310,00 €
150	77.150.4111M/M	365,00 €
200	77.200.4111M/M	557,00 €
250	77.250.4111M/M	725,00 €
300	77.300.4111M/M	910,00 €
350	77.350.4111M/M	1.500,00 €
400	77.400.4111M/M	1.830,00 €

METAL EPDM/NBR	
77.050.4121M/E	218,00 €
77.065.4121M/E	236,00 €
77.080.4121M/E	252,00 €
77.100.4121M/E	271,00 €
77.125.4121M/E	324,00 €
77.150.4121M/E	372,00 €
77.200.4121M/E	566,00 €
77.250.4121M/E	752,00 €
77.300.4121M/E	926,00 €
77.350.4121M/E	1.580,00 €
77.400.4121M/E	1.920,00 €

TODOS LOS PRECIOS INCLUYEN VOLANTE.
 MEDIDAS SUPERIORES, CONSULTAR.



VÁLVULA DE GUILLOTINA PROINVAL CON CILINDRO NEUMÁTICO PN10 ENTRE BRIDAS DIN PN10

CUERPO: FUNDICIÓN GRIS GJL250.
TAJADERA: A. INOX. AISI 304.
HUSILLO: A. INOX. AISI 304.

ASIENTO: METAL/METAL o METAL/EPDM-NITRILO.
PINTURA: POLIESTER 150µm.
DISTANCIA ENTRE BRIDAS: EN 558-1 SERIE 20 (EXCEPTO DN 350).

DN	METAL METAL	
50	77.050.4113M/M	284,00 €
65	77.065.4113M/M	294,00 €
80	77.080.4113M/M	320,00 €
100	77.100.4113M/M	357,00 €
125	77.125.4113M/M	443,00 €
150	77.150.4113M/M	515,00 €
200	77.200.4113M/M	825,00 €
250	77.250.4113M/M	1.140,00 €
300	77.300.4113M/M	1.310,00 €
350	77.350.4113M/M	1.950,00 €
400	77.400.4113M/M	2.310,00 €

METAL EPDM/NBR	
77.050.4123M/E	295,00 €
77.065.4123M/E	305,00 €
77.080.4123M/E	335,00 €
77.100.4123M/E	365,00 €
77.125.4123M/E	455,00 €
77.150.4123M/E	528,00 €
77.200.4123M/E	834,00 €
77.250.4123M/E	1.198,00 €
77.300.4123M/E	1.376,00 €
77.350.4123M/E	2.048,00 €
77.400.4123M/E	2.425,00 €

MEDIDAS SUPERIORES, CONSULTAR.



VÁLVULA DE GUILLOTINA PROINVAL CON ACTUADOR ELÉCTRICO TRIFÁSICO PN10 ENTRE BRIDAS DIN PN 10

CUERPO: FUNDICIÓN GRIS GJL250.
TAJADERA: A. INOX. AISI 304.
HUSILLO: A. INOX. AISI 304.
ASIENTO: METAL/METAL o METAL/EPDM-NITRILO.

PINTURA: POLIESTER 150µm.
DISTANCIA ENTRE BRIDAS: EN 558-1 SERIE 20 (EXCEPTO DN 350).

DN	METAL METAL	
50	77.050.4116M/M	2.892,00 €
65	77.065.4116M/M	2.910,00 €
80	77.080.4116M/M	2.926,00 €
100	77.100.4116M/M	3.032,00 €
125	77.125.4116M/M	3.093,00 €
150	77.150.4116M/M	3.166,00 €
200	77.200.4116M/M	3.420,00 €
250	77.250.4116M/M	3.588,00 €
300	77.300.4116M/M	3.798,00 €
350	77.350.4116M/M	5.107,00 €
400	77.400.4116M/M	5.414,00 €

METAL EPDM/NBR		ACT.
77.050.4126M/E	2.897,00 €	SA07.2
77.065.4126M/E	2.915,00 €	SA07.2
77.080.4126M/E	2.931,00 €	SA07.2
77.100.4126M/E	3.039,00 €	SA07.6
77.125.4126M/E	3.108,00 €	SA07.6
77.150.4126M/E	3.174,00 €	SA07.6
77.200.4126M/E	3.431,00 €	SA07.6
77.250.4126M/E	3.619,00 €	SA07.6
77.300.4126M/E	3.817,00 €	SA07.6
77.350.4126M/E	5.190,00 €	SA10.2
77.400.4126M/E	5.508,00 €	SA10.2

MEDIDAS SUPERIORES, CONSULTAR.

ACCESORIOS



FINALES DE CARRERA
ELECTROMECAÑICOS (2)

279,00 €



FINALES DE CARRERA
INDUCTIVOS (2)

109,00 €



ELECTROVÁLVULA

132,00 €

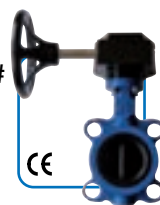
www.valvulaguillotina.com



VÁLVULA DE MARIPOSA WAFER PROINVAL PN16 ENTRE BRIDAS DIN PN10/16 ANSI150#

CUERPO: F. NODULAR GJS400.
DISCO: F. NODULAR GJS400 / A. INOX. AISI 316.
EJE: A. INOX. AISI 420.

ANILLO: EPDM / NITRILO.
PINTURA: EPOXY 250µm.
DISTANCIA ENTRE BRIDAS: EN 558-1 SERIE 20.



BVP79G

DN	DISCO GJS400 PALANCA		DISCO GJS400 REDUCTOR		DISCO INOX 316 PALANCA		DISCO INOX 316 REDUCTOR	
40	79G.040.51121W	34,00 €	79G.040.51122W	61,00 €	79G.040.52121W	37,00 €	79G.040.52122W	63,00 €
50	79G.050.51121W	35,00 €	79G.050.51122W	63,00 €	79G.050.52121W	39,00 €	79G.050.52122W	74,00 €
65	79G.065.51121W	38,00 €	79G.065.51122W	66,00 €	79G.065.52121W	46,00 €	79G.065.52122W	84,00 €
80	79G.080.51121W	42,00 €	79G.080.51122W	69,00 €	79G.080.52121W	53,00 €	79G.080.52122W	95,00 €
100	79G.100.51121W	55,00 €	79G.100.51122W	82,00 €	79G.100.52121W	69,00 €	79G.100.52122W	105,00 €
125	79G.125.51121W	81,00 €	79G.125.51122W	105,00 €	79G.125.52121W	106,00 €	79G.125.52122W	128,00 €
150	79G.150.51121W	89,00 €	79G.150.51122W	112,00 €	79G.150.52121W	132,00 €	79G.150.52122W	155,00 €
200	79G.200.51121W	122,00 €	79G.200.51122W	173,00 €	79G.200.52121W	204,00 €	79G.200.52122W	252,00 €
250	79G.250.51121W	190,00 €	79G.250.51122W	239,00 €	79G.250.52121W	358,00 €	79G.250.52122W	404,00 €
300	79G.300.51121W	270,00 €	79G.300.51122W	337,00 €	79G.300.52121W	473,00 €	79G.300.52122W	537,00 €
350			79G.350.51122W	502,00 €			79G.350.52122W	782,00 €
400			79G.400.51122W	887,00 €			79G.400.52122W	1.334,00 €
450			79G.450.51122W	1.167,00 €			79G.450.52122W	1.747,00 €
500			79G.500.51122W	1.716,00 €			79G.500.52122W	2.565,00 €
600			79G.600.51122W	2.487,00 €			79G.600.52122W	3.620,00 €



VÁLVULA DE MARIPOSA WAFER PROINVAL CON ACTUADOR NEUMÁTICO PN16 ENTRE BRIDAS DIN PN10/16 ANSI150#

CUERPO: F. NODULAR GJS400.
DISCO: F. NODULAR GJS400 / A. INOX. AISI 316.
EJE: A. INOX. AISI 420.

ANILLO: EPDM / NITRILO.
PINTURA: EPOXY 250µm.
DISTANCIA ENTRE BRIDAS: EN 558-1 SERIE 20.

DN	DISCO GJS400 DOBLE EFECTO		DISCO INOX 316 DOBLE EFECTO		MODELO ACTUADOR	DISCO GJS400 SIMPLE EFECTO		DISCO INOX 316 SIMPLE EFECTO		MODELO ACTUADOR
40	79G.040.51123W	134,00 €	79G.040.52123W	137,00 €	AP1	79G.040.51124W	219,00 €	79G.040.52124W	222,00 €	AP3S
50	79G.050.51123W	135,00 €	79G.050.52123W	139,00 €	AP1	79G.050.51124W	219,00 €	79G.050.52124W	223,00 €	AP3S
65	79G.065.51123W	148,00 €	79G.065.52123W	157,00 €	AP2	79G.065.51124W	222,00 €	79G.065.52124W	231,00 €	AP3S
80	79G.080.51123W	190,00 €	79G.080.52123W	200,00 €	AP3	79G.080.51124W	278,00 €	79G.080.52124W	289,00 €	AP3.5S
100	79G.100.51123W	202,00 €	79G.100.52123W	217,00 €	AP3	79G.100.51124W	329,00 €	79G.100.52124W	344,00 €	AP4S
125	79G.125.51123W	264,00 €	79G.125.52123W	289,00 €	AP3.5	79G.125.51124W	443,00 €	79G.125.52124W	468,00 €	AP4.5S
150	79G.150.51123W	305,00 €	79G.150.52123W	349,00 €	AP4	79G.150.51124W	625,00 €	79G.150.52124W	669,00 €	AP5.5S
200	79G.200.51123W	448,00 €	79G.200.52123W	530,00 €	AP5	79G.200.51124W	908,00 €	79G.200.52124W	990,00 €	AP6S
250	79G.250.51123W	621,00 €	79G.250.52123W	791,00 €	AP5.5	79G.250.51124W	1.632,00 €	79G.250.52124W	1.803,00 €	AP8S
300	79G.300.51123W	905,00 €	79G.300.52123W	1.110,00 €	AP6	79G.300.51124W	2.893,00 €	79G.300.52124W	3.099,00 €	CHB240SR
350	79G.350.51123W	1.597,00 €	79G.350.52123W	1.886,00 €	AP8	79G.350.51124W	5.047,00 €	79G.350.52124W	5.336,00 €	CHB270SR
400	79G.400.51123W	2.253,00 €	79G.400.52123W	2.715,00 €	CHB210	79G.400.51124W	5.932,00 €	79G.400.52124W	6.395,00 €	CHB300SR
450	79G.450.51123W	3.135,00 €	79G.450.52123W	3.735,00 €	CHB240	79G.450.51124W	8.807,00 €	79G.450.52124W	9.407,00 €	CHB350SR
500	79G.500.51123W	5.110,00 €	79G.500.52123W	5.989,00 €	CHB270	79G.500.51124W	37.354,00 €	79G.500.52124W	38.233,00 €	CHB500SR
600	79G.600.51123W	8.525,00 €	79G.600.52123W	9.701,00 €	CHB350	79G.600.51124W	38.129,00 €	79G.600.52124W	39.305,00 €	CHB500SR

CONSULTAR MEDIDAS SUPERIORES.



VÁLVULA DE MARIPOSA WAFER PROINVAL CON ACTUADOR ELÉCTRICO PN16 ENTRE BRIDAS DIN PN10/16 ANSI150#

CUERPO: F. NODULAR GJS400.
DISCO: F. NODULAR GJS400 / A. INOX. AISI 316.
EJE: A. INOX. AISI 420.

ANILLO: EPDM / NITRILO.
PINTURA: EPOXY 250µm..
DISTANCIA ENTRE BRIDAS: EN 558-1 SERIE 20.

DN	DISCO GJS400 MONOFÁSICO		DISCO INOX 316 MONOFÁSICO		MODELO ACTUADOR	DISCO GJS400 TRIFÁSICO		DISCO INOX 316 TRIFÁSICO		MODELO ACTUADOR
40	79G.040.51125W	238,00 €	79G.040.52125W	241,00 €	UMS	79G.040.51126W	997,00 €	79G.040.52126W	1.000,00 €	VR25
50	79G.050.51125W	239,00 €	79G.050.52125W	243,00 €	UMS	79G.050.51126W	998,00 €	79G.050.52126W	1.002,00 €	VR25
65	79G.065.51125W	313,00 €	79G.065.52125W	321,00 €	UM1	79G.065.51126W	1.001,00 €	79G.065.52126W	1.010,00 €	VR25
80	79G.080.51125W	317,00 €	79G.080.52125W	327,00 €	UM1	79G.080.51126W	1.048,00 €	79G.080.52126W	1.059,00 €	VR45
100	79G.100.51125W	467,00 €	79G.100.52125W	482,00 €	UM2	79G.100.51126W	1.131,00 €	79G.100.52126W	1.146,00 €	VR75
125	79G.125.51125W	594,00 €	79G.125.52125W	617,00 €	UM3	79G.125.51126W	1.461,00 €	79G.125.52126W	1.486,00 €	VS150
150	79G.150.51125W	601,00 €	79G.150.52125W	642,00 €	UM3	79G.150.51126W	1.469,00 €	79G.150.52126W	1.513,00 €	VS150
200	79G.200.51125W	1.065,00 €	79G.200.52125W	1.142,00 €	UM4	79G.200.51126W	1.722,00 €	79G.200.52126W	1.804,00 €	VS300
250	79G.250.51125W	1.181,00 €	79G.250.52125W	1.341,00 €	UM5	79G.250.51126W	2.966,00 €	79G.250.52126W	3.136,00 €	SA07.6
300	79G.300.51125W	2.212,00 €	79G.300.52125W	2.405,00 €	UM8	79G.300.51126W	3.058,00 €	79G.300.52126W	3.264,00 €	SA07.6
350	79G.350.51125W	2.866,00 €	79G.350.52125W	3.137,00 €	UM10	79G.350.51126W	3.229,00 €	79G.350.52126W	3.518,00 €	SA07.6
400	79G.400.51125W	3.271,00 €	79G.400.52125W	3.705,00 €	UM11	79G.400.51126W	3.803,00 €	79G.400.52126W	4.225,00 €	SA07.6
450	79G.450.51125W	5.310,00 €	79G.450.52125W	5.872,00 €	UM12	79G.450.51126W	4.060,00 €	79G.450.52126W	4.607,00 €	SA07.6
500	79G.500.51125W	5.136,00 €	79G.500.52125W	5.883,00 €	SA07.6 M	79G.500.51126W	4.415,00 €	79G.500.52126W	5.215,00 €	SA07.6
600	79G.600.51125W	6.573,00 €	79G.600.52125W	7.572,00 €	SA10.2 M	79G.600.51126W	6.121,00 €	79G.600.52126W	6.925,00 €	SA10.2

CONSULTAR MEDIDAS SUPERIORES. CONSULTAR: 24V AC/DC.

BVP79G



VÁLVULA DE MARIPOSA LUG PROINVAL PN 10/16

CUERPO: F. NODULAR GJS400.
DISCO: F. NODULAR GJS400 / A. INOX. AISI 316.
EJE: A. INOX. AISI 420.

ANILLO: EPDM / NITRILO.
PINTURA: EPOXY 250µm.
DISTANCIA ENTRE BRIDAS: EN 558-1 SERIE 20.



BVP79G

DN	DISCO GJS400 PALANCA		DISCO GJS400 REDUCTOR		DISCO INOX 316 PALANCA		DISCO INOX 316 REDUCTOR	
50	79G.050.51121L	40,00 €	79G.050.51122L	71,00 €	79G.050.52121L	45,00 €	79G.050.52122L	76,00 €
65	79G.065.51121L	45,00 €	79G.065.51122L	76,00 €	79G.065.52121L	52,00 €	79G.065.52122L	83,00 €
80	79G.080.51121L	49,00 €	79G.080.51122L	80,00 €	79G.080.52121L	58,00 €	79G.080.52122L	89,00 €
100	79G.100.51121L	67,00 €	79G.100.51122L	99,00 €	79G.100.52121L	83,00 €	79G.100.52122L	115,00 €
125	79G.125.51121L	91,00 €	79G.125.51122L	118,00 €	79G.125.52121L	118,00 €	79G.125.52122L	146,00 €
150	79G.150.51121L	103,00 €	79G.150.51122L	129,00 €	79G.150.52121L	144,00 €	79G.150.52122L	173,00 €
200	79G.200.51121L	156,00 €	79G.200.51122L	211,00 €	79G.200.52121L	228,00 €	79G.200.52122L	285,00 €
250	79G.250.51121L	232,00 €	79G.250.51122L	289,00 €	79G.250.52121L	377,00 €	79G.250.52122L	439,00 €
300	79G.300.51121L	325,00 €	79G.300.51122L	399,00 €	79G.300.52121L	410,00 €	79G.300.52122L	620,00 €
350			79G.350.51122L	568,00 €			79G.350.52122L	851,00 €
400			79G.400.51122L	971,00 €			79G.400.52122L	1.426,00 €
450			79G.450.51122L	1.184,00 €			79G.450.52122L	1.775,00 €
500			79G.500.51122L	1.911,00 €			79G.500.52122L	2.775,00 €
600			79G.600.51122L	2.624,00 €			79G.600.52122L	3.785,00 €



VÁLVULA DE MARIPOSA LUG PROINVAL CON ACTUADOR NEUMÁTICO PN10/16

CUERPO: F. NODULAR GJS400.
DISCO: F. NODULAR GJS400 / A. INOX. AISI 316.
EJE: A. INOX. AISI 420.

ANILLO: EPDM / NITRILO.
PINTURA: EPOXY 250µm.
DISTANCIA ENTRE BRIDAS: EN 558-1 SERIE 20.

DN	DISCO GJS400 DOBLE EFECTO		DISCO INOX 316 DOBLE EFECTO		MODELO ACTUADOR	DISCO GJS400 SIMPLE EFECTO		DISCO INOX 316 SIMPLE EFECTO		MODELO ACTUADOR
50	79G.050.51123L	135,00 €	79G.050.52123L	139,00 €	AP1	79G.050.51124L	219,00 €	79G.050.52124L	223,00 €	AP3S
65	79G.065.51123L	148,00 €	79G.065.52123L	157,00 €	AP2	79G.065.51124L	222,00 €	79G.065.52124L	231,00 €	AP3S
80	79G.080.51123L	190,00 €	79G.080.52123L	200,00 €	AP3	79G.080.51124L	278,00 €	79G.080.52124L	289,00 €	AP3.5S
100	79G.100.51123L	202,00 €	79G.100.52123L	217,00 €	AP3	79G.100.51124L	329,00 €	79G.100.52124L	344,00 €	AP4S
125	79G.125.51123L	264,00 €	79G.125.52123L	289,00 €	AP3.5	79G.125.51124L	443,00 €	79G.125.52124L	468,00 €	AP4.5S
150	79G.150.51123L	305,00 €	79G.150.52123L	349,00 €	AP4	79G.150.51124L	625,00 €	79G.150.52124L	669,00 €	AP5.5S
200	79G.200.51123L	448,00 €	79G.200.52123L	530,00 €	AP5	79G.200.51124L	908,00 €	79G.200.52124L	990,00 €	AP6S
250	79G.250.51123L	621,00 €	79G.250.52123L	791,00 €	AP5.5	79G.250.51124L	1.632,00 €	79G.250.52124L	1.803,00 €	AP8S
300	79G.300.51123L	905,00 €	79G.300.52123L	1.110,00 €	AP6	79G.300.51124L	2.893,00 €	79G.300.52124L	3.099,00 €	CHB240SR
350	79G.350.51123L	1.597,00 €	79G.350.52123L	1.886,00 €	AP8	79G.350.51124L	5.047,00 €	79G.350.52124L	5.336,00 €	CHB270SR
400	79G.400.51123L	2.253,00 €	79G.400.52123L	2.715,00 €	CHB210	79G.400.51124L	5.932,00 €	79G.400.52124L	6.395,00 €	CHB300SR
450	79G.450.51123L	3.135,00 €	79G.450.52123L	3.735,00 €	CHB240	79G.450.51124L	8.807,00 €	79G.450.52124L	9.407,00 €	CHB350SR
500	79G.500.51123L	5.110,00 €	79G.500.52123L	5.989,00 €	CHB270	79G.500.51124L	37.354,00 €	79G.500.52124L	38.233,00 €	CHB500SR
600	79G.600.51123L	8.525,00 €	79G.600.52123L	9.701,00 €	CHB350	79G.600.51124L	38.129,00 €	79G.600.52124L	39.305,00 €	CHB500SR

CONSULTAR MEDIDAS SUPERIORES.



VÁLVULA DE MARIPOSA LUG PROINVAL CON ACTUADOR ELÉCTRICO PN10/16

CUERPO: F. NODULAR GJS400.
DISCO: F. NODULAR GJS400 / A. INOX. AISI 316.
EJE: A. INOX. AISI 420.

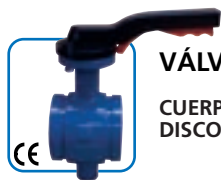
ANILLO: EPDM / NITRILO.
PINTURA: EPOXY 250µm.
DISTANCIA ENTRE BRIDAS: EN 558-1 SERIE 20.

DN	DISCO GJS400 MONOFÁSICO		DISCO INOX 316 MONOFÁSICO		MODELO ACTUADOR	DISCO GJS400 TRIFÁSICO		DISCO INOX 316 TRIFÁSICO		MODELO ACTUADOR
50	79G.050.51125L	239,00 €	79G.050.52125L	243,00 €	UMS	79G.050.51126L	994,00 €	79G.050.52126L	935,00 €	VR25
65	79G.065.51125L	313,00 €	79G.065.52125L	321,00 €	UM1	79G.065.51126L	997,00 €	79G.065.52126L	943,00 €	VR25
80	79G.080.51125L	317,00 €	79G.080.52125L	327,00 €	UM1	79G.080.51126L	1.048,00 €	79G.080.52126L	993,00 €	VR45
100	79G.100.51125L	467,00 €	79G.100.52125L	482,00 €	UM2	79G.100.51126L	1.131,00 €	79G.100.52126L	1.074,00 €	VR75
125	79G.125.51125L	594,00 €	79G.125.52125L	617,00 €	UM3	79G.125.51126L	1.473,00 €	79G.125.52126L	1.405,00 €	VS150
150	79G.150.51125L	601,00 €	79G.150.52125L	642,00 €	UM3	79G.150.51126L	1.481,00 €	79G.150.52126L	1.430,00 €	VS150
200	79G.200.51125L	1.065,00 €	79G.200.52125L	1.142,00 €	UM4	79G.200.51126L	1.743,00 €	79G.200.52126L	1.711,00 €	VS300
250	79G.250.51125L	1.181,00 €	79G.250.52125L	1.341,00 €	UM5	79G.250.51126L	2.966,00 €	79G.250.52126L	2.940,00 €	SA07.6
300	79G.300.51125L	2.212,00 €	79G.300.52125L	2.405,00 €	UM8	79G.300.51126L	3.058,00 €	79G.300.52126L	3.060,00 €	SA07.6
350	79G.350.51125L	2.866,00 €	79G.350.52125L	3.137,00 €	UM10	79G.350.51126L	3.381,00 €	79G.350.52126L	3.654,00 €	SA07.6
400	79G.400.51125L	3.271,00 €	79G.400.52125L	3.705,00 €	UM11	79G.400.51126L	3.788,00 €	79G.400.52126L	4.225,00 €	SA07.6
450	79G.450.51125L	5.310,00 €	79G.450.52125L	5.872,00 €	UM12	79G.450.51126L	4.039,00 €	79G.450.52126L	4.607,00 €	SA07.6
500	79G.500.51125L	5.112,00 €	79G.500.52125L	5.883,00 €	SA07.6 M	79G.500.51126L	4.389,00 €	79G.500.52126L	5.215,00 €	SA07.6
600	79G.600.51125L	6.532,00 €	79G.600.52125L	7.572,00 €	SA10.2 M	79G.600.51126L	6.121,00 €	79G.600.52126L	6.840,00 €	SA10.2

CONSULTAR MEDIDAS SUPERIORES. CONSULTAR: 24V AC/DC.

BVP79G

BVP79G



VÁLVULA DE MARIPOSA RANURADA PROINVAL PN 16

CUERPO: F. NODULAR GJS400
DISCO: F. NODULAR GJS400 + EPDM.

EJE: A. INOX. AISI 420.
PINTURA: EPOXY 250µm.



DN	PALANCA	REDUCTOR
50	79G.050.51121R	55,00 €
65	79G.065.51121R	65,00 €
80	79G.080.51121R	75,00 €
100	79G.100.51121R	107,00 €
125	79G.125.51121R	152,00 €
150	79G.150.51121R	190,00 €
200	79G.200.51121R	247,00 €
250	79G.250.51121R	344,00 €
300	79G.300.51121R	453,00 €



VÁLVULA DE MARIPOSA RANURADA PROINVAL CON ACTUADOR NEUMÁTICO PN16

CUERPO: F. NODULAR GJS400
DISCO: F. NODULAR GJS400 + EPDM.

EJE: A. INOX. AISI 420.
PINTURA: EPOXY 250µm.

DN	DOBLE EFECTO	MODELO ACTUADOR	SIMPLE EFECTO	MODELO ACTUADOR
50	79G.050.51123R	167,00 € AP2	79G.050.51124R	241,00 € AP3S
65	79G.065.51123R	177,00 € AP2	79G.065.51124R	251,00 € AP3S
80	79G.080.51123R	225,00 € AP3	79G.080.51124R	314,00 € AP3.5S
100	79G.100.51123R	260,00 € AP3	79G.100.51124R	387,00 € AP4S
125	79G.125.51123R	345,00 € AP3.5	79G.125.51124R	524,00 € AP4.5S
150	79G.150.51123R	418,00 € AP4	79G.150.51124R	615,00 € AP5S
200	79G.200.51123R	554,00 € AP4.5	79G.200.51124R	1.048,00 € AP6S
250	79G.250.51123R	694,00 € AP5		
300	79G.300.51123R	1.606,00 € AP8		



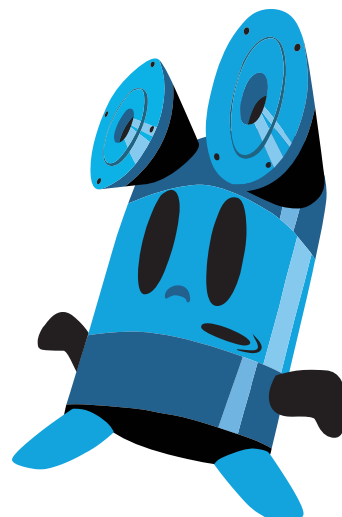
VÁLVULA DE MARIPOSA RANURADA PROINVAL CON ACTUADOR ELÉCTRICO PN16

CUERPO: F. NODULAR GJS400
DISCO: F. NODULAR GJS400 + EPDM.

EJE: A. INOX. AISI 420.
PINTURA: EPOXY 250µm.

DN	MONOFASICO	MODELO ACTUADOR
50	79G.050.51126R	331,00 € UM1
65	79G.065.51126R	340,00 € UM1
80	79G.080.51126R	350,00 € UM1
100	79G.100.51126R	521,00 € UM2
125	79G.125.51126R	669,00 € UM3
150	79G.150.51126R	708,00 € UM3
200	79G.200.51126R	1.196,00 € UM4
250	79G.250.51126R	1.338,00 € UM5

CONSULTAR: 24V AC/DC





VÁLVULA DE MARIPOSA PROINVAL MONOBRIDA WAFER PN10 BRIDA DIN PN10/16

CUERPO: F. NODULAR GJS400.
DISCO: F. NODULAR GJS400 / A. INOX. AISI 316.
EJE: A. INOX. AISI 420.

ANILLO: EPDM / NITRILO.
PINTURA: EPOXY 250µm.
DISTANCIA ENTRE BRIDAS: EN 558-1 SERIES 20.

DN	DISCO GJS400		DISCO INOX 316		ACT TRIFÁSICO DISCO GJS400		ACT TRIFÁSICO DISCO INOX 316		ACTUADOR ELÉCTRICO 380V/50HZ
700	79G.700.51112M	4.195,00 €	79G.700.52112M	6.067,00 €	79G.700.51116M	6.891,00 €	79G.700.52116M	8.763,00 €	SA10.2
800	79G.800.51112M	5.464,00 €	79G.800.52112M	8.304,00 €	79G.800.51116M	8.160,00 €	79G.800.52116M	11.000,00 €	SA10.2
900	79G.900.51112M	8.427,00 €	79G.900.52112M	12.287,00 €	79G.900.51116M	10.525,00 €	79G.900.52116M	14.386,00 €	SA10.2
1000	79G.1000.51112M	10.327,00 €	79G.1000.52112M	15.196,00 €	79G.1000.51116M	12.371,00 €	79G.1000.52116M	17.240,00 €	SA10.2



VÁLVULA DE MARIPOSA PROINVAL EJE CENTRADO DOBLE BRIDA PN10/16 BRIDAS DIN PN10/16 ASIENTO VULCANIZADO

CUERPO: F. NODULAR GJS400.
DISCO: F. NODULAR GJS400 / A. INOX. AISI 316.
EJE: A. INOX. AISI 420.

ANILLO: EPDM / NITRILO.
PINTURA: EPOXY 250µm.
DISTANCIA ENTRE BRIDAS: EN 558-1 SERIE 13.

DN	DISCO GJS400 PALANCA PN10		DISCO GJS400 PALANCA PN16		DISCO INOX. 316 PALANCA PN10		DISCO INOX. 316 PALANCA PN16	
50	79G.050.51121BC	91,00 €	79G.050.51121BC	91,00 €	79G.050.52121BC	96,00 €	79G.050.52121BC	96,00 €
65	79G.065.51121BC	108,00 €	79G.065.51121BC	108,00 €	79G.065.52121BC	114,00 €	79G.065.52121BC	114,00 €
80	79G.080.51121BC	129,00 €	79G.080.51121BC	129,00 €	79G.080.52121BC	139,00 €	79G.080.52121BC	139,00 €
100	79G.100.51121BC	167,00 €	79G.100.51121BC	167,00 €	79G.100.52121BC	183,00 €	79G.100.52121BC	183,00 €
125	79G.125.51121BC	204,00 €	79G.125.51121BC	204,00 €	79G.125.52121BC	226,00 €	79G.125.52121BC	226,00 €
150	79G.150.51121BC	233,00 €	79G.150.51121BC	233,00 €	79G.150.52121BC	276,00 €	79G.150.52121BC	276,00 €
200	79G.200.51111BC	334,00 €	79G.200.51121BC	334,00 €	79G.200.52111BC	417,00 €	79G.200.52121BC	417,00 €
250	79G.250.51111BC	464,00 €	79G.250.51121BC	464,00 €	79G.250.52111BC	625,00 €	79G.250.52121BC	625,00 €
300	79G.300.51111BC	604,00 €	79G.300.51121BC	604,00 €	79G.300.52111BC	835,00 €	79G.300.52121BC	835,00 €

DN	DISCO GJS400 REDUCTOR PN10		DISCO GJS400 REDUCTOR PN16		DISCO INOX. 316 REDUCTOR PN10		DISCO INOX. 316 REDUCTOR PN16	
50	79G.050.51122BC	122,00 €	79G.050.51122BC	122,00 €	79G.050.52122BC	126,00 €	79G.050.52122BC	126,00 €
65	79G.065.51122BC	138,00 €	79G.065.51122BC	138,00 €	79G.065.52122BC	144,00 €	79G.065.52122BC	144,00 €
80	79G.080.51122BC	160,00 €	79G.080.51122BC	160,00 €	79G.080.52122BC	169,00 €	79G.080.52122BC	169,00 €
100	79G.100.51122BC	189,00 €	79G.100.51122BC	189,00 €	79G.100.52122BC	206,00 €	79G.100.52122BC	206,00 €
125	79G.125.51122BC	227,00 €	79G.125.51122BC	227,00 €	79G.125.52122BC	249,00 €	79G.125.52122BC	249,00 €
150	79G.150.51122BC	256,00 €	79G.150.51122BC	256,00 €	79G.150.52122BC	298,00 €	79G.150.52122BC	298,00 €
200	79G.200.51122BC	400,00 €	79G.200.51122BC	400,00 €	79G.200.52122BC	484,00 €	79G.200.52122BC	484,00 €
250	79G.250.51122BC	538,00 €	79G.250.51122BC	538,00 €	79G.250.52122BC	698,00 €	79G.250.52122BC	698,00 €
300	79G.300.51122BC	686,00 €	79G.300.51122BC	686,00 €	79G.300.52122BC	917,00 €	79G.300.52122BC	917,00 €
350	79G.350.51122BC	970,00 €	79G.350.51122BC	970,00 €	79G.350.52122BC	1.236,00 €	79G.350.52122BC	1.236,00 €
400	79G.400.51122BC	1.673,00 €	79G.400.51122BC	1.673,00 €	79G.400.52122BC	2.153,00 €	79G.400.52122BC	2.153,00 €
450	79G.450.51122BC	1.977,00 €	79G.450.51122BC	1.977,00 €	79G.450.52122BC	2.683,00 €	79G.450.52122BC	2.683,00 €
500	79G.500.51122BC	2.354,00 €	79G.500.51122BC	2.354,00 €	79G.500.52122BC	3.144,00 €	79G.500.52122BC	3.144,00 €
600	79G.600.51122BC	3.426,00 €	79G.600.51122BC	3.426,00 €	79G.600.52122BC	4.245,00 €	79G.600.52122BC	4.245,00 €
700	79G.700.51122BC	4.908,00 €	79G.700.51122BC	4.908,00 €	79G.700.52122BC	6.073,00 €	79G.700.52122BC	6.073,00 €
800	79G.800.51122BC	5.726,00 €	79G.800.51122BC	5.726,00 €	79G.800.52122BC	8.674,00 €	79G.800.52122BC	8.674,00 €
900	79G.900.51122BC	8.661,00 €	79G.900.51122BC	8.661,00 €	79G.900.52122BC	13.297,00 €	79G.900.52122BC	13.297,00 €
1000	79G.1000.51122BC	11.093,00 €	79G.1000.51122BC	11.093,00 €	79G.1000.52122BC	16.824,00 €	79G.1000.52122BC	16.824,00 €
1200	79G.1200.51122BC	17.314,00 €	79G.1200.51122BC	17.314,00 €	79G.1200.52122BC	25.717,00 €	79G.1200.52122BC	25.717,00 €
1400	79G.1400.51122BC	29.834,00 €	79G.1400.51122BC	29.834,00 €	79G.1400.52122BC	49.912,00 €	79G.1400.52122BC	49.912,00 €
1500	79G.1500.51122BC	43.735,00 €	79G.1500.51122BC	43.735,00 €	79G.1500.52122BC	70.937,00 €	79G.1500.52122BC	70.937,00 €
1600	79G.1600.51122BC	54.048,00 €	79G.1600.51122BC	54.048,00 €	79G.1600.52122BC	84.265,00 €	79G.1600.52122BC	84.265,00 €
1800	79G.1800.51122BC	80.269,00 €	79G.1800.51122BC	80.269,00 €	79G.1800.52122BC	139.333,00 €	79G.1800.52122BC	139.333,00 €
2000	79G.2000.51122BC	104.428,00 €	79G.2000.51122BC	104.428,00 €	79G.2000.52122BC	174.706,00 €	79G.2000.52122BC	174.706,00 €
2200	79G.2200.51122BC	128.898,00 €	79G.2200.51122BC	128.898,00 €	79G.2200.52122BC	221.640,00 €	79G.2200.52122BC	221.640,00 €





VÁLVULA DE MARIPOSA PROINVAL EJE CENTRADO DOBLE BRIDA CON ACTUADOR NEUMÁTICO PN10/16 BRIDAS DIN PN16 ASIENTO VULCANIZADO

CUERPO: F. NODULAR GJS400.
DISCO: F. NODULAR GJS400 / A. INOX. AISI 316.
EJE: A. INOX. AISI 420.

ANILLO: EPDM / NITRILO.
PINTURA: EPOXY 250µm.
DISTANCIA ENTRE BRIDAS: EN 558-1 SERIE 13.

DN	DISCO GJS400 DOBLE EFECTO		DISCO INOX 316 DOBLE EFECTO		ACT.	DISCO GJS400 SIMPLE EFECTO		DISCO INOX 316 SIMPLE EFECTO		ACT.
50	79G.050.51123BC	222,00 €	79G.050.52123BC	226,00 €	AP2	79G.050.51124BC	348,00 €	79G.050.52124BC	352,00 €	AP3.5S
65	79G.065.51123BC	276,00 €	79G.065.52123BC	283,00 €	AP3	79G.065.51124BC	365,00 €	79G.065.52124BC	372,00 €	AP3.5S
80	79G.080.51123BC	300,00 €	79G.080.52123BC	310,00 €	AP3	79G.080.51124BC	427,00 €	79G.080.52124BC	437,00 €	AP4S
100	79G.100.51123BC	372,00 €	79G.100.52123BC	389,00 €	AP3.5	79G.100.51124BC	551,00 €	79G.100.52124BC	568,00 €	AP4.5S
125	79G.125.51123BC	444,00 €	79G.125.52123BC	468,00 €	AP4	79G.125.51124BC	642,00 €	79G.125.52124BC	665,00 €	AP5S
150	79G.150.51123BC	551,00 €	79G.150.52123BC	596,00 €	AP4.5	79G.150.51124BC	1.045,00 €	79G.150.52124BC	1.090,00 €	AP6S
200	79G.200.51123BC	799,00 €	79G.200.52123BC	889,00 €	AP5.5	79G.200.51124BC	1.811,00 €	79G.200.52124BC	1.900,00 €	AP8S
250	79G.250.51123BC	1.132,00 €	79G.250.52123BC	1.304,00 €	AP6	79G.250.51124BC	2.454,00 €	79G.250.52124BC	2.625,00 €	CHB210SR
300	79G.300.51123BC	1.782,00 €	79G.300.52123BC	2.028,00 €	AP8	79G.300.51124BC	3.272,00 €	79G.300.52124BC	3.518,00 €	CHB240SR
350	79G.350.51123BC	2.051,00 €	79G.350.52123BC	2.334,00 €	AP8	79G.350.51124BC	5.524,00 €	79G.350.52124BC	5.807,00 €	CHB270SR
400	79G.400.51123BC	2.994,00 €	79G.400.52123BC	3.507,00 €	CHB210	79G.400.51124BC	6.697,00 €	79G.400.52124BC	7.209,00 €	CHB300SR
450	79G.450.51123BC	3.912,00 €	79G.450.52123BC	4.665,00 €	CHB240	79G.450.51124BC	9.614,00 €	79G.450.52124BC	10.367,00 €	CHB350SR
500	79G.500.51123BC	6.069,00 €	79G.500.52123BC	6.912,00 €	CHB270	79G.500.51124BC	12.813,00 €	79G.500.52124BC	13.656,00 €	CHB400SR
600	79G.600.51123BC	7.470,00 €	79G.600.52123BC	8.344,00 €	CHB300	79G.600.51124BC	39.279,00 €	79G.600.52124BC	40.153,00 €	CHB500SR

Medidas superiores consultar



VÁLVULA DE MARIPOSA PROINVAL EJE CENTRADO DOBLE BRIDA CON ACTUADOR ELÉCTRICO PN10/16 BRIDAS DIN PN10/16 ASIENTO VULCANIZADO

CUERPO: F. NODULAR GJS400.
DISCO: F. NODULAR GJS400 / A. INOX. AISI 316.
EJE: A. INOX. AISI 420.

ANILLO: EPDM / NITRILO.
PINTURA: EPOXY 250µm.
DISTANCIA ENTRE BRIDAS: EN 558-1 SERIE 13.

DN	ACT TRIFÁSICO DISCO GJS400	PN10	ACT TRIFÁSICO DISCO GJS400	PN16	ACT MONOFÁSICO DISCO GJS400	ACT MONOFÁSICO PN16	ACT TRIFÁSICO PN16
50	79G.050.51126BC	1.099,00 €	79G.050.51126BC	1.099,00 €	79G.050.51125BC	UM1	VR45
65	79G.065.51126BC	1.116,00 €	79G.065.51126BC	1.116,00 €	79G.065.51125BC	UM1	VR45
80	79G.080.51126BC	1.209,00 €	79G.080.51126BC	1.209,00 €	79G.080.51125BC	UM2	VR75
100	79G.100.51126BC	1.475,00 €	79G.100.51126BC	1.475,00 €	79G.100.51125BC	UM3	VS100
125	79G.125.51126BC	1.586,00 €	79G.125.51126BC	1.586,00 €	79G.125.51125BC	UM3	VS150
150	79G.150.51126BC	1.840,00 €	79G.150.51126BC	1.840,00 €	79G.150.51125BC	UM4	VS300
200	79G.200.51126BC	3.162,00 €	79G.200.51126BC	3.091,00 €	79G.200.51125BC	UM5	SA07.6
250	79G.250.51126BC	3.309,00 €	79G.250.51126BC	3.309,00 €	79G.250.51125BC	UM6	SA07.6
300	79G.300.51126BC	3.467,00 €	79G.300.51126BC	3.467,00 €	79G.300.51125BC	UM8	SA07.6
350	79G.350.51126BC	3.736,00 €	79G.350.51126BC	3.736,00 €	79G.350.51125BC	UM10	SA07.6
400	79G.400.51126BC	4.486,00 €	79G.400.51126BC	4.486,00 €	79G.400.51125BC	UM11	SA07.6
450	79G.450.51126BC	4.811,00 €	79G.450.51126BC	4.811,00 €	79G.450.51125BC	UM12	SA07.6
500	79G.500.51126BC	5.213,00 €	79G.500.51126BC	5.213,00 €	79G.500.51125BC	UM12	SA07.6
600	79G.600.51126BC	6.356,00 €	79G.600.51126BC	6.356,00 €	79G.600.51125BC	SA07.6 M	SA07.6
700	79G.700.51126BC	8.714,00 €	79G.700.51126BC	8.714,00 €			SA10.2
800	79G.800.51126BC	9.587,00 €	79G.800.51126BC	9.587,00 €			SA10.2
900	79G.900.51126BC	14.232,00 €	79G.900.51126BC	14.232,00 €			SA14.2
1000	79G.1000.51126BC	16.827,00 €	79G.1000.51126BC	16.827,00 €			SA14.2
1200	79G.1200.51126BC	24.068,00 €	79G.1200.51126BC	24.068,00 €			SA14.6
1400	79G.1400.51126BC	37.428,00 €	79G.1400.51126BC	37.428,00 €			SA14.6
1500	79G.1500.51126BC	52.255,00 €	79G.1500.51126BC	52.255,00 €			SA14.6
1600	79G.1600.51126BC	63.255,00 €	79G.1600.51126BC	63.255,00 €			SA14.6
1800	79G.1800.51126BC	91.225,00 €	79G.1800.51126BC	91.225,00 €			SA14.6
2000	79G.2000.51126BC	116.995,00 €	79G.2000.51126BC	116.995,00 €			SA14.6
2200	79G.2200.51126BC	143.095,00 €	79G.2200.51126BC	143.095,00 €			SA14.6

DN	ACT TRIFÁSICO DISCO INOX 316	PN10	ACT TRIFÁSICO DISCO INOX 316	PN16	ACT MONOFÁSICO DISCO INOX 316	ACT MONOFÁSICO PN16	ACT TRIFÁSICO PN16
50	79G.050.52126BC	1.086,00 €	79G.050.52126BC	1.086,00 €	79G.050.52125BC	UM1	VR45
65	79G.065.52126BC	1.102,00 €	79G.065.52126BC	1.102,00 €	79G.065.52125BC	UM1	VR45
80	79G.080.52126BC	1.195,00 €	79G.080.52126BC	1.195,00 €	79G.080.52125BC	UM2	VR75
100	79G.100.52126BC	1.461,00 €	79G.100.52126BC	1.461,00 €	79G.100.52125BC	UM3	VS100
125	79G.125.52126BC	1.570,00 €	79G.125.52126BC	1.570,00 €	79G.125.52125BC	UM3	VS150
150	79G.150.52126BC	1.837,00 €	79G.150.52126BC	1.837,00 €	79G.150.52125BC	UM4	VS300
200	79G.200.52126BC	3.104,00 €	79G.200.52126BC	3.104,00 €	79G.200.52125BC	UM5	SA07.6
250	79G.250.52126BC	3.354,00 €	79G.250.52126BC	3.354,00 €	79G.250.52125BC	UM6	SA07.6
300	79G.300.52126BC	3.548,00 €	79G.300.52126BC	3.548,00 €	79G.300.52125BC	UM8	SA07.6
350	79G.350.52126BC	3.804,00 €	79G.350.52126BC	3.804,00 €	79G.350.52125BC	UM10	SA07.6
400	79G.400.52126BC	4.620,00 €	79G.400.52126BC	4.620,00 €	79G.400.52125BC	UM11	SA07.6
450	79G.450.52126BC	5.090,00 €	79G.450.52126BC	5.090,00 €	79G.450.52125BC	UM12	SA07.6
500	79G.500.52126BC	5.501,00 €	79G.500.52126BC	5.501,00 €	79G.500.52125BC	UM12	SA07.6
600	79G.600.52126BC	6.778,00 €	79G.600.52126BC	6.778,00 €	79G.600.52125BC	SA07.6 M	SA07.6
700	79G.700.52126BC	9.335,00 €	79G.700.52126BC	9.335,00 €			SA10.2
800	79G.800.52126BC	11.935,00 €	79G.800.52126BC	11.935,00 €			SA10.2
900	79G.900.52126BC	17.979,00 €	79G.900.52126BC	17.979,00 €			SA14.2
1000	79G.1000.52126BC	21.506,00 €	79G.1000.52126BC	21.506,00 €			SA14.2
1200	79G.1200.52126BC	30.966,00 €	79G.1200.52126BC	30.966,00 €			SA14.6
1400	79G.1400.52126BC	55.166,00 €	79G.1400.52126BC	55.166,00 €			SA14.6
1500	79G.1500.52126BC	76.191,00 €	79G.1500.52126BC	76.191,00 €			SA14.6
1600	79G.1600.52126BC	89.519,00 €	79G.1600.52126BC	89.519,00 €			SA14.6
1800	79G.1800.52126BC	144.587,00 €	79G.1800.52126BC	144.587,00 €			SA14.6
2000	79G.2000.52126BC	179.961,00 €	79G.2000.52126BC	179.961,00 €			SA14.6
2200	79G.2200.52126BC	226.895,00 €	79G.2200.52126BC	226.895,00 €			SA14.6



VÁLVULA DE MARIPOSA PROINVAL EJE CENTRADO DOBLE BRIDA PN10/16 BRIDAS DIN PN10/16

CUERPO: F. NODULAR GJS400.
DISCO: F. NODULAR GJS400 / A. INOX. AISI 316.
EJE: A. INOX. AISI 420.

ANILLO: EPDM / NITRILO.
PINTURA: EPOXY 250µm.
DISTANCIA ENTRE BRIDAS: EN 558-1 SERIE 20.

DN	DISCO GJS400 PALANCA	PN10	DISCO GJS400 PALANCA	PN16	DISCO INOX 316 PALANCA	PN10	DISCO INOX 316 PALANCA	PN16
50	79G.050.51121U	49,00 €	79G.050.51121U	49,00 €	79G.050.52121U	58,00 €	79G.050.52121U	58,00 €
65	79G.065.51121U	56,00 €	79G.065.51121U	56,00 €	79G.065.52121U	69,00 €	79G.065.52121U	69,00 €
80	79G.080.51121U	66,00 €	79G.080.51121U	66,00 €	79G.080.52121U	83,00 €	79G.080.52121U	83,00 €
100	79G.100.51121U	89,00 €	79G.100.51121U	89,00 €	79G.100.52121U	118,00 €	79G.100.52121U	118,00 €
125	79G.125.51121U	129,00 €	79G.125.51121U	129,00 €	79G.125.52121U	172,00 €	79G.125.52121U	172,00 €
150	79G.150.51121U	169,00 €	79G.150.51121U	169,00 €	79G.150.52121U	243,00 €	79G.150.52121U	243,00 €
200	79G.200.51111U	268,00 €	79G.200.51121U	268,00 €	79G.200.52111U	376,00 €	79G.200.52121U	376,00 €
250	79G.250.51111U	376,00 €	79G.250.51121U	376,00 €	79G.250.52111U	592,00 €	79G.250.52121U	592,00 €
300	79G.300.51111U	495,00 €	79G.300.51121U	495,00 €	79G.300.52111U	840,00 €	79G.300.52121U	840,00 €

DN	DISCO GJS400 REDUCTOR	PN10	DISCO GJS400 REDUCTOR	PN16	DISCO INOX 316 REDUCTOR	PN10	DISCO INOX 316 REDUCTOR	PN16
50	79G.050.51122U	72,00 €	79G.050.51122U	72,00 €	79G.050.52122U	81,00 €	79G.050.52122U	81,00 €
65	79G.065.51122U	79,00 €	79G.065.51122U	79,00 €	79G.065.52122U	93,00 €	79G.065.52122U	93,00 €
80	79G.080.51122U	89,00 €	79G.080.51122U	89,00 €	79G.080.52122U	107,00 €	79G.080.52122U	107,00 €
100	79G.100.51122U	112,00 €	79G.100.51122U	112,00 €	79G.100.52122U	141,00 €	79G.100.52122U	141,00 €
125	79G.125.51122U	147,00 €	79G.125.51122U	147,00 €	79G.125.52122U	190,00 €	79G.125.52122U	190,00 €
150	79G.150.51122U	187,00 €	79G.150.51122U	187,00 €	79G.150.52122U	260,00 €	79G.150.52122U	260,00 €
200	79G.200.51112U	309,00 €	79G.200.51122U	309,00 €	79G.200.52112U	394,00 €	79G.200.52122U	394,00 €
250	79G.250.51112U	413,00 €	79G.250.51122U	413,00 €	79G.250.52112U	629,00 €	79G.250.52122U	629,00 €
300	79G.300.51112U	549,00 €	79G.300.51122U	549,00 €	79G.300.52112U	877,00 €	79G.300.52122U	877,00 €
350	79G.350.51112U	750,00 €	79G.350.51122U	750,00 €	79G.350.52112U	1.109,00 €	79G.350.52122U	1.109,00 €
400	79G.400.51112U	1.485,00 €	79G.400.51122U	1.485,00 €	79G.400.52112U	1.965,00 €	79G.400.52122U	1.965,00 €
450	79G.450.51112U	1.814,00 €	79G.450.51122U	1.814,00 €	79G.450.52112U	2.520,00 €	79G.450.52122U	2.520,00 €
500	79G.500.51112U	2.145,00 €	79G.500.51122U	2.145,00 €	79G.500.52112U	2.936,00 €	79G.500.52122U	2.936,00 €
600	79G.600.51112U	3.294,00 €	79G.600.51122U	3.294,00 €	79G.600.52112U	4.766,00 €	79G.600.52122U	4.766,00 €
700	79G.700.51112U	5.010,00 €	79G.700.51122U	5.010,00 €	79G.700.52112U	6.764,00 €	79G.700.52122U	6.764,00 €
800	79G.800.51112U	5.798,00 €	79G.800.51122U	5.798,00 €	79G.800.52112U	8.746,00 €	79G.800.52122U	8.746,00 €
900	79G.900.51112U	8.969,00 €	79G.900.51122U	8.969,00 €	79G.900.52112U	13.605,00 €	79G.900.52122U	13.605,00 €
1000	79G.1000.51112U	10.424,00 €	79G.1000.51122U	10.424,00 €	79G.1000.52112U	16.155,00 €	79G.1000.52122U	16.155,00 €
1200	79G.1200.51112U	17.669,00 €	79G.1200.51122U	17.669,00 €	79G.1200.52112U	27.037,00 €	79G.1200.52122U	27.037,00 €



VALVULA DE MARIPOSA PROINVAL EJE CENTRADO DOBLE BRIDA CON ACTUADOR NEUMÁTICO PN16 BRIDAS PN10/16

CUERPO: F. NODULAR GJS400.
DISCO: F. NODULAR GJS400 / A. INOX. AISI 316.
EJE: A. INOX. AISI 420.

ANILLO: EPDM / NITRILO.
PINTURA: EPOXY 250µm.
DISTANCIA ENTRE BRIDAS: EN 558-1 SERIE 20.

DN	DISCO GJS400 DOBLE EFECTO		DISCO INOX 316 DOBLE EFECTO		MODELO ACTUADOR	DISCO GJS400 SIMPLE EFECTO		DISCO INOX 316 SIMPLE EFECTO		MODELO ACTUADOR
50	79G.050.51123U	164,00 €	79G.050.52123U	174,00 €	AP1	79G.050.51124U	249,00 €	79G.050.52124U	258,00 €	AP3S
65	79G.065.51123U	181,00 €	79G.065.52123U	196,00 €	AP2	79G.065.51124U	256,00 €	79G.065.52124U	270,00 €	AP3S
80	79G.080.51123U	230,00 €	79G.080.52123U	248,00 €	AP3	79G.080.51124U	318,00 €	79G.080.52124U	337,00 €	AP3.5S
100	79G.100.51123U	254,00 €	79G.100.52123U	285,00 €	AP3	79G.100.51124U	382,00 €	79G.100.52124U	412,00 €	AP4S
125	79G.125.51123U	332,00 €	79G.125.52123U	378,00 €	AP3.5	79G.125.51124U	511,00 €	79G.125.52124U	557,00 €	AP4.5S
150	79G.150.51123U	408,00 €	79G.150.52123U	486,00 €	AP4	79G.150.51124U	728,00 €	79G.150.52124U	806,00 €	AP5.5S
200	79G.200.51123U	623,00 €	79G.200.52123U	728,00 €	AP5	79G.200.51124U	1.083,00 €	79G.200.52124U	1.188,00 €	AP6S
250	79G.250.51123U	829,00 €	79G.250.52123U	1.044,00 €	AP5.5	79G.250.51124U	1.840,00 €	79G.250.52124U	2.055,00 €	AP8S
300	79G.300.51123U	1.142,00 €	79G.300.52123U	1.488,00 €	AP6	79G.300.51124U	3.147,00 €	79G.300.52124U	3.493,00 €	CHB240SR
350	79G.350.51123U	1.837,00 €	79G.350.52123U	2.233,00 €	AP8	79G.350.51124U	5.310,00 €	79G.350.52124U	5.706,00 €	CHB270SR
400	79G.400.51123U	2.804,00 €	79G.400.52123U	3.340,00 €	CHB210	79G.400.51124U	6.507,00 €	79G.400.52124U	7.043,00 €	CHB300SR
450	79G.450.51123U	3.742,00 €	79G.450.52123U	4.525,00 €	CHB240	79G.450.51124U	9.444,00 €	79G.450.52124U	10.227,00 €	CHB350SR
500	79G.500.51123U	5.844,00 €	79G.500.52123U	6.723,00 €	CHB270	79G.500.51124U	12.588,00 €	79G.500.52124U	13.467,00 €	CHB400SR
600	79G.600.51123U	7.308,00 €	79G.600.52123U	8.933,00 €	CHB300	79G.600.51124U	39.117,00 €	79G.600.52124U	40.742,00 €	CHB500SR



VÁLVULA DE MARIPOSA PROINVAL EJE CENTRADO DOBLE BRIDA CON ACTUADOR ELÉCTRICO PN10/16 BRIDAS DIN PN10/16

CUERPO: F. NODULAR GJS400.
DISCO: F. NODULAR GJS400.
EJE: A. INOX. AISI 420.

ANILLO: EPDM / NITRILO.
PINTURA: EPOXY 250µm.
DISTANCIA ENTRE BRIDAS: EN 558-1 SERIE 20.

DN	ACT TRIFÁSICO DISCO GJS400	PN10	ACT TRIFÁSICO DISCO GJS400	PN16	ACT MONOFÁSICO DISCO GJS400	ACT TRIFÁSICO 380V/50HZ	MONOFÁSICO 220v / 50Hz
						PN16	PN16
50	79G.050.51126U	1.004,00 €	79G.050.51126U	1.004,00 €	79G.050.51125U	255,00 €	UM5
65	79G.065.51126U	1.011,00 €	79G.065.51126U	1.011,00 €	79G.065.51125U	333,00 €	UM1
80	79G.080.51126U	1.069,00 €	79G.080.51126U	1.069,00 €	79G.080.51125U	343,00 €	UM1
100	79G.100.51126U	1.164,00 €	79G.100.51126U	1.164,00 €	79G.100.51125U	506,00 €	UM2
125	79G.125.51126U	1.506,00 €	79G.125.51126U	1.506,00 €	79G.125.51125U	646,00 €	UM3
150	79G.150.51126U	1.549,00 €	79G.150.51126U	1.549,00 €	79G.150.51125U	687,00 €	UM3
200	79G.200.51126U	2.034,00 €	79G.200.51126U	2.034,00 €	79G.200.51125U	1.217,00 €	UM4
250	79G.250.51126U	3.177,00 €	79G.250.51126U	3.177,00 €	79G.250.51125U	1.377,00 €	UM5
300	79G.300.51126U	3.321,00 €	79G.300.51126U	3.321,00 €	79G.300.51125U	2.452,00 €	UM8
350	79G.350.51126U	3.536,00 €	79G.350.51126U	3.536,00 €	79G.350.51125U	3.114,00 €	UM10
400	79G.400.51126U	4.320,00 €	79G.400.51126U	4.320,00 €	79G.400.51125U	3.824,00 €	UM11
450	79G.450.51126U	4.671,00 €	79G.450.51126U	4.671,00 €	79G.450.51125U	5.922,00 €	UM12
500	79G.500.51126U	5.024,00 €	79G.500.51126U	5.024,00 €	79G.500.51125U	6.565,00 €	UM12
600	79G.600.51126U	6.249,00 €	79G.600.51126U	6.249,00 €	79G.600.51125U	7.180,00 €	SA07.6 M
700	79G.700.51126U	8.857,00 €	79G.700.51126U	8.857,00 €		SA10.2	
800	79G.800.51126U	9.698,00 €	79G.800.51126U	9.698,00 €		SA10.2	
900	79G.900.51126U	14.595,00 €	79G.900.51126U	14.595,00 €		SA14.2	
1000	79G.1000.51126U	16.147,00 €	79G.1000.51126U	16.147,00 €		SA14.2	
1200	79G.1200.51126U	24.480,00 €	79G.1200.51126U	24.480,00 €		SA14.6	

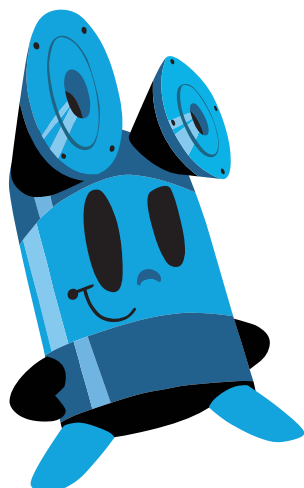


VÁLVULA DE MARIPOSA PROINVAL EJE CENTRADO DOBLE BRIDA CON ACTUADOR ELÉCTRICO PN10/16 BRIDAS DIN PN 10/16

CUERPO: F. NODULAR GJS400.
DISCO: A. INOX. AISI 316.
EJE: A. INOX. AISI 420.

ANILLO: EPDM / NITRILO.
PINTURA: EPOXY 250µm.
DISTANCIA ENTRE BRIDAS: EN 558-1 SERIE 20.

DN	ACT TRIFÁSICO DISCO INOX 316	PN10	ACT TRIFÁSICO DISCO INOX 316	PN16	ACT MONOFÁSICO DISCO INOX 316	ACT TRIFÁSICO 380V/50HZ	MONOFÁSICO 220v / 50Hz
						PN16	PN16
50	79G.050.52126U	1.014,00 €	79G.050.52126U	1.014,00 €	79G.050.52125U	265,00 €	UM5
65	79G.065.52126U	1.026,00 €	79G.065.52126U	1.026,00 €	79G.065.52125U	347,00 €	UM1
80	79G.080.52126U	1.088,00 €	79G.080.52126U	1.088,00 €	79G.080.52125U	361,00 €	UM1
100	79G.100.52126U	1.195,00 €	79G.100.52126U	1.195,00 €	79G.100.52125U	534,00 €	UM2
125	79G.125.52126U	1.552,00 €	79G.125.52126U	1.552,00 €	79G.125.52125U	689,00 €	UM3
150	79G.150.52126U	1.627,00 €	79G.150.52126U	1.627,00 €	79G.150.52125U	760,00 €	UM3
200	79G.200.52126U	2.148,00 €	79G.200.52126U	2.139,00 €	79G.200.52125U	1.316,00 €	UM4
250	79G.250.52126U	3.407,00 €	79G.250.52126U	3.407,00 €	79G.250.52125U	1.579,00 €	UM5
300	79G.300.52126U	3.671,00 €	79G.300.52126U	3.671,00 €	79G.300.52125U	2.776,00 €	UM8
350	79G.350.52126U	3.919,00 €	79G.350.52126U	3.919,00 €	79G.350.52125U	3.486,00 €	UM10
400	79G.400.52126U	4.832,00 €	79G.400.52126U	4.832,00 €	79G.400.52125U	4.327,00 €	UM11
450	79G.450.52126U	5.423,00 €	79G.450.52126U	5.423,00 €	79G.450.52125U	6.656,00 €	UM12
500	79G.500.52126U	5.867,00 €	79G.500.52126U	5.867,00 €	79G.500.52125U	7.356,00 €	UM12
600	79G.600.52126U	7.819,00 €	79G.600.52126U	7.819,00 €	79G.600.52125U	8.651,00 €	SA07.6 M
700	79G.700.52126U	10.728,00 €	79G.700.52126U	10.728,00 €		SA10.2	
800	79G.800.52126U	12.842,00 €	79G.800.52126U	12.842,00 €		SA10.2	
900	79G.900.52126U	19.540,00 €	79G.900.52126U	19.540,00 €		SA14.2	
1000	79G.1000.52126U	22.260,00 €	79G.1000.52126U	22.260,00 €		SA14.2	
1200	79G.1200.52126U	34.473,00 €	79G.1200.52126U	34.473,00 €		SA14.6	





VÁLVULA DE MARIPOSA PROINVAL DOBLE EXCÉNTRICA PN10/16/25/40 BRIDAS DIN PN10/16/25/40

CUERPO: F. DUCTIL GJS400.
DISCO: F. DUCTIL GJS400
EJE: A. INOX. AISI 420.
ASIENTO CUERPO: A. INOX. AISI 316L.

ANILLO: EPDM / NITRILO.
PINTURA: EPOXY 250µm.
DISTANCIA ENTRE BRIDAS: DIN 3202 F4 / EN 558-1 SERIE 14.

DN	PN10		PN16		PN25		PN40	
150	79.150.51122BS	1.371,00 €	79.150.51122BS	1.371,00 €	79.150.51132BS	1.508,00 €	79.150.51142BS	1.980,00 €
200	79.200.51112BS	1.508,00 €	79.200.51122BS	1.508,00 €	79.200.51132BS	1.676,00 €	79.200.51142BS	3.096,00 €
250	79.250.51112BS	1.790,00 €	79.250.51122BS	1.796,00 €	79.250.51132BS	2.400,00 €	79.250.51142BS	3.726,00 €
300	79.300.51112BS	2.105,00 €	79.300.51122BS	2.105,00 €	79.300.51132BS	2.847,00 €	79.300.51142BS	5.270,00 €
350	79.350.51112BS	2.606,00 €	79.350.51122BS	2.606,00 €	79.350.51132BS	3.657,00 €	79.350.51142BS	6.376,00 €
400	79.400.51112BS	2.792,00 €	79.400.51122BS	2.817,00 €	79.400.51132BS	4.316,00 €	79.400.51142BS	7.906,00 €
450	79.450.51112BS	3.840,00 €	79.450.51122BS	3.880,00 €	79.450.51132BS	4.714,00 €	79.450.51142BS	9.360,00 €
500	79.500.51112BS	4.297,00 €	79.500.51122BS	4.371,00 €	79.500.51132BS	7.200,00 €	79.500.51142BS	10.116,00 €
600	79.600.51112BS	6.034,00 €	79.600.51122BS	6.240,00 €	79.600.51132BS	9.428,00 €	79.600.51142BS	14.850,00 €
700	79.700.51112BS	8.594,00 €	79.700.51122BS	9.754,00 €	79.700.51132BS	13.714,00 €	79.700.51142BS	18.270,00 €
800	79.800.51112BS	11.337,00 €	79.800.51122BS	12.771,00 €	79.800.51132BS	16.285,00 €	79.800.51142BS	34.812,00 €
900	79.900.51112BS	16.091,00 €	79.900.51122BS	18.085,00 €	79.900.51132BS	23.142,00 €	79.900.51142BS	42.030,00 €
1000	79.1000.51112BS	18.399,00 €	79.1000.51122BS	21.789,00 €	79.1000.51132BS	30.170,00 €	79.1000.51142BS	50.400,00 €
1100	79.1100.51112BS	30.665,00 €	79.1100.51122BS	31.200,00 €	79.1100.51132BS	38.550,00 €	79.1100.51142BS	68.400,00 €
1200	79.1200.51112BS	32.570,00 €	79.1200.51122BS	35.198,00 €	79.1200.51132BS	43.579,00 €	79.1200.51142BS	99.360,00 €
1400	79.1400.51112BS	44.055,00 €	79.1400.51122BS	50.283,00 €	79.1400.51132BS	56.988,00 €	79.1400.51142BS	145.800,00 €
1500	79.1500.51112BS	58.026,00 €	79.1500.51122BS	65.368,00 €	79.1500.51132BS	71.235,00 €	79.1500.51142BS	174.600,00 €
1600	79.1600.51112BS	63.768,00 €	79.1600.51122BS	74.472,00 €	79.1600.51132BS	82.567,00 €	79.1600.51142BS	208.800,00 €
1800	79.1800.51112BS	81.082,00 €	79.1800.51122BS	82.567,00 €	79.1800.51132BS	105.233,00 €		
2000	79.2000.51112BS	119.994,00 €	79.2000.51122BS	120.613,00 €	79.2000.51132BS	153.802,00 €		



VÁLVULA DE MARIPOSA PROINVAL DOBLE EXCÉNTRICA CON ACTUADOR ELÉCTRICO TRIFÁSICO PN 10/16/25/40 BRIDAS DIN PN 10/16/25/40

CUERPO: F. DUCTIL GJS400.
DISCO: F. DUCTIL GJS400
EJE: A. INOX. AISI 420.
ASIENTO CUERPO: A. INOX. AISI 316L.

ANILLO DE CIERRE: EPDM / NITRILO.
PINTURA: EPOXY 250µm.
DISTANCIA ENTRE BRIDAS: DIN 3202 F4 / EN 558-1 SERIE 14.

DN	PN10		PN16		PN25		PN40	
150	79.150.51116BS	3.818,00 €	79.150.51126BS	3.818,00 €	79.150.51136BS	3.948,00 €	79.150.51146BS	4.600,00 €
200	79.200.51116BS	3.948,00 €	79.200.51126BS	3.948,00 €	79.200.51136BS	4.201,00 €	79.200.51146BS	5.716,00 €
250	79.250.51116BS	4.214,00 €	79.250.51126BS	4.314,00 €	79.250.51136BS	4.884,00 €	79.250.51146BS	6.346,00 €
300	79.300.51116BS	4.605,00 €	79.300.51126BS	4.605,00 €	79.300.51136BS	6.083,00 €	79.300.51146BS	8.668,00 €
350	79.350.51116BS	5.078,00 €	79.350.51126BS	5.078,00 €	79.350.51136BS	6.847,00 €	79.350.51146BS	9.774,00 €
400	79.400.51116BS	5.254,00 €	79.400.51126BS	5.278,00 €	79.400.51136BS	6.693,00 €	79.400.51146BS	11.304,00 €
450	79.450.51116BS	6.243,00 €	79.450.51126BS	6.304,00 €	79.450.51136BS	7.845,00 €	79.450.51146BS	12.758,00 €
500	79.500.51116BS	6.675,00 €	79.500.51126BS	6.745,00 €	79.500.51136BS	9.415,00 €	79.500.51146BS	13.514,00 €
600	79.600.51116BS	9.112,00 €	79.600.51126BS	9.306,00 €	79.600.51136BS	12.316,00 €	79.600.51146BS	18.268,00 €
700	79.700.51116BS	11.528,00 €	79.700.51126BS	12.623,00 €	79.700.51136BS	16.362,00 €	79.700.51146BS	21.688,00 €
800	79.800.51116BS	14.118,00 €	79.800.51126BS	15.472,00 €	79.800.51136BS	18.789,00 €	79.800.51146BS	38.230,00 €
900	79.900.51116BS	18.606,00 €	79.900.51126BS	19.712,00 €	79.900.51136BS	25.263,00 €	79.900.51146BS	45.448,00 €
1000	79.1000.51116BS	20.645,00 €	79.1000.51126BS	23.986,00 €	79.1000.51136BS	31.898,00 €	79.1000.51146BS	55.334,00 €
1200	79.1200.51116BS	34.164,00 €	79.1200.51126BS	36.646,00 €	79.1200.51136BS	46.071,00 €	79.1200.51146BS	104.294,00 €
1400	79.1400.51116BS	45.049,00 €	79.1400.51126BS	52.442,00 €	79.1400.51136BS	58.772,00 €	79.1400.51146BS	151.380,00 €
1500	79.1500.51116BS	59.752,00 €	79.1500.51126BS	66.751,00 €	79.1500.51136BS	72.223,00 €	79.1500.51146BS	180.180,00 €
1600	79.1600.51116BS	65.174,00 €	79.1600.51126BS	75.279,00 €	79.1600.51136BS	82.922,00 €	79.1600.51146BS	214.380,00 €
1800	79.1800.51116BS	81.519,00 €	79.1800.51126BS	82.922,00 €	79.1800.51136BS	104.925,00 €		
2000	79.2000.51116BS	118.256,00 €	79.2000.51126BS	118.841,00 €	79.2000.51136BS	150.779,00 €		

MODELOS ACTUADOR AUMA

DN	PN10	PN16	PN25	PN40
150	SA07.2	SA07.2	SA07.2	SA07.6
200	SA07.2	SA07.2	SA07.6	SA07.6
250	SA07.2	SA07.6	SA07.6	SA07.6
300	SA07.6	SA07.6	SA10.2	SA10.2
350	SA07.6	SA07.6	SA10.2	SA10.2
400	SA07.6	SA07.6	SA10.2	SA10.2
450	SA07.6	SA07.6	SA10.2	SA10.2
500	SA07.6	SA07.6	SA10.2	SA10.2
600	SA10.2	SA10.2	SA10.2	SA10.2
700	SA10.2	SA10.2	SA10.2	SA10.2
800	SA10.2	SA10.2	SA10.2	SA10.2
900	SA10.2	SA10.2	SA10.2	SA10.2
1000	SA10.2	SA10.2	SA10.2	SA14.2
1200	SA10.2	SA10.2	SA14.2	SA14.2
1400	SA10.2	SA14.2	SA14.2	SA14.6
1500	SA14.2	SA14.2	SA14.2	SA14.6
1600	SA14.2	SA14.2	SA14.2	SA14.6
1800	SA14.2	SA14.2	SA14.6	
2000	SA14.2	SA14.2	SA14.6	

DISCO INOX BAJO CONSULTA
DIÁMETRO MÁXIMO DE FABRICACIÓN DN 3000

HOMOLOGADO POR CANAL DE ISABEL II





VÁLVULA DE RETENCIÓN DE BOLA PROINVAL PN10 EXTREMOS ROSCADOS

CUERPO Y TAPA: FUNDICIÓN DÚCTIL GJS400.
BOLA: DN 32 Y 40 POLIURETANO.
 SUPERIORES ALUMINIO RECUBIERTO DE NITRILO.
JUNTA DE ASIENTO: NITRILO.
TORNILLOS: A. INOX. AISI 304.
PINTURA: EPOXY 200µm.



VÁLVULA DE RETENCIÓN DE BOLA PROINVAL PN10 BRIDAS DIN PN10/16

CUERPO Y TAPA: F. NODULAR GJS400 (DN50-DN400) / ACERO ST37 DN600.
BOLA: DN50-DN100 (ALUMINIO + NITRILO) DN125-DN300 (GJS400 + NITRILO) >DN350 POLIURETANO.
JUNTA DE ASIENTO: NITRILO.
TORNILLOS: A. INOX. AISI 304.
PINTURA: EPOXY 200µm.

DN	DN		
1.1/4"	32	08.032.410G	30,00 €
1.1/2"	40	08.040.410G	40,00 €
2"	50	08.050.410G	58,00 €
2.1/2"	65	08.065.410G	85,00 €
3"	80	08.080.410G	109,00 €

DN		
50	08.050.4101	65,00 €
65	08.065.4101	85,00 €
80	08.080.4101	104,00 €
100	08.100.4101	158,00 €
125	08.125.4101	260,00 €
150	08.150.4101	341,00 €
200	08.200.4101	645,00 €
250	08.250.4101	1.150,00 €
300	08.300.4101	1.886,00 €
350	08.350.4101	3.099,00 €
400	08.400.4101	5.470,00 €
450	08.450.4101	8.783,00 €
500	08.500.4101	10.500,00 €
600	08.600.4101	18.628,00 €



VÁLVULA DE RETENCIÓN DE DOBLE PLATO PROINVAL PN16 ENTRE BRIDAS DIN PN10/16

CUERPO: F. GRIS GJL250 DN40 - DN200 / F. NODULAR GJS400 DN250 - DN800
PLATOS: A. INOX. AISI316 / F. NODULAR GJS400

ASIENTO: NITRILO.
EJE Y RESORTES: A. INOX 410.
DISTANCIA ENTRE BRIDAS: EN 558-1 SERIE 16.

DN	DISCOS GJS400	PN10	DISCOS GJS400	PN16	DISCOS INOX 316	PN10	DISCOS INOX 316	PN16
40	78C.040.4200	26,00 €	78C.040.4200	26,00 €	78C.040.4700	34,00 €	78C.040.4700	34,00 €
50	78C.050.4200	27,00 €	78C.050.4200	27,00 €	78C.050.4700	36,00 €	78C.050.4700	36,00 €
65	78C.065.4200	33,00 €	78C.065.4200	33,00 €	78C.065.4700	42,00 €	78C.065.4700	42,00 €
80	78C.080.4200	44,00 €	78C.080.4200	44,00 €	78C.080.4700	57,00 €	78C.080.4700	57,00 €
100	78C.100.4200	56,00 €	78C.100.4200	56,00 €	78C.100.4700	70,00 €	78C.100.4700	70,00 €
125	78C.125.4200	77,00 €	78C.125.4200	77,00 €	78C.125.4700	95,00 €	78C.125.4700	95,00 €
150	78C.150.4200	101,00 €	78C.150.4200	101,00 €	78C.150.4700	140,00 €	78C.150.4700	140,00 €
200	78C.200.4200	166,00 €	78C.200.4200	166,00 €	78C.200.4700	234,00 €	78C.200.4700	234,00 €
250	78C.250.5200	244,00 €	78C.250.5200	244,00 €	78C.250.5700	368,00 €	78C.250.5700	368,00 €
300	78C.300.5200	332,00 €	78C.300.5200	332,00 €	78C.300.5700	499,00 €	78C.300.5700	499,00 €
350	78C.350.5200	532,00 €	78C.350.5200	532,00 €	78C.350.5700	840,00 €	78C.350.5700	840,00 €
400	78C.400.5200	658,00 €	78C.400.5200	658,00 €	78C.400.5700	1.150,00 €	78C.400.5700	1.150,00 €
450	78C.450.5200	1.184,00 €	78C.450.5203	1.184,00 €	78C.450.5700	1.811,00 €	78C.450.5703	1.811,00 €
500	78C.500.5200	1.473,00 €	78C.500.5203	1.473,00 €	78C.500.5700	2.280,00 €	78C.500.5703	2.280,00 €
600	78C.600.5200	1.934,00 €	78C.600.5203	1.934,00 €	78C.600.5700	3.536,00 €	78C.600.5703	3.536,00 €
700	78C.700.5200	3.200,00 €	78C.700.5200	3.200,00 €	78C.700.5700	5.643,00 €	78C.700.5700	5.643,00 €
800	78C.800.5200	4.090,00 €	78C.800.5200	4.090,00 €	78C.800.5700	7.858,00 €	78C.800.5700	7.858,00 €



VÁLVULA DE RETENCIÓN DE CLAPETA PROINVAL PN16 BRIDAS DIN PN10/16

CUERPO Y TAPA: F. NODULAR GJS400.
CLAPETA: F. NODULAR GJS400 + EPDM.
PINTURA: EPOXY 200µm.
DISTANCIA ENTRE BRIDAS: EN 558-1 SERIE48.



VÁLVULA DE DESAGÜE PROINVAL PN16 BRIDA DIN PN10/16

CUERPO Y TAPA: F. NODULAR GJS500.
PASADORES: A. INOX.
CIERRE: METAL / METAL.
PINTURA: EPOXY 200µm.

DN	PN10	PN16	DN	PN10	PN16
50	71C.050.4201 80,00 €	71C.050.4201 80,00 €	50	74.050.6101 38,00 €	74.050.6101 38,00 €
65	71C.065.4201 102,00 €	71C.065.4201 102,00 €	65	74.065.6101 44,00 €	74.065.6101 44,00 €
80	71C.080.4201 137,00 €	71C.080.4201 137,00 €	80	74.080.6101 54,00 €	74.080.6101 54,00 €
100	71C.100.4201 190,00 €	71C.100.4201 190,00 €	100	74.100.6101 71,00 €	74.100.6101 71,00 €
125	71C.125.4201 278,00 €	71C.125.4201 278,00 €	125	74.125.6101 93,00 €	74.125.6101 93,00 €
150	71C.150.4201 381,00 €	71C.150.4201 381,00 €	150	74.150.6101 107,00 €	74.150.6101 107,00 €
200	71C.200.4201 687,00 €	71C.200.4203 687,00 €	200	74.200.6101 161,00 €	74.200.6103 161,00 €
250	71C.250.4201 938,00 €	71C.250.4203 938,00 €	250	74.250.6101 223,00 €	74.250.6103 223,00 €
300	71C.300.4201 1.305,00 €	71C.300.4203 1.305,00 €	300	74.300.6101 343,00 €	74.300.6103 343,00 €
350	71C.350.4201 1.908,00 €	71C.350.4203 1.908,00 €	350	74.350.6101 428,00 €	74.350.6103 428,00 €
400	71C.400.4201 2.708,00 €	71C.400.4203 2.708,00 €	400	74.400.6101 552,00 €	74.400.6103 552,00 €
450	71C.450.4201 5.747,00 €	71C.450.4203 5.747,00 €	450	74.450.6101 1.069,00 €	74.450.6103 1.069,00 €
500	71C.500.4201 6.666,00 €	71C.500.4203 6.666,00 €	500	74.500.6101 1.252,00 €	74.500.6103 1.252,00 €
600	71C.600.4201 10.750,00 €	71C.600.4203 10.750,00 €	600	74.600.6101 1.552,00 €	74.600.6103 1.552,00 €
			700	74.700.6101 2.732,00 €	74.700.6103 2.732,00 €
			800	74.800.6101 3.518,00 €	74.800.6103 3.518,00 €
			900	74.900.6101 5.195,00 €	74.900.6103 5.195,00 €
			1000	74.1000.6101 8.458,00 €	74.1000.6103 8.458,00 €





VÁLVULA DE RETENCIÓN DE CLAPETA PROINVAL PN10/16 BRIDAS DIN PN10/16

CUERPO Y TAPA: F. NODULAR GJS500.
CLAPETA: F. NODULAR GJS500.

ASIENTO: METAL / METAL (BRONCE).
PINTURA: EPOXY 200µm.

PRECIO ADICIONAL POR PALANCA Y CONTRAPESO

PN10/16
71W.050.3CP 23,00 €
71W.065.3CP 27,00 €
71W.080.3CP 35,00 €
71W.100.3CP 44,00 €
71W.125.3CP 64,00 €
71W.150.3CP 81,00 €
71W.200.3CP 150,00 €
71W.250.3CP 228,00 €
71W.300.3CP 285,00 €
71W.350.3CP 524,00 €
71W.400.3CP 586,00 €
71W.450.3CP 617,00 €
71W.500.3CP 652,00 €
71W.600.3CP 994,00 €
71W.700.3CP 1.664,00 €
71W.800.3CP 2.168,00 €
71W.900.3CP 2.801,00 €
71W.1000.3CP 4.314,00 €
71W.1200.3CP 5.818,00 €
71W.1400.3CP 13.294,00 €
71W.1600.3CP 21.472,00 €

DN	PN10	PN16
50	71W.050.5201 132,00 €	71W.050.5201 132,00 €
65	71W.065.5201 157,00 €	71W.065.5201 157,00 €
80	71W.080.5201 207,00 €	71W.080.5201 207,00 €
100	71W.100.5201 257,00 €	71W.100.5201 257,00 €
125	71W.125.5201 377,00 €	71W.125.5201 377,00 €
150	71W.150.5201 471,00 €	71W.150.5201 471,00 €
200	71W.200.5201 879,00 €	71W.200.5203 879,00 €
250	71W.250.5201 1.331,00 €	71W.250.5203 1.331,00 €
300	71W.300.5201 1.664,00 €	71W.300.5203 1.664,00 €
350	71W.350.5201 3.064,00 €	71W.350.5203 3.064,00 €
400	71W.400.5201 3.792,00 €	71W.400.5203 3.792,00 €
450	71W.450.5201 5.223,00 €	71W.450.5203 5.241,00 €
500	71W.500.5201 6.220,00 €	71W.500.5203 6.247,00 €
600	71W.600.5201 9.561,00 €	71W.600.5203 9.593,00 €
700	71W.700.5201 16.001,00 €	71W.700.5203 16.062,00 €
800	71W.800.5201 20.863,00 €	71W.800.5203 20.938,00 €
900	71W.900.5201 27.806,00 €	71W.900.5203 27.823,00 €
1000	71W.1000.5201 42.869,00 €	71W.1000.5203 42.895,00 €
1200	71W.1200.5201 57.810,00 €	71W.1200.5203 57.843,00 €
1400	71W.1400.5201 132.267,00 €	71W.1400.5203 132.328,00 €
1600	71W.1600.5201 213.851,00 €	71W.1600.5203 213.926,00 €

CONSULTAR PRECIOS CON AMORTIGUADOR HIDRÁULICO. "NO INCLUYE CONTRAPESO / PALANCA"



VÁLVULA DE RETENCIÓN DE CLAPETA PROINVAL PN25/40 BRIDAS DIN PN25/40

CUERPO Y TAPA: F. NODULAR GJS500.
CLAPETA: F. NODULAR GJS500.
ASIENTO: METAL / METAL (BRONCE).

CONTRAPESO: F. NODULAR GJS500.
PALANCA: F. NODULAR GJS500.
PINTURA: EPOXY 200µm.

PRECIO ADICIONAL POR PALANCA Y CONTRAPESO

PN25	PN40
71.050.5PC 105,00 €	71.050.6PC 107,00 €
71.065.5PC 135,00 €	71.065.6PC 138,00 €
71.080.5PC 150,00 €	71.080.6PC 153,00 €
71.100.5PC 203,00 €	71.100.6PC 207,00 €
71.125.5PC 300,00 €	71.125.6PC 306,00 €
71.150.5PC 483,00 €	71.150.6PC 492,00 €
71.200.5PC 726,00 €	71.200.6PC 740,00 €
71.250.5PC 783,00 €	71.250.6PC 821,00 €
71.300.5PC 1.021,00 €	71.300.6PC 1.068,00 €
71.350.5PC 1.155,00 €	71.350.6PC 1.233,00 €
71.400.5PC 1.349,00 €	71.400.6PC 1.477,00 €
71.450.5PC 1.296,00 €	71.450.6PC 1.350,00 €
71.500.5PC 1.833,00 €	71.500.6PC 1.950,00 €
71.600.5PC 3.318,00 €	71.600.6PC 3.528,00 €

DN	PN25	PN40
50	71.050.5205 315,00 €	71.050.5206 321,00 €
65	71.065.5205 405,00 €	71.065.5206 413,00 €
80	71.080.5205 450,00 €	71.080.5206 459,00 €
100	71.100.5205 608,00 €	71.100.5206 620,00 €
125	71.125.5205 900,00 €	71.125.5206 917,00 €
150	71.150.5205 1.449,00 €	71.150.5206 1.477,00 €
200	71.200.5205 2.179,00 €	71.200.5206 2.220,00 €
250	71.250.5205 3.130,00 €	71.250.5206 3.286,00 €
300	71.300.5205 4.084,00 €	71.300.5206 4.273,00 €
350	71.350.5205 4.618,00 €	71.350.5206 4.939,00 €
400	71.400.5205 5.396,00 €	71.400.5206 5.905,00 €
450	71.450.5205 7.778,00 €	71.450.5206 8.099,00 €
500	71.500.5205 11.000,00 €	71.500.5206 11.697,00 €
600	71.600.5205 19.907,00 €	71.600.5206 21.169,00 €

"NO INCLUYE CONTRAPESO / PALANCA"



VÁLVULA DE RETENCIÓN TIPO MARIPOSA PALANCA Y CONTRAPESO PROINVAL PN10/16/25 BRIDAS DIN PN10/16/25

CUERPO: F. NODULAR GJS500.
ARO DE APRIETE: A.INOX. AISI 304.
ASIENTO CUERPO: A.INOX. AISI 316L.

ASIENTO DISCO: EPDM.
PINTURA: EPOXY 200µm.
PALANCA Y CONTRAPESO: F. NODULAR GJS500.

PRECIO ADICIONAL POR AMORTIGUADOR HIDRÁULICO

DN	PN10	PN16	PN25
200	81.200.5201CP 1.276,00 €	81.200.5203CP 1.347,00 €	81.200.5205CP 1.833,00 €
250	81.250.5201CP 1.559,00 €	81.250.5203CP 1.654,00 €	81.250.5205CP 2.155,00 €
300	81.300.5201CP 1.701,00 €	81.300.5203CP 2.079,00 €	81.300.5205CP 2.906,00 €
350	81.350.5201CP 2.126,00 €	81.350.5203CP 2.925,00 €	81.350.5205CP 3.827,00 €
400	81.400.5201CP 3.166,00 €	81.400.5203CP 3.733,00 €	81.400.5205CP 5.009,00 €
450	81.450.5201CP 3.686,00 €	81.450.5203CP 4.725,00 €	81.450.5205CP 6.190,00 €
500	81.500.5201CP 4.631,00 €	81.500.5203CP 5.868,00 €	81.500.5205CP 7.688,00 €
600	81.600.5201CP 6.615,00 €	81.600.5203CP 7.607,00 €	81.600.5205CP 9.984,00 €
700	81.700.5201CP 9.450,00 €	81.700.5203CP 10.844,00 €	81.700.5205CP 13.991,00 €
800	81.800.5201CP 11.482,00 €	81.800.5203CP 12.295,00 €	81.800.5205CP 16.731,00 €
900	81.900.5201CP 13.703,00 €	81.900.5203CP 15.456,00 €	81.900.5205CP 21.059,00 €
1000	81.1000.5201CP 19.373,00 €	81.1000.5203CP 21.782,00 €	81.1000.5205CP 29.815,00 €
1200	81.1200.5201CP 31.610,00 €	81.1200.5203CP 35.546,00 €	81.1200.5205CP 42.185,00 €
1400	81.1400.5201CP 40.257,00 €	81.1400.5203CP 44.628,00 €	81.1400.5205CP 61.132,00 €
1500	81.1500.5201CP 50.558,00 €	81.1500.5203CP 56.105,00 €	81.1500.5205CP 84.157,00 €
1600	81.1600.5201CP 51.881,00 €	81.1600.5203CP 62.370,00 €	81.1600.5205CP 93.555,00 €
1800	81.1800.5201CP 84.105,00 €	81.1800.5203CP 94.746,00 €	
2000	81.2000.5201CP 128.993,00 €	81.2000.5203CP 155.926,00 €	

PN10	PN16	PN25
81.200.AH 2.283,00 €	81.250.AH 2.283,00 €	81.300.AH 2.283,00 €
81.350.AH 2.283,00 €	81.400.AH 2.283,00 €	81.450.AH 2.283,00 €
81.500.AH 2.283,00 €	81.600.AH 2.879,00 €	81.700.AH 2.879,00 €
81.800.AH 2.879,00 €	81.900.AH 2.879,00 €	81.1000.AH 2.879,00 €
81.1200.AH 2.879,00 €	81.1400.AH 2.879,00 €	81.1500.AH 2.879,00 €
81.1600.AH 2.879,00 €	81.1800.AH 2.879,00 €	81.2000.AH 2.879,00 €



VÁLVULA DE RETENCIÓN DE DISCO PN63 ROSCA GAS / NPT / SW / BW

CUERPO: A. INOX. CF8M.
DISCO: A. INOX. AISI 316.

ASIENTO: PTFE.
RESORTE: A. INOX. AISI 316.

DN	GAS		NPT		SW		BW	
1/4"	13.006.171G	38,00 €	13.006.171N	38,00 €	13.006.171S	38,00 €	13.006.171B	38,00 €
3/8"	13.010.171G	38,00 €	13.010.171N	38,00 €	13.010.171S	38,00 €	13.010.171B	38,00 €
1/2"	13.015.171G	38,00 €	13.015.171N	38,00 €	13.015.171S	38,00 €	13.015.171B	38,00 €
3/4"	13.020.171G	57,00 €	13.020.171N	57,00 €	13.020.171S	57,00 €	13.020.171B	57,00 €
1"	13.025.171G	76,00 €	13.025.171N	76,00 €	13.025.171S	76,00 €	13.025.171B	76,00 €
1.1/4"	13.032.171G	95,00 €	13.032.171N	95,00 €	13.032.171S	95,00 €	13.032.171B	95,00 €
1.1/2"	13.040.171G	136,00 €	13.040.171N	136,00 €	13.040.171S	136,00 €	13.040.171B	136,00 €
2"	13.050.171G	182,00 €	13.050.171N	182,00 €	13.050.171S	182,00 €	13.050.171B	182,00 €
2.1/2"	13.065.171G	395,00 €	13.065.171N	395,00 €	13.065.171S	395,00 €	13.065.171B	395,00 €
3"	13.080.171G	632,00 €	13.080.171N	632,00 €	13.080.171S	632,00 €	13.080.171B	632,00 €
4"	13.100.171G	1.001,00 €	13.100.171N	1.001,00 €	13.100.171S	1.001,00 €	13.100.171B	1.001,00 €



VÁLVULA DE RETENCIÓN DE CLAPETA PROINVAL PN16 BRIDAS DIN PN10/16

CUERPO Y TAPA: A. INOX. CF8M.
CLAPETA: A. INOX. CF8M.
EJE: A. INOX. AISI 316.
DISTANCIA ENTRE BRIDAS: EN 558-1 SERIE 1.

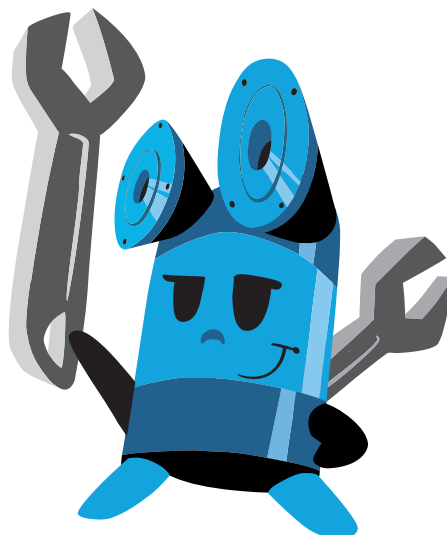
DN		
15	71NE.015.1212	132,00 €
20	71NE.020.1212	145,00 €
25	71NE.025.1212	211,00 €
40	71NE.040.1212	304,00 €
50	71NE.050.1212	383,00 €
65	71NE.065.1212	528,00 €
80	71NE.080.1212	686,00 €
100	71NE.100.1212	1.095,00 €
125	71NE.125.1212	1.584,00 €
150	71NE.150.1212	1.886,00 €
200	71NE.200.1212	3.603,00 €



VÁLVULA DE RETENCIÓN DE CLAPETA PROINVAL PN16 EXTREMOS ROSCADOS

CUERPO: A. INOX. CF8M.
CLAPETA: A. INOX. CF8M.
PASADOR: A. INOX. AISI 316.
JUNTA: PTFE.

DN		
1/2"	71ARI.015.171G	15,00 €
3/4"	71ARI.020.171G	19,00 €
1"	71ARI.025.171G	26,00 €
1.1/4"	71ARI.032.171G	38,00 €
1.1/2"	71ARI.040.171G	52,00 €
2"	71ARI.050.171G	70,00 €





MANGUITO ELÁSTICO PROFLEX® TIPO FSF SIMPLE ONDA EPDM BRIDAS DIN PN10/16 - ANSI 150

MANGUITO: EPDM CON TEJIDO INTERIOR DE NYLON.
BRIDAS: A. CARBONO CADMIADO.

REQUIERE BULONES DE SEGURIDAD PARA UN MONTAJE CORRECTO.

DN		PN10		PN16		ANSI 150
32	04.032.311	21,00 €	04.032.311	21,00 €	04.032.315	21,00 €
40	04.040.311	23,00 €	04.040.311	23,00 €	04.040.315	24,00 €
50	04.050.311	26,00 €	04.050.311	26,00 €	04.050.315	28,00 €
65	04.065.311	36,00 €	04.065.311	36,00 €	04.065.315	37,00 €
80	04.080.311	44,00 €	04.080.311	44,00 €	04.080.315	44,00 €
100	04.100.311	52,00 €	04.100.311	52,00 €	04.100.315	56,00 €
125	04.125.311	71,00 €	04.125.311	71,00 €	04.125.315	73,00 €
150	04.150.311	89,00 €	04.150.311	89,00 €	04.150.315	92,00 €
200	04.200.311	133,00 €	04.200.313	139,00 €	04.200.315	138,00 €
250	04.250.311	192,00 €	04.250.313	202,00 €	04.250.315	199,00 €
300	04.300.311	265,00 €	04.300.313	278,00 €	04.300.315	264,00 €
350	04.350.311	343,00 €	04.350.313	360,00 €	04.350.315	349,00 €
400	04.400.311	426,00 €	04.400.313	448,00 €	04.400.315	438,00 €
450	04.450.311	504,00 €	04.450.313	531,00 €	04.450.315	502,00 €
500	04.500.311	570,00 €	04.500.313	598,00 €	04.500.315	592,00 €
600	04.600.311	862,00 €	04.600.313	905,00 €	04.600.315	863,00 €



MANGUITO ELÁSTICO PROFLEX® TIPO FSF SIMPLE ONDA NITRILO BRIDAS DIN PN10/16 - ANSI 150

MANGUITO: NITRILO CON TEJIDO INT. DE NYLON.
BRIDAS: A. CARBONO CADMIADO.

REQUIERE BULONES DE SEGURIDAD PARA UN MONTAJE CORRECTO.

DN		PN10		PN16		ANSI 150
40	04.040.511	23,00 €	04.040.511	23,00 €	04.040.515	24,00 €
50	04.050.511	26,00 €	04.050.511	26,00 €	04.050.515	28,00 €
65	04.065.511	36,00 €	04.065.511	36,00 €	04.065.515	37,00 €
80	04.080.511	44,00 €	04.080.511	44,00 €	04.080.515	44,00 €
100	04.100.511	52,00 €	04.100.511	52,00 €	04.100.515	56,00 €
125	04.125.511	71,00 €	04.125.511	71,00 €	04.125.515	73,00 €
150	04.150.511	89,00 €	04.150.511	89,00 €	04.150.515	92,00 €
200	04.200.511	133,00 €	04.200.513	139,00 €	04.200.515	138,00 €
250	04.250.511	192,00 €	04.250.513	202,00 €	04.250.515	199,00 €
300	04.300.511	265,00 €	04.300.513	278,00 €	04.300.515	264,00 €
350	04.350.511	343,00 €	04.350.513	360,00 €	04.350.515	349,00 €
400	04.400.511	426,00 €	04.400.513	448,00 €	04.400.515	438,00 €
450	04.450.511	504,00 €	04.450.513	531,00 €	04.450.515	502,00 €
500	04.500.511	570,00 €	04.500.513	598,00 €	04.500.515	592,00 €
600	04.600.511	862,00 €	04.600.513	905,00 €	04.600.515	863,00 €



MANGUITO ELÁSTICO PROFLEX® TIPO FSF SIMPLE ONDA HYPALON BRIDAS DIN PN10/16 - ANSI 150

MANGUITO: HYPALON CON TEJIDO INT. DE NYLON.
BRIDAS: A. CARBONO CADMIADO.

REQUIERE BULONES DE SEGURIDAD PARA UN MONTAJE CORRECTO.

DN		PN10		PN16		ANSI 150
40	04.040.411	50,00 €	04.040.411	50,00 €	04.040.415	51,00 €
50	04.050.411	57,00 €	04.050.411	57,00 €	04.050.415	59,00 €
65	04.065.411	78,00 €	04.065.411	78,00 €	04.065.415	81,00 €
80	04.080.411	90,00 €	04.080.411	90,00 €	04.080.415	93,00 €
100	04.100.411	114,00 €	04.100.411	114,00 €	04.100.415	117,00 €
125	04.125.411	144,00 €	04.125.411	144,00 €	04.125.415	148,00 €
150	04.150.411	194,00 €	04.150.411	194,00 €	04.150.415	199,00 €
200	04.200.411	263,00 €	04.200.413	263,00 €	04.200.415	271,00 €
250	04.250.411	420,00 €	04.250.413	420,00 €	04.250.415	433,00 €
300	04.300.411	579,00 €	04.300.413	579,00 €	04.300.415	596,00 €
350	04.350.411	749,00 €	04.350.413	749,00 €	04.350.415	771,00 €
400	04.400.411	932,00 €	04.400.413	932,00 €	04.400.415	960,00 €
450	04.450.411	1.101,00 €	04.450.413	1.101,00 €	04.450.415	1.134,00 €
500	04.500.411	1.246,00 €	04.500.413	1.246,00 €	04.500.415	1.283,00 €
600	04.600.411	1.885,00 €	04.600.413	1.885,00 €	04.600.415	1.941,00 €



MANGUITO ELÁSTICO PROFLEX® TIPO FTF - DOBLE ONDA EPDM BRIDAS DIN PN10/16 - ANSI 150

MANGUITO: EPDM CON TEJIDO INTERIOR DE NYLON.

BRIDAS: A. CARBONO CADMIADO.

ARO DE REFUERZO: ACERO.

REQUIERE BULONES DE SEGURIDAD PARA UN MONTAJE CORRECTO.

DN	PN10	PN16	ANSI150#
40	04.040.351S 27,00 €	04.040.351S 27,00 €	04.040.355S 27,00 €
50	04.050.351S 30,00 €	04.050.351S 30,00 €	04.050.355S 30,00 €
65	04.065.351S 40,00 €	04.065.351S 40,00 €	04.065.355S 40,00 €
80	04.080.351S 47,00 €	04.080.351S 47,00 €	04.080.355S 47,00 €
100	04.100.351S 67,00 €	04.100.351S 67,00 €	04.100.355S 67,00 €
125	04.125.351S 84,00 €	04.125.351S 84,00 €	04.125.355S 84,00 €
150	04.150.351S 103,00 €	04.150.351S 103,00 €	04.150.355S 103,00 €
200	04.200.351S 188,00 €	04.200.353S 202,00 €	04.200.355S 188,00 €
250	04.250.351S 270,00 €	04.250.353S 284,00 €	04.250.355S 270,00 €
300	04.300.351S 335,00 €	04.300.353S 361,00 €	04.300.355S 335,00 €
350	04.350.351S 530,00 €	04.350.353S 530,00 €	04.350.355S 530,00 €
400	04.400.351S 640,00 €	04.400.353S 640,00 €	04.400.355S 640,00 €
450	04.450.351S 794,00 €	04.450.353S 794,00 €	04.450.355S 794,00 €
500	04.500.351S 994,00 €	04.500.353S 1.073,00 €	04.500.355S 994,00 €



BULONES DE SEGURIDAD PARA MANGUITOS PROFLEX® FSF

BULÓN: ACERO CADMIADO.

SOPORTE: ACERO CADMIADO.

TUERCAS: ACERO CADMIADO.

JUNTAS ELÁSTICAS: CAUCHO.

BULONES PARA MANGUITOS DE SIMPLE ONDA

DN	PN10	PN16	ANSI150#
40	4.040.1 33,00 €	4.040.1 33,00 €	4.040.5 33,00 €
50	4.050.1 33,00 €	4.050.1 33,00 €	4.050.5 33,00 €
65	4.065.1 33,00 €	4.065.1 33,00 €	4.065.5 33,00 €
80	4.080.1 34,00 €	4.080.1 34,00 €	4.080.5 34,00 €
100	4.100.1 35,00 €	4.100.1 35,00 €	4.100.5 35,00 €
125	4.125.1 37,00 €	4.125.1 37,00 €	4.125.5 37,00 €
150	4.150.1 46,00 €	4.150.1 46,00 €	4.150.5 46,00 €
200	4.200.1 105,00 €	4.200.3 126,00 €	4.200.5 126,00 €
250	4.250.1 120,00 €	4.250.3 131,00 €	4.250.5 131,00 €
300	4.300.1 250,00 €	4.300.3 305,00 €	4.300.5 305,00 €
350	4.350.1 260,00 €	4.350.3 312,00 €	4.350.5 312,00 €
400	4.400.1 305,00 €	4.400.3 315,00 €	4.400.5 315,00 €
450	4.450.1 310,00 €	4.450.3 320,00 €	4.450.5 320,00 €
500	4.500.1 315,00 €	4.500.3 325,00 €	4.500.5 325,00 €
600	4.600.1 340,00 €	4.600.3 360,00 €	4.600.5 360,00 €

BULONES PARA MANGUITOS DE DOBLE ONDA

PN10	PN16	ANSI150#
4.040.1R 35,00 €	4.040.1R 35,00 €	4.040.5R 35,00 €
4.050.1R 35,00 €	4.050.1R 35,00 €	4.050.5R 35,00 €
4.065.1R 35,00 €	4.065.1R 35,00 €	4.065.5R 35,00 €
4.080.1R 36,00 €	4.080.1R 36,00 €	4.080.5R 36,00 €
4.100.1R 38,00 €	4.100.1R 38,00 €	4.100.5R 38,00 €
4.125.1R 40,00 €	4.125.1R 40,00 €	4.125.5R 40,00 €
4.150.1R 50,00 €	4.150.1R 50,00 €	4.150.5R 50,00 €
4.200.1R 125,00 €	4.200.3R 132,00 €	4.200.5R 132,00 €
4.250.1R 131,00 €	4.250.3R 138,00 €	4.250.5R 138,00 €
4.300.1R 304,00 €	4.300.3R 320,00 €	4.300.5R 320,00 €
4.350.1R 312,00 €	4.350.3R 328,00 €	4.350.5R 328,00 €
4.400.1R 315,00 €	4.400.3R 331,00 €	4.400.5R 331,00 €
4.450.1R 320,00 €	4.450.3R 336,00 €	4.450.5R 336,00 €
4.500.1R 324,00 €	4.500.3R 341,00 €	4.500.5R 341,00 €
4.600.1R 359,00 €	4.600.3R 378,00 €	4.600.5R 378,00 €



MANGUITOS ELÁSTICOS PROFLEX® TIPO 1000 SIMPLE ONDA PN10/16

CUERPO: EPDM / NITRILLO.

BRIDAS: ACERO CARBONO CADMIADO (INOX. 304 / 316 bajo consulta)

BULONES DE SEGURIDAD: ACERO CARBONO CADMIADO.

REQUIERE BULONES DE SEGURIDAD PARA UN MONTAJE CORRECTO.



DN	PN10	PN16	PRECIO ADICIONAL POR BULÓN	Nº DE BULONES RECOMENDADOS		
				DN	4 bulones	6 bulones
700	04.700.311STYL 1.957,00 €	04.700.313STYL 1.957,00 €	04.700.1 107,00 €	700	7BAR	10BAR
800	04.800.311STYL 2.370,00 €	04.800.313STYL 2.370,00 €	04.800.1 123,00 €	800	6BAR	10BAR
900	04.900.311STYL 2.871,00 €	04.900.313STYL 2.871,00 €	04.900.1 138,00 €	900	6BAR	10BAR
1000	04.1000.311STYL 3.405,00 €	04.1000.313STYL 3.405,00 €	04.1000.1 159,00 €	1000	6BAR	8BAR
1100	04.1100.311STYL 3.969,00 €	04.1100.313STYL 3.969,00 €	04.1100.1 193,00 €	1100	6BAR	8BAR
1200	04.1200.311STYL 4.283,00 €	04.1200.313STYL 4.283,00 €	04.1200.1 215,00 €	1200	6BAR	8BAR
1300	04.1300.311STYL 5.073,00 €	04.1300.313STYL 5.073,00 €	04.1100.1 193,00 €	1300	5BAR	7BAR
1400	04.1400.311STYL 5.804,00 €	04.1400.313STYL 5.804,00 €	04.1400.1 262,00 €	1400	5BAR	7BAR
1500	04.1500.311STYL 6.222,00 €	04.1500.313STYL 6.222,00 €	04.1500.1 278,00 €	1500	4BAR	6BAR
1600	04.1600.311STYL 7.102,00 €	04.1600.313STYL 7.102,00 €	04.1600.1 316,00 €	1600	4BAR	6BAR
1800	04.1800.311STYL 7.926,00 €	04.1800.313STYL 7.926,00 €	04.1800.1 330,00 €	1800	3BAR	5BAR
2000	04.2000.311STYL 10.186,00 €	04.2000.313STYL 10.186,00 €	04.2000.1 385,00 €	2000	3BAR	5BAR

NO INCLUYE BULONES

NO INCLUYE BULONES

Presión máxima de trabajo 6 BARES. Para presiones superiores consultar precios.





MANGUITO ELÁSTICO PROFLEX® TIPO FTUA EPDM / NITRILO - PN10 DOBLE ONDA, ROSCA GAS

CUERPO: EPDM / NITRILO CON TEJIDO INTERIOR DE NYLON.

TERMINALES: F. MALEABLE GALVANIZADA.

ROSCA: GAS DIN 259.

DN	EPDM		NITRILO	
1/2"	04.015.337	12,00 €	04.015.537	12,00 €
3/4"	04.020.337	12,00 €	04.020.537	12,00 €
1"	04.025.337	15,00 €	04.025.537	15,00 €
1.1/4"	04.032.337	18,00 €	04.032.537	18,00 €
1.1/2"	04.040.337	23,00 €	04.040.537	23,00 €
2"	04.050.337	29,00 €	04.050.537	29,00 €
2.1/2"	04.065.337	46,00 €	04.065.537	46,00 €
3"	04.080.337	71,00 €	04.080.537	71,00 €



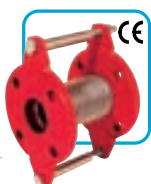
COMPENSADOR PROFLEX® BVP-250 - PN10 / BVP-300 - PN16 EXTREMOS PARA SOLDAR

FUELLE: AISI 304 (BVP-250) - AISI 316 (BVP-300).
CAMISA: AISI 304 (BVP-250) - AISI 316 (BVP-300).

EXTREMOS: ACERO CARBONO (BVP-250 SAC)
AIS 304 (BVP-250 SAI) - AISI 304 (BVP-300 SAI).

DN	BVP-250 SAC PN10		BVP-250 SAI PN10		BVP-300 SAI PN16	
15	05.015.1S1	24,00 €	05SI.015.1S1	36,00 €	06SI.015.1S1	53,00 €
20	05.020.1S1	25,00 €	05SI.020.1S1	38,00 €	06SI.020.1S1	55,00 €
25	05.025.1S1	29,00 €	05SI.025.1S1	44,00 €	06SI.025.1S1	57,00 €
32	05.032.1S1	36,00 €	05SI.032.1S1	61,00 €	06SI.032.1S1	68,00 €
40	05.040.1S1	40,00 €	05SI.040.1S1	64,00 €	06SI.040.1S1	81,00 €
50	05.050.1S1	48,00 €	05SI.050.1S1	83,00 €	06SI.050.1S1	95,00 €
65	05.065.1S1	55,00 €	05SI.065.1S1	94,00 €	06SI.065.1S1	116,00 €
80	05.080.1S1	69,00 €	05SI.080.1S1	105,00 €	06SI.080.1S1	143,00 €
100	05.100.1S1	98,00 €	05SI.100.1S1	143,00 €	06SI.100.1S1	207,00 €
125	05.125.1S1	114,00 €			06SI.125.1S1	256,00 €
150	05.150.1S1	128,00 €			06SI.150.1S1	345,00 €
200	05.200.1S1	186,00 €			06SI.200.1S1	528,00 €
250	05.250.1S1	292,00 €			06SI.250.1S1	657,00 €
300	05.300.1S1	365,00 €			06SI.300.1S1	706,00 €
350	05.350.1S1	519,00 €				
400	05.400.1S1	650,00 €				
450	05.450.1S1	721,00 €				
500	05.500.1S1	835,00 €				
600	05.600.1S1	1.056,00 €				

MEDIDAS SUPERIORES: CONSULTAR



COMPENSADOR PROFLEX® PN16 BRIDAS DIN PN10/16

FUELLE: A. INOX. AISI 304.

CAMISA: A. INOX. AISI 304.

TIRANTES: ACERO CARBONO (BVP-500B) - A. INOX. AISI 304. (BVP-500BI).

BRIDAS FIJAS: ACERO CARBONO (BVP-500B) - A. INOX. AIS 304. (BVP-500BI).

DN	BVP-500B PN10		BVP-500B PN16		BVP-500BI PN10		BVP-500BI PN16	
32	05.032.1B3	68,00 €	05.032.1B3	68,00 €	05BI.050.1B3	222,00 €	05BI.050.1B3	222,00 €
40	05.040.1B3	74,00 €	05.040.1B3	74,00 €	05BI.065.1B3	237,00 €	05BI.065.1B3	237,00 €
50	05.050.1B3	79,00 €	05.050.1B3	79,00 €	05BI.080.1B3	288,00 €	05BI.080.1B3	288,00 €
65	05.065.1B3	87,00 €	05.065.1B3	87,00 €	05BI.100.1B3	367,00 €	05BI.100.1B3	367,00 €
80	05.080.1B3	106,00 €	05.080.1B3	106,00 €	05BI.125.1B3	430,00 €	05BI.125.1B3	430,00 €
100	05.100.1B3	121,00 €	05.100.1B3	121,00 €	05BI.150.1B3	547,00 €	05BI.150.1B3	547,00 €
125	05.125.1B3	138,00 €	05.125.1B3	138,00 €	05BI.200.1B3	851,00 €	05BI.200.3B3	851,00 €
150	05.150.1B3	201,00 €	05.150.1B3	201,00 €	05BI.250.1B3	1.234,00 €	05BI.250.3B3	1.234,00 €
200	05.200.1B3	292,00 €	05.200.3B3	292,00 €	05BI.300.1B3	1.548,00 €	05BI.300.3B3	1.548,00 €
250	05.250.1B3	395,00 €	05.250.3B3	410,00 €				
300	05.300.1B3	490,00 €	05.300.3B3	578,00 €				
350	05.350.1B3	793,00 €	05.350.3B3	1.137,00 €				
400	05.400.1B3	1.001,00 €	05.400.3B3	1.232,00 €				
450	05.450.1B3	1.372,00 €	05.450.3B3	1.676,00 €				
500	05.500.1B3	1.520,00 €	05.500.3B3	2.141,00 €				
600	05.600.1B3	2.457,00 €	05.600.3B3	2.939,00 €				

MEDIDAS SUPERIORES: CONSULTAR



CARRETE DE DESMONTAJE TELESCÓPICO PROINVAL PN10/16/25/40 BRIDAS DIN PN10/16/25/40

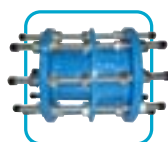
VIOLA: A. INOX. AISI 304.
BRIDAS: ACERO CARBONO.
PINTURA: EPOXY 150 µmm.

TORNILLOS: A. CARBONO GALVANIZADO 8-8.
JUNTA: EPDM.

DN		PN10		PN16	
50	69.050.3103	159,00 €	69.050.3103	159,00 €	
65	69.065.3103	191,00 €	69.065.3103	191,00 €	
80	69.080.3103	209,00 €	69.080.3103	209,00 €	
100	69.100.3103	212,00 €	69.100.3103	212,00 €	
125	69.125.3103	238,00 €	69.125.3103	238,00 €	
150	69.150.3103	259,00 €	69.150.3103	259,00 €	
200	69.200.3100	332,00 €	69.200.3103	385,00 €	
250	69.250.3100	435,00 €	69.250.3103	530,00 €	
300	69.300.3100	515,00 €	69.300.3103	591,00 €	
350	69.350.3100	671,00 €	69.350.3103	774,00 €	
400	69.400.3100	850,00 €	69.400.3103	959,00 €	
450	69.450.3100	1.050,00 €	69.450.3103	1.185,00 €	
500	69.500.3100	1.183,00 €	69.500.3103	1.324,00 €	
600	69.600.3100	1.677,00 €	69.600.3103	1.844,00 €	

CONSULTAR PARA DN>600 Y PN25/40

NUEVO



CARRETES DE DESMONTAJE TELESCÓPICO EN FUNDICIÓN PROINVAL PN10/16/25/40 BRIDAS

VIOLA Y BRIDAS: F.NODULAR GJS500.
JUNTA: EPDM.

TORNILLERÍA: A. CARBONO GALVANIZADO 8.8
PINTURA: EPOXY 250 µmm.

DN	PN10		PN16		PN25		PN40		PLUS POR A. CARBONO
40	69.040.2203F	87,00 €	69.040.2203F	87,00 €	69.040.2205F	95,00 €	69.040.2207F	110,00 €	7,5%
50	69.050.2203F	87,00 €	69.050.2203F	87,00 €	69.050.2205F	100,00 €	69.050.2207F	130,00 €	7,5%
65	69.065.2203F	105,00 €	69.065.2203F	105,00 €	69.065.2205F	120,00 €	69.065.2207F	140,00 €	7,5%
80	69.080.2203F	144,00 €	69.080.2203F	144,00 €	69.080.2205F	157,00 €	69.080.2207F	207,00 €	7,5%
100	69.100.2203F	167,00 €	69.100.2203F	167,00 €	69.100.2205F	255,00 €	69.100.2207F	300,00 €	7,5%
125	69.125.2203F	177,00 €	69.125.2203F	177,00 €	69.125.2205F	333,00 €	69.125.2207F	404,00 €	7,5%
150	69.150.2203F	208,00 €	69.150.2203F	208,00 €	69.150.2205F	358,00 €	69.150.2207F	422,00 €	7,5%
200	69.200.2200F	282,00 €	69.200.2203F	318,00 €	69.200.2205F	477,00 €	69.200.2207F	663,00 €	7,5%
250	69.250.2200F	387,00 €	69.250.2203F	464,00 €	69.250.2205F	608,00 €	69.250.2207F	751,00 €	7,5%
300	69.300.2200F	502,00 €	69.300.2203F	612,00 €	69.300.2205F	880,00 €	69.300.2207F	1.056,00 €	7,5%
350	69.350.2200F	597,00 €	69.350.2203F	813,00 €	69.350.2205F	1.106,00 €	69.350.2207F	1.341,00 €	7,5%
400	69.400.2200F	881,00 €	69.400.2203F	1.086,00 €	69.400.2205F	1.583,00 €	69.400.2207F	1.899,00 €	7,5%
450	69.450.2200F	1.124,00 €	69.450.2203F	1.392,00 €	69.450.2205F	2.005,00 €	69.450.2207F	2.713,00 €	7,5%
500	69.500.2200F	1.241,00 €	69.500.2203F	1.669,00 €	69.500.2205F	2.246,00 €	69.500.2207F	3.211,00 €	7,5%
600	69.600.2200F	1.517,00 €	69.600.2203F	2.091,00 €	69.600.2205F	2.746,00 €	69.600.2207F	4.845,00 €	7,5%
700	69.700.2200F	1.979,00 €	69.700.2203F	2.762,00 €	69.700.2205F	3.985,00 €	69.700.2207F	6.077,00 €	7,5%
800	69.800.2200F	2.386,00 €	69.800.2203F	3.226,00 €	69.800.2205F	5.276,00 €	69.800.2207F	8.748,00 €	7,5%
900	69.900.2200F	2.973,00 €	69.900.2203F	4.132,00 €	69.900.2205F	7.080,00 €	69.900.2207F	10.351,00 €	7,5%
1000	69.1000.2200F	3.438,00 €	69.1000.2203F	5.112,00 €	69.1000.2205F	9.158,00 €	69.1000.2207F	11.953,00 €	7,5%
1100	69.1100.2200F	4.875,00 €	69.1100.2203F	5.894,00 €	69.1100.2205F	9.892,00 €	69.1100.2207F	13.506,00 €	7,5%
1200	69.1200.2200F	5.729,00 €	69.1200.2203F	7.564,00 €	69.1200.2205F	15.073,00 €	69.1200.2207F	18.484,00 €	7,5%
1400	69.1400.2200F	8.279,00 €	69.1400.2203F	11.207,00 €	69.1400.2205F	18.927,00 €	69.1400.2207F	23.538,00 €	7,5%
1500	69.1500.2200F	12.457,00 €	69.1500.2203F	12.681,00 €	69.1500.2205F	23.642,00 €	69.1500.2207F	28.752,00 €	7,5%
1600	69.1600.2200F	15.516,00 €	69.1600.2203F	15.481,00 €	69.1600.2205F	30.441,00 €	69.1600.2207F	42.172,00 €	7,5%
1800	69.1800.2200F	21.777,00 €	69.1800.2203F	21.314,00 €	69.1800.2205F	35.367,00 €	69.1800.2207F	55.499,00 €	7,5%
2000	69.2000.2200F	24.557,00 €	69.2000.2203F	27.088,00 €	69.2000.2205F	60.387,00 €	69.2000.2207F	72.999,00 €	5%
2200	69.2200.2200F	34.328,00 €	69.2200.2203F	39.529,00 €					5%
2400	69.2400.2200F	53.643,00 €							5%
2600	69.2600.2200F	79.024,00 €							5%
3000	69.3000.2200F	93.622,00 €							5%



ACOPAMIENTO PN16 PARA TUBERÍA DE PVC

CUERPO Y TAPA: GJS500
TORNILLERÍA: ACERO CARBONO 8,8
JUNTA: EPDM

DN		RANGO	
50	82A.050.51111	59-73	22,00 €
65	82A.065.51111	72-85	30,00 €
80	82A.080.51111	88-103	41,00 €
100	82A.100.51111	108-128	46,00 €
125	82A.125.51111	132-146	54,00 €
150	82A.150.51111	158-181	72,00 €
200	82A.175.51111	192-209	85,00 €
250	82A.200.51111	218-235	95,00 €
300	82A.250.51111	262-289	133,00 €
350	82A.300.51111	315-332	166,00 €
400	82A.350.51111	351-368	247,00 €
450	82A.400.51111	418-435	369,00 €
500	82A.500.51111	527-544	456,00 €
600	82A.600.51111	630-647	611,00 €
RANGO ÚNICO			
700	82A.700.51111	700	650,00 €
800	82A.800.51111	800	691,00 €
900	82A.900.51111	900	921,00 €
1000	82A.1000.51111	1000	1.024,00 €
1200	82A.1200.51111	1200	1.892,00 €
1400	82A.1400.51111	1400	2.720,00 €
1500	82A.1500.51111	1500	3.699,00 €
1600	82A.1600.51111	1600	4.518,00 €
1800	82A.1800.51111	1800	6.205,00 €
2000	82A.2000.51111	2000	7.136,00 €
2200	82A.2200.51111	2200	9.201,00 €



ACOPAMIENTO PN16 PARA TUBERÍA DE POLIETILENO

CUERPO Y TAPA: GJS500
TORNILLERÍA: ACERO CARBONO 8,8
ROSCA CONEXIÓN: LATON
JUNTA: EPDM

DN		
63	82A.063.53111	57,00 €
75	82A.075.53111	67,00 €
90	82A.090.53111	81,00 €
110	82A.110.53111	94,00 €
125	82A.125.53111	116,00 €
160	82A.160.53111	142,00 €
200	82A.200.53111	195,00 €
225	82A.225.53111	262,00 €
250	82A.250.53111	329,00 €
315	82A.315.53111	499,00 €



BRIDA DE ADAPTACIÓN PN16 PARA TUBERÍA DE PVC

CUERPO Y TAPA: GJS500
TORNILLERÍA: ACERO CARBONO 8,8
JUNTA: EPDM

DN		RANGO	
50	83A.050.51111	59-73	27,00 €
65	83A.065.51111	72-85	31,00 €
80	83A.080.51111	88-103	42,00 €
100	83A.100.51111	108-128	47,00 €
125	83A.125.51111	132-146	62,00 €
150	83A.150.51111	158-181	77,00 €
200	83A.200.51111	218-235	102,00 €
250	83A.250.51111	262-289	137,00 €
300	83A.300.51111	315-332	181,00 €
350	83A.350.51111	351-368	283,00 €
400	83A.400.51111	418-435	450,00 €
500	83A.500.51111	527-544	502,00 €
600	83A.600.51111	630-647	597,00 €
RANGO ÚNICO			
700	83A.700.51111	700	691,00 €
800	83A.800.51111	800	937,00 €
900	83A.900.51111	900	1.143,00 €
1000	83A.1000.51111	1000	1.477,00 €
1200	83A.1200.51111	1200	2.426,00 €
1400	83A.1400.51111	1400	3.494,00 €
1500	83A.1500.51111	1500	4.297,00 €
1600	83A.1600.51111	1600	5.318,00 €
1800	83A.1800.51111	1800	5.835,00 €
2000	83A.2000.51111	2000	6.494,00 €
2200	83A.2200.51111	2200	8.376,00 €



BRIDA DE ADAPTACIÓN PN16 PARA TUBERÍA DE POLIETILENO

CUERPO Y TAPA: GJS500
TORNILLERÍA: ACERO CARBONO 8,8
ROSCA CONEXIÓN: LATON
JUNTA: EPDM

DN		
63	83A.063.53111	42,00 €
75	83A.075.53111	46,00 €
90	83A.090.53111	55,00 €
110	83A.110.53111	66,00 €
125	83A.125.53111	79,00 €
160	83A.160.53111	99,00 €
200	83A.200.53111	132,00 €
225	83A.225.53111	183,00 €
250	83A.250.53111	224,00 €
280	83A.280.53111	239,00 €
315	83A.315.53111	277,00 €



VÁLVULA DE BOLA PROINVAL PN16 BRIDAS DIN PN10/16

CUERPO: FUNDICIÓN GRIS GG25.
BOLA: A. INOX. AISI 304.

EJE: A. INOX. AISI 304.
ASIENTOS: PTFE.

DN		PN10		PN16
15	07D.015.4211	48,00 €	07D.015.4211	48,00 €
20	07D.020.4211	50,00 €	07D.020.4211	50,00 €
25	07D.025.4211	84,00 €	07D.025.4211	84,00 €
32	07D.032.4211	108,00 €	07D.032.4211	108,00 €
40	07D.040.4211	108,00 €	07D.040.4211	108,00 €
50	07D.050.4211	126,00 €	07D.050.4211	126,00 €
65	07D.065.4211	193,00 €	07D.065.4211	193,00 €
80	07D.080.4211	228,00 €	07D.080.4211	228,00 €
100	07D.100.4211	347,00 €	07D.100.4211	347,00 €
125	07D.125.4211	630,00 €	07D.125.4211	630,00 €
150	07D.150.4211	784,00 €	07D.150.4211	784,00 €
200	07D.200.4211	1.539,00 €	07D.200.4213	1.539,00 €
250	07D.250.4211	3.787,00 €	07D.250.4213	3.787,00 €
300	07D.300.4211	6.821,00 €	07D.300.4213	6.821,00 €



VÁLVULA DE BOLA PROINVAL CON ACTUADOR NEUMÁTICO PN16 BRIDAS DIN PN10/16

CUERPO: FUNDICIÓN GRIS GG25.
BOLA: A. INOX. AISI 304.

EJE: A. INOX. AISI 304.
ASIENTOS: PTFE.

DN	DOBLE EFECTO		ACTUADOR	SIMPLE EFECTO		ACTUADOR
15	07D.015.4231	229,00 €	AP1	07D.015.4241	313,00 €	AP3S
20	07D.020.4231	241,00 €	AP2	07D.020.4241	315,00 €	AP3S
25	07D.025.4231	270,00 €	AP2	07D.025.4241	344,00 €	AP3S
32	07D.032.4231	290,00 €	AP2	07D.032.4241	417,00 €	AP3.5S
40	07D.040.4231	328,00 €	AP3	07D.040.4241	417,00 €	AP3.5S
50	07D.050.4231	346,00 €	AP3	07D.050.4241	432,00 €	AP3.5S
65	07D.065.4231	414,00 €	AP3	07D.065.4241	533,00 €	AP4S
80	07D.080.4231	487,00 €	AP3.5	07D.080.4241	654,00 €	AP4.5S
100	07D.100.4231	636,00 €	AP4	07D.100.4241	821,00 €	AP5S
125	07D.125.4231	989,00 €	AP4.5	07D.125.4241	1.453,00 €	AP6S
150	07D.150.4231	1.188,00 €	AP5	07D.150.4241	2.225,00 €	AP8S
200	07D.200.4231	2.032,00 €	AP5.5	07D.200.4241	2.981,00 €	AP8S
250	07D.250.4231	4.937,00 €	AP8			
300	07D.300.4231	7.971,00 €	AP8			



VÁLVULA DE BOLA PROINVAL CON ACTUADOR ELÉCTRICO PN16 BRIDAS DIN PN10/16

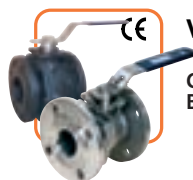
CUERPO: FUNDICIÓN GRIS GG25.
BOLA: A. INOX. AISI 304.

EJE: A. INOX. AISI 304.
ASIENTOS: PTFE.

DN			ACTUADOR
15	07D.015.4261	336,00 €	UMS
20	07D.020.4261	410,00 €	UM1
25	07D.025.4261	443,00 €	UM1
32	07D.032.4261	467,00 €	UM1
40	07D.040.4261	467,00 €	UM1
50	07D.050.4261	485,00 €	UM1
65	07D.065.4261	692,00 €	UM2
80	07D.080.4261	833,00 €	UM3
100	07D.100.4261	952,00 €	UM3
125	07D.125.4261	1.666,00 €	UM4
150	07D.150.4261	1.833,00 €	UM4
200	07D.200.4261	2.631,00 €	UM5
250	07D.250.4261	5.721,00 €	UM8
300	07D.300.4261	9.249,00 €	UM10

CONSULTAR: 24V AC/DC





VÁLVULA DE BOLA PROINVAL PN16/25/40 BRIDAS DIN PN10/16/25/40

CUERPO: A. INOX. CF8M - A216WCB. **EJE:** A. INOX. AISI 316 - A. INOX. AISI 304.
BOLA: A. INOX. AISI 316 - A. INOX. AISI 304. **ASIENTOS:** PTFE.

DN	INOX. CF8M	PN16	INOX. CF8M	PN40	A216WCB	PN16	A216WCB	PN40
15	19AM.015.1412A	75,00 €	19AM.015.1412A	75,00 €	19AM.015.3412	55,00 €	19AM.015.3412	55,00 €
20	19AM.020.1412A	91,00 €	19AM.020.1412A	91,00 €	19AM.020.3412	65,00 €	19AM.020.3412	65,00 €
25	19AM.025.1412A	120,00 €	19AM.025.1412A	120,00 €	19AM.025.3412	86,00 €	19AM.025.3412	86,00 €
32	19AM.032.1412A	174,00 €	19AM.032.1412A	174,00 €	19AM.032.3412	123,00 €	19AM.032.3412	123,00 €
40	19AM.040.1412A	225,00 €	19AM.040.1412A	225,00 €	19AM.040.3412	163,00 €	19AM.040.3412	163,00 €
50	19AM.050.1412A	268,00 €	19AM.050.1412A	268,00 €	19AM.050.3412	192,00 €	19AM.050.3412	192,00 €
65	19AM.065.1212	358,00 €	19M.065.1412A	620,00 €	19AM.065.3212	260,00 €	19M.065.3412	483,00 €
80	19AM.080.1212	474,00 €	19M.080.1412A	752,00 €	19AM.080.3212	348,00 €	19M.080.3412	625,00 €
100	19AM.100.1212	669,00 €	19M.100.1412A	990,00 €	19AM.100.3212	486,00 €	19M.100.3412	776,00 €
125	19M.125.1212	1.452,00 €	19M.125.1412A	1.557,00 €	19M.125.3212	977,00 €	19M.125.3412	1.478,00 €
150	19M.150.1212	1.914,00 €	19M.150.1412A	2.243,00 €	19M.150.3212	1.214,00 €	19M.150.3412	1.980,00 €
200	19M.200.1212	3.365,00 €	19M.200.1412A	4.091,00 €	19M.200.3212	3.478,00 €	19M.200.3412	3.396,00 €
250	19M.250.1212	6.880,00 €			19M.250.3212	6.353,00 €		
300	19M.300.1212	11.466,00 €			19M.300.3212	9.676,00 €		



VÁLVULA DE BOLA PROINVAL CON ACTUADOR NEUMÁTICO PN16 BRIDAS DIN PN10/16

CUERPO: A. INOX. CF8M - A216WCB. **EJE:** A. INOX. AISI 316 - A. INOX. AISI 304.
BOLA: A. INOX. AISI 316 - A. INOX. AISI 304. **ASIENTOS:** PTFE.

DN	DOBLE EFECTO	INOX. CF8M	DOBLE EFECTO	A216 WCB	ACTUADOR SIMPLE EFECTO	INOX. CF8M	SIMPLE EFECTO	A216 WCB	ACTUADOR
15	19AM.015.1432A	257,00 €	19AM.015.3432A	246,00 €	AP1	19AM.015.1442A	306,00 €	19AM.015.3442A	AP2S
20	19AM.020.1432A	272,00 €	19AM.020.3432A	257,00 €	AP1	19AM.020.1442A	322,00 €	19AM.020.3442A	AP2S
25	19AM.025.1432A	298,00 €	19AM.025.3432A	279,00 €	AP1	19AM.025.1442A	400,00 €	19AM.025.3442A	AP3S
32	19AM.032.1432A	359,00 €	19AM.032.3432A	329,00 €	AP2	19AM.032.1442A	457,00 €	19AM.032.3442A	AP3S
40	19AM.040.1432A	410,00 €	19AM.040.3432A	371,00 €	AP2	19AM.040.1442A	564,00 €	19AM.040.3442A	AP3.5S
50	19AM.050.1432A	489,00 €	19AM.050.3432A	440,00 €	AP3	19AM.050.1442A	610,00 €	19AM.050.3442A	AP3.5S
65	19AM.065.1232	688,00 €	19AM.065.3232	561,00 €	AP3	19AM.065.1242	744,00 €	19AM.065.3242	AP4S
80	19AM.080.1232	732,00 €	19AM.080.3232	647,00 €	AP3.5	19AM.080.1242	960,00 €	19AM.080.3242	AP4.5S
100	19AM.100.1232	1.017,00 €	19AM.100.3232	826,00 €	AP4	19AM.100.1242	1.219,00 €	19AM.100.3242	AP5S
125	19M.125.1232	1.811,00 €	19M.125.3232	1.336,00 €	AP4.5	19M.125.1242	2.275,00 €	19M.125.3242	AP6S
150	19M.150.1232	2.318,00 €	19M.150.3232	1.618,00 €	AP5	19M.150.1242	3.355,00 €	19M.150.3242	AP8S
200	19M.200.1232	3.858,00 €	19M.200.3232	3.971,00 €	AP5.5	19M.200.1242	4.806,00 €	19M.200.3242	AP8S
250	19M.250.1232	8.030,00 €	19M.250.3232	7.503,00 €	AP8				
300	19M.300.1232	12.616,00 €	19M.300.3232	10.826,00 €	AP8				

PRECIOS CALCULADOS PARA VÁLVULAS PN16



VÁLVULA DE BOLA PROINVAL CON ACTUADOR ELÉCTRICO PN16 BRIDAS DIN PN10/16

CUERPO: A. INOX. CF8M - A216WCB. **EJE:** A. INOX. AISI 316 - A. INOX. AISI 304.
BOLA: A. INOX. AISI 316 - A. INOX. AISI 304. **ASIENTOS:** PTFE.

DN	INOX. CF8M		A216WCB		ACTUADOR
15	19AM.015.1462A	364,00 €	19AM.015.3462A	343,00 €	UMS
20	19AM.020.1462A	379,00 €	19AM.020.3462A	353,00 €	UMS
25	19AM.025.1462A	479,00 €	19AM.025.3462A	445,00 €	UM1
32	19AM.032.1462A	533,00 €	19AM.032.3462A	482,00 €	UM1
40	19AM.040.1462A	585,00 €	19AM.040.3462A	522,00 €	UM1
50	19AM.050.1462A	628,00 €	19AM.050.3462A	552,00 €	UM1
65	19AM.065.1262	717,00 €	19AM.065.3262	619,00 €	UM1
80	19AM.080.1262	972,00 €	19AM.080.3262	847,00 €	UM2
100	19AM.100.1262	1.273,00 €	19AM.100.3262	1.090,00 €	UM3
125	19M.125.1262	2.488,00 €	19M.125.3262	2.013,00 €	UM4
150	19M.150.1262	2.963,00 €	19M.150.3262	2.263,00 €	UM4
200	19M.200.1262	4.457,00 €	19M.200.3262	4.570,00 €	UM5
250	19M.250.1262	8.814,00 €	19M.250.3262	8.287,00 €	UM8
300	19M.300.1262	13.894,00 €	19M.300.3262	12.104,00 €	UM10

PRECIOS CALCULADOS PARA VÁLVULAS PN16
CONSULTAR: 24V AC/DC





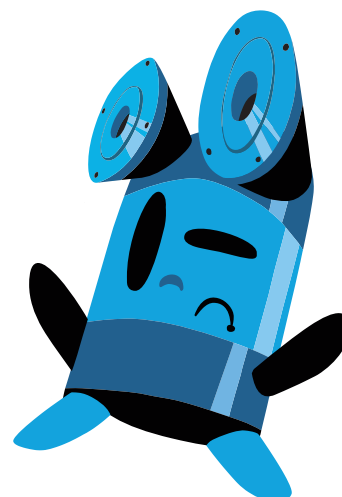
VÁLVULA DE BOLA PROINVAL ANSI 150 BRIDAS ANSI 150#

CUERPO: A. INOX. CF8M.
BOLA: A. INOX. AISI 316..

EJE: A. INOX. AISI 316.
ASIENTOS: PTFE.

DN

15	19AM.015.1612	46,00 €
20	19AM.020.1612	58,00 €
25	19AM.025.1612	78,00 €
32	19AM.032.1612	94,00 €
40	19AM.040.1612	137,00 €
50	19AM.050.1612	196,00 €
65	19AM.065.1612	306,00 €
80	19AM.080.1612	408,00 €
100	19AM.100.1612	583,00 €
150	19M.150.1612	1.953,00 €
200	19M.200.1612	3.563,00 €



VÁLVULA DE BOLA PROINVAL CON ACTUADOR NEUMÁTICO ANSI 150 BRIDAS ANSI 150#

CUERPO: A. INOX. CF8M.
BOLA: A. INOX. AISI 316.

EJE: A. INOX. AISI 316.
ASIENTOS: PTFE.

DN

DOBLE EFECTO

ACTUADOR

SIMPLE EFECTO

ACTUADOR

15	19AM.015.1632	230,00 €	AP1	19AM.015.1642	321,00 €	AP3S
20	19AM.020.1632	252,00 €	AP2	19AM.020.1642	334,00 €	AP3S
25	19AM.025.1632	270,00 €	AP2	19AM.025.1642	355,00 €	AP3S
32	19AM.032.1632	284,00 €	AP2	19AM.032.1642	424,00 €	AP3.5S
40	19AM.040.1632	362,00 €	AP3	19AM.040.1642	470,00 €	AP3.5S
50	19AM.050.1632	416,00 €	AP3	19AM.050.1642	533,00 €	AP3.5S
65	19AM.065.1632	527,00 €	AP3	19AM.065.1642	689,00 €	AP4S
80	19AM.080.1632	667,00 €	AP3.5	19AM.080.1642	890,00 €	AP4.5S
100	19AM.100.1632	872,00 €	AP4	19AM.100.1642	1.057,00 €	AP5S
125	19AM.125.1632	2.225,00 €	AP6	19AM.125.1642	2.393,00 €	AP6S
150	19AM.150.1632	3.104,00 €	AP8	19AM.150.1642	3.394,00 €	AP8S
200	19AM.200.1632	4.714,00 €	AP8	19AM.200.1642	5.004,00 €	AP8S



VÁLVULA DE BOLA PROINVAL CON ACTUADOR ELÉCTRICO ANSI 150 BRIDAS ANSI 150#

CUERPO: A. INOX. CF8M - A216WCB.
BOLA: A. INOX. AISI 316.

EJE: A. INOX. AISI 316.
ASIENTOS: PTFE.

DN

ACTUADOR

15	19AM.015.1662	334,00 €	UMS
20	19AM.020.1662	418,00 €	UM1
25	19AM.025.1662	437,00 €	UM1
32	19AM.032.1662	453,00 €	UM1
40	19AM.040.1662	497,00 €	UM1
50	19AM.050.1662	556,00 €	UM1
65	19AM.065.1662	805,00 €	UM2
80	19AM.080.1662	1.013,00 €	UM3
100	19AM.100.1662	1.187,00 €	UM3
125	19AM.125.1662	2.607,00 €	UM4
150	19AM.150.1662	3.002,00 €	UM4
200	19AM.200.1662	4.655,00 €	UM5

CONSULTAR: 24V AC/DC



VÁLVULA DE BOLA 3 VÍAS PROINVAL PN16 PASO L/T BRIDAS DIN PN10/16

CUERPO: A. INOX. CF8M - GG22.

EJE: A. INOX. AISI 316 - A. INOX. AISI 304.

BOLA: A. INOX. AISI 316 - A. INOX. AISI 304.

ASIENTOS: PTFE.

DN	INOX. CF8M	PASO L	F. GRIS GG22	PASO L	INOX. CF8M	PASO T	F. GRIS GG22	PASO T
25	15.025.1212L	961,00 €	15.025.4201L	458,00 €	15.025.1212T	916,00 €	15.025.4201T	435,00 €
40	15.040.1212L	1.393,00 €	15.040.4201L	627,00 €	15.040.1212T	1.350,00 €	15.040.4201T	593,00 €
50	15.050.1212L	1.627,00 €	15.050.4201L	718,00 €	15.050.1212T	1.572,00 €	15.050.4201T	682,00 €
65	15.065.1212L	2.265,00 €	15.065.4201L	968,00 €	15.065.1212T	2.199,00 €	15.065.4201T	909,00 €
80	15.080.1212L	2.668,00 €	15.080.4201L	1.132,00 €	15.080.1212T	2.568,00 €	15.080.4201T	1.064,00 €
100	15.100.1212L	4.345,00 €	15.100.4201L	1.725,00 €	15.100.1212T	4.187,00 €	15.100.4201T	1.620,00 €
150	15.150.1212L	9.441,00 €	15.150.4201L	3.937,00 €	15.150.1212T	9.204,00 €	15.150.4201T	3.753,00 €
200			15.200.4201L	8.046,00 €			15.200.4201T	8.237,00 €



VÁLVULA DE BOLA 3 VÍAS PROINVAL CON ACTUADOR NEUMÁTICO PN16 PASO L/T BRIDAS DIN PN10/16

CUERPO: A. INOX. CF8M - GG 22.

EJE: A. INOX. AISI 316 - A. INOX. AISI 304.

BOLA: A. INOX. AISI 316 - A. INOX. AISI 304.

ASIENTOS: PTFE.

DN	DOBLE EFECTO	INOX. CF8M	DOBLE EFECTO	GG22	ACT	SIMPLE EFECTO	INOX. CF8M	SIMPLE EFECTO	GG22	ACT
25	15.025.1232L/T	1.146,00 €	15.025.4231L/T	643,00 €	AP2	15.025.1242L/T	1.265,00 €	15.025.4241L/T	786,00 €	AP3.5S
40	15.040.1232L/T	1.614,00 €	15.040.4231L/T	847,00 €	AP3	15.040.1242L/T	1.733,00 €	15.040.4241L/T	998,00 €	AP4S
50	15.050.1232L/T	1.886,00 €	15.050.4231L/T	976,00 €	AP3.5	15.050.1242L/T	2.054,00 €	15.050.4241L/T	1.181,00 €	AP4.5S
65	15.065.1232L/T	2.554,00 €	15.065.4231L/T	1.257,00 €	AP4	15.065.1242L/T	2.739,00 €	15.065.4241L/T	1.488,00 €	AP5S
80	15.080.1232L/T	3.027,00 €	15.080.4231L/T	1.492,00 €	AP4.5	15.080.1242L/T	3.491,00 €	15.080.4241L/T	2.018,00 €	AP6S
100	15.100.1232L/T	4.705,00 €	15.100.4231L/T	2.085,00 €	AP4.5	15.100.1242L/T	5.168,00 €	15.100.4241L/T	2.630,00 €	AP6S
150	15.150.1232L/T	10.096,00 €	15.150.4231L/T	4.592,00 €	AP6	15.150.1242L/T	10.869,00 €	15.150.4241L/T	4.913,00 €	AP6S
200			15.200.4231L/T	8.701,00 €	AP6			15.200.4241L/T	9.781,00 €	AP8S



VÁLVULA DE BOLA 3 VÍAS PROINVAL CON ACTUADOR ELÉCTRICO PN16 PASO L/T BRIDAS DIN PN10/16

CUERPO: A. INOX. CF8M - GG 22.

EJE: A. INOX. AISI 316 - A. INOX. AISI 304.

BOLA: A. INOX. AISI 316 - A. INOX. AISI 304.

ASIENTOS: PTFE.

DN	INOX. CF8M		GG22		ACTUADOR
25	15.025.1262L/T	1.321,00 €	15.025.4261L/T	818,00 €	UM1
40	15.040.1262L/T	1.892,00 €	15.040.4261L/T	1.125,00 €	UM2
50	15.050.1262L/T	2.232,00 €	15.050.4261L/T	1.322,00 €	UM3
65	15.065.1262L/T	2.869,00 €	15.065.4261L/T	1.572,00 €	UM3
80	15.080.1262L/T	3.704,00 €	15.080.4261L/T	2.169,00 €	UM4
100	15.100.1262L/T	5.382,00 €	15.100.4261L/T	2.761,00 €	UM4
150	15.150.1262L/T	10.764,00 €	15.150.4261L/T	5.260,00 €	UM6
200			15.200.4261L/T	9.560,00 €	UM6

CONSULTAR: 24V AC/DC



VÁLVULA DE BOLA 3 VÍAS PROINVAL PN64 PASO L/T EXTREMOS ROSCADOS GAS

CUERPO: A. INOX. CF8M.
BOLA: A. INOX. AISI 316.

EJE: A. INOX. AISI 316.
ASIENTOS: PTFE.

DN	PASO L		PASO T	
1/4"	15AB.006.171L	41,00 €	15AB.006.171T	41,00 €
3/8"	15AB.010.171L	41,00 €	15AB.010.171T	41,00 €
1/2"	15AB.015.171L	41,00 €	15AB.015.171T	41,00 €
3/4"	15AB.020.171L	51,00 €	15AB.020.171T	51,00 €
1"	15AB.025.171L	72,00 €	15AB.025.171T	72,00 €
1.1/4"	15AB.032.171L	96,00 €	15AB.032.171T	96,00 €
1.1/2"	15AB.040.171L	146,00 €	15AB.040.171T	146,00 €
2"	15AB.050.171L	220,00 €	15AB.050.171T	220,00 €



VÁLVULA DE BOLA 3 VÍAS PROINVAL CON ACTUADOR NEUMÁTICO PN64 PASO L/T EXTREMOS ROSCADOS GAS

CUERPO: A. INOX. CF8M.
BOLA: A. INOX. AISI 316.

EJE: A. INOX. AISI 316.
ASIENTOS: PTFE.

DN	DOBLE EFECTO		ACTUADOR	SIMPLE EFECTO		ACTUADOR
1/4"	15AB.006.173L/T	225,00 €	AP0	15AB.006.174L/T	256,00 €	AP1S
3/8"	15AB.010.173L/T	225,00 €	AP0	15AB.010.174L/T	256,00 €	AP1S
1/2"	15AB.015.173L/T	225,00 €	AP0	15AB.015.174L/T	256,00 €	AP1S
3/4"	15AB.020.173L/T	234,00 €	AP0	15AB.020.174L/T	266,00 €	AP1S
1"	15AB.025.173L/T	265,00 €	AP2	15AB.025.174L/T	349,00 €	AP3S
1.1/4"	15AB.032.173L/T	290,00 €	AP2	15AB.032.174L/T	374,00 €	AP3S
1.1/2"	15AB.040.173L/T	378,00 €	AP3	15AB.040.174L/T	464,00 €	AP3.5S
2"	15AB.050.173L/T	454,00 €	AP3	15AB.050.174L/T	540,00 €	AP3.5S



VÁLVULA DE BOLA 3 VÍAS PROINVAL CON ACTUADOR ELÉCTRICO PN64 PASO L/T EXTREMOS ROSCADOS GAS

CUERPO: A. INOX. CF8M.
BOLA: A. INOX. AISI 316.

EJE: A. INOX. AISI 316.
ASIENTOS: PTFE.

DN			ACTUADOR
1/4"	15AB.006.176L/T	329,00 €	UMS
3/8"	15AB.010.176L/T	329,00 €	UMS
1/2"	15AB.015.176L/T	329,00 €	UMS
3/4"	15AB.020.176L/T	339,00 €	UMS
1"	15AB.025.176L/T	360,00 €	UMS
1.1/4"	15AB.032.176L/T	455,00 €	UM1
1.1/2"	15AB.040.176L/T	505,00 €	UM1
2"	15AB.050.176L/T	579,00 €	UM1

CONSULTAR: 24V AC/DC



VÁLVULA DE BOLA PROINVAL PN63 EXTREMOS ROSCADOS DIN / NPT

CUERPO: A. INOX. CF8M.
BOLA: A. INOX. AISI 316.

EJE: A. INOX. AISI 316.
EMPAQUETADURA: PTFE.

DN	ROSCA GAS		ROSCA NPT	
1/4"	16A.006.171	8,00 €	16A.006.171NP	8,00 €
3/8"	16A.010.171	8,00 €	16A.010.171NP	8,00 €
1/2"	16A.015.171	10,00 €	16A.015.171NP	10,00 €
3/4"	16A.020.171	12,00 €	16A.020.171NP	12,00 €
1"	16A.025.171	15,00 €	16A.025.171NP	15,00 €
1.1/4"	16A.032.171	23,00 €	16A.032.171NP	23,00 €
1.1/2"	16A.040.171	28,00 €	16A.040.171NP	28,00 €
2"	16A.050.171	46,00 €	16A.050.171NP	46,00 €



VÁLVULA DE BOLA PROINVAL PN63 EXTREMOS ROSCADOS DIN / NPT

CUERPO: A. INOX. CF8M.
BOLA: A. INOX. AISI 316.

EJE: A. INOX. AISI 316.
EMPAQUETADURA: PTFE.

DN	ROSCA GAS		ROSCA NPT	
1/4"	17A.006.171	8,00 €	17A.006.171NP	8,00 €
3/8"	17A.010.171	8,00 €	17A.010.171NP	8,00 €
1/2"	17A.015.171	10,00 €	17A.015.171NP	10,00 €
3/4"	17A.020.171	13,00 €	17A.020.171NP	13,00 €
1"	17A.025.171	21,00 €	17A.025.171NP	21,00 €
1.1/4"	17A.032.171	27,00 €	17A.032.171NP	27,00 €
1.1/2"	17A.040.171	43,00 €	17A.040.171NP	43,00 €
2"	17A.050.171	63,00 €	17A.050.171NP	63,00 €
2.1/2"	17A.065.171	142,00 €	17A.065.171NP	142,00 €
3"	17A.080.171	198,00 €	17A.080.171NP	198,00 €
4"	17A.100.171	383,00 €	17A.100.171NP	383,00 €



VÁLVULA DE BOLA PROINVAL PN63 EXTREMOS DIN / NPT / SW / BW

CUERPO: A. INOX. CF8M - A216WCB.
BOLA: A. INOX. AISI 316.

EJE: A. INOX. AISI 316.
EMPAQUETADURA: PTFE.

DN	A. INOX CF8M		A. CARBONO A216 WCB	
1/4"	18A.006.171G	12,00 €	18A.006.341G	10,00 €
3/8"	18A.010.171G	12,00 €	18A.010.341G	10,00 €
1/2"	18A.015.171G	15,00 €	18A.015.341G	13,00 €
3/4"	18A.020.171G	21,00 €	18A.020.341G	17,00 €
1"	18A.025.171G	28,00 €	18A.025.341G	23,00 €
1.1/4"	18A.032.171G	45,00 €	18A.032.341G	35,00 €
1.1/2"	18A.040.171G	57,00 €	18A.040.341G	45,00 €
2"	18A.050.171G	96,00 €	18A.050.341G	73,00 €
2.1/2"	18A.065.171G	183,00 €	18A.065.341G	142,00 €
3"	18A.080.171G	251,00 €	18A.080.341G	190,00 €
4"	18A.100.171G	547,00 €	18A.100.341G	419,00 €



VÁLVULA DE BOLA PROINVAL PN 63 EXTREMOS ROSCADOS DIN / NPT BRIDA ISO 5211

CUERPO: A. INOX. CF8M.
BOLA: A. INOX. AISI 316.

EJE: A. INOX. AISI 316.
EMPAQUETADURA: PTFE.

DN	ROSCA GAS		ROSCA NPT	
1/4"	17AMD.006.171	17,00 €	17AMD.006.171NP	17,00 €
3/8"	17AMD.010.171	17,00 €	17AMD.010.171NP	17,00 €
1/2"	17AMD.015.171	19,00 €	17AMD.015.171NP	19,00 €
3/4"	17AMD.020.171	24,00 €	17AMD.020.171NP	24,00 €
1"	17AMD.025.171	34,00 €	17AMD.025.171NP	34,00 €
1.1/4"	17AMD.032.171	47,00 €	17AMD.032.171NP	47,00 €
1.1/2"	17AMD.040.171	67,00 €	17AMD.040.171NP	67,00 €
2"	17AMD.050.171	96,00 €	17AMD.050.171NP	96,00 €
2.1/2"	17AMD.065.171	212,00 €	17AMD.065.171NP	212,00 €
3"	17AMD.080.171	291,00 €	17AMD.080.171NP	291,00 €



VÁLVULA DE BOLA PROINVAL CON ACTUADOR NEUMÁTICO PN63 EXTREMOS ROSCADOS DIN/NPT

CUERPO: A. INOX. CF8M.
BOLA: A. INOX. AISI 316.

EJE: A. INOX. AISI 316.
EMPAQUETADURA: PTFE.

DN	DOBLE EFECTO		ACTUADOR	SIMPLE EFECTO		ACTUADOR
1/4"	17AMD.006.173	122,00 €	AP0	17AMD.006.174	149,00 €	AP1S
3/8"	17AMD.010.173	122,00 €	AP0	17AMD.010.174	149,00 €	AP1S
1/2"	17AMD.015.173	123,00 €	AP0	17AMD.015.174	151,00 €	AP1S
3/4"	17AMD.020.173	128,00 €	AP0	17AMD.020.174	156,00 €	AP1S
1"	17AMD.025.173	147,00 €	AP2	17AMD.025.174	227,00 €	AP3S
1.1/4"	17AMD.032.173	157,00 €	AP2	17AMD.032.174	237,00 €	AP3S
1.1/2"	17AMD.040.173	220,00 €	AP3	17AMD.040.174	264,00 €	AP3S
2"	17AMD.050.173	249,00 €	AP3	17AMD.050.174	384,00 €	AP4S
2.1/2"	17AMD.065.173	408,00 €	AP3.5	17AMD.065.174	509,00 €	AP4S
3"	17AMD.080.173	490,00 €	AP3.5	17AMD.080.174	685,00 €	AP4.5S



VÁLVULA DE BOLA PROINVAL CON ACTUADOR ELÉCTRICO PN63 EXTREMOS ROSCADOS DIN/NPT

CUERPO: A. INOX. CF8M.
BOLA: A. INOX. AISI 316.

EJE: A. INOX. AISI 316.
ASIENTOS: PTFE.

DN			ACTUADOR
1/4"	17AMD.006.176	229,00 €	UMS
3/8"	17AMD.010.176	229,00 €	UMS
1/2"	17AMD.015.176	231,00 €	UMS
3/4"	17AMD.020.176	235,00 €	UMS
1"	17AMD.025.176	246,00 €	UMS
1.1/4"	17AMD.032.176	256,00 €	UMS
1.1/2"	17AMD.040.176	281,00 €	UMS
2"	17AMD.050.176	380,00 €	UM1
2.1/2"	17AMD.065.176	636,00 €	UM2
3"	17AMD.080.176	715,00 €	UM2

CONSULTAR: 24V AC/DC



VÁLVULA DE BOLA PROINVAL PN63 EXTREMOS GAS / NPT / SW / BW BRIDA ISO 5211

CUERPO: A. INOX. CF8M - A216WCB.
BOLA: A. INOX. AISI 316 - A. INOX. AISI 304.

EJE: A. INOX. AISI 316.
EMPAQUETADURA: PTFE.

DN	INOX. CF8M		A216WCB	
1/4"	18AMD.006.171	20,00 €	18AMD.006.341	16,00 €
3/8"	18AMD.010.171	20,00 €	18AMD.010.341	16,00 €
1/2"	18AMD.015.171	23,00 €	18AMD.015.341	17,00 €
3/4"	18AMD.020.171	29,00 €	18AMD.020.341	23,00 €
1"	18AMD.025.171	39,00 €	18AMD.025.341	31,00 €
1.1/4"	18AMD.032.171	55,00 €	18AMD.032.341	44,00 €
1.1/2"	18AMD.040.171	79,00 €	18AMD.040.341	62,00 €
2"	18AMD.050.171	110,00 €	18AMD.050.341	85,00 €
2.1/2"	18AMD.065.171	228,00 €	18AMD.065.341	180,00 €
3"	18AMD.080.171	297,00 €	18AMD.080.341	242,00 €
4"	18AMD.100.171	618,00 €	18AMD.100.341	489,00 €



VÁLVULA DE BOLA PROINVAL CON ACTUADOR NEUMÁTICO PN63 EXTREMOS GAS / NPT / SW / BW

CUERPO: A. INOX. CF8M - A216WCB.
BOLA: A. INOX. AISI 316 - A. INOX. AISI 304.

EJE: A. INOX. AISI 316.
EMPAQUETADURA: PTFE.

DN	DOBLE EFECTO	INOX. CF8M	DOBLE EFECTO	A216 WCB	ACT.	SIMPLE EFECTO	INOX. CF8M	SIMPLE EFECTO	A216 WCB	ACT.
1/4"	18AMD.006.173	124,00 €	18AMD.006.343	121,00 €	AP0	18AMD.006.174	151,00 €	18AMD.006.344	148,00 €	AP1S
3/8"	18AMD.010.173	124,00 €	18AMD.010.343	121,00 €	AP0	18AMD.010.174	151,00 €	18AMD.010.344	148,00 €	AP1S
1/2"	18AMD.015.173	126,00 €	18AMD.015.343	122,00 €	AP0	18AMD.015.174	155,00 €	18AMD.015.344	149,00 €	AP1S
3/4"	18AMD.020.173	132,00 €	18AMD.020.343	127,00 €	AP0	18AMD.020.174	171,00 €	18AMD.020.344	165,00 €	AP1S
1"	18AMD.025.173	152,00 €	18AMD.025.343	149,00 €	AP2	18AMD.025.174	232,00 €	18AMD.025.344	223,00 €	AP3S
1.1/4"	18AMD.032.173	169,00 €	18AMD.032.343	163,00 €	AP2	18AMD.032.174	249,00 €	18AMD.032.344	237,00 €	AP3S
1.1/2"	18AMD.040.173	232,00 €	18AMD.040.343	221,00 €	AP3	18AMD.040.174	276,00 €	18AMD.040.344	258,00 €	AP3S
2"	18AMD.050.173	263,00 €	18AMD.050.343	246,00 €	AP3	18AMD.050.174	399,00 €	18AMD.050.344	373,00 €	AP4S
2.1/2"	18AMD.065.173	425,00 €	18AMD.065.343	388,00 €	AP3.5	18AMD.065.174	525,00 €	18AMD.065.344	474,00 €	AP4S
3"	18AMD.080.173	496,00 €	18AMD.080.343	454,00 €	AP3.5	18AMD.080.174	692,00 €	18AMD.080.344	633,00 €	AP4.5S
4"	18AMD.100.173	932,00 €	18AMD.100.343	825,00 €	AP4.5	18AMD.100.174	1.047,00 €	18AMD.100.344	909,00 €	AP4.5S



VÁLVULA DE BOLA PROINVAL CON ACTUADOR ELÉCTRICO PN63 EXTREMOS GAS / NPT / SW / BW

CUERPO: A. INOX. CF8M - A216WCB.
BOLA: A. INOX. AISI 316 - A. INOX. AISI 304.

EJE: A. INOX. AISI 316.
EMPAQUETADURA: PTFE.

DN	INOX. CF8M		A216WCB		ACTUADOR
1/4"	18AMD.006.176	231,00 €	18AMD.006.346	228,00 €	UMS
3/8"	18AMD.010.176	231,00 €	18AMD.010.346	228,00 €	UMS
1/2"	18AMD.015.176	235,00 €	18AMD.015.346	229,00 €	UMS
3/4"	18AMD.020.176	241,00 €	18AMD.020.346	235,00 €	UMS
1"	18AMD.025.176	251,00 €	18AMD.025.346	243,00 €	UMS
1.1/4"	18AMD.032.176	267,00 €	18AMD.032.346	256,00 €	UMS
1.1/2"	18AMD.040.176	292,00 €	18AMD.040.346	275,00 €	UMS
2"	18AMD.050.176	394,00 €	18AMD.050.346	369,00 €	UM1
2.1/2"	18AMD.065.176	651,00 €	18AMD.065.346	604,00 €	UM2
3"	18AMD.080.176	721,00 €	18AMD.080.346	665,00 €	UM2
4"	18AMD.100.176	1.148,00 €	18AMD.100.346	1.018,00 €	UM3

CONSULTAR: 24V AC/DC



ACTUADOR NEUMÁTICO PROINVAL DOBLE Y SIMPLE EFECTO

CUERPO: ALUMINIO EXTRUSIONADO ANODIZADO.
EJE: ACERO CARBONO.
PISTÓN: ALUMINIO FORJADO.

TAPAS: ALUMINIO FORJADO.
ASIENTOS: PTFE.

ACTUADOR	DOBLE EFECTO		ACTUADOR	SIMPLE EFECTO	
AP0	14.AP0.D/E	76,00 €	AP0S	14.AP0S.S/E	80,00 €
AP1	14.AP1.D/E	86,00 €	AP1S	14.AP1S.S/E	111,00 €
AP2	14.AP2.D/E	96,00 €	AP2S	14.AP2S.S/E	124,00 €
AP3.5	14.AP3.5.D/E	174,00 €	AP3.5S	14.AP3.5S.S/E	222,00 €
AP3	14.AP3.D/E	133,00 €	AP3S	14.AP3S.S/E	170,00 €
AP4.5	14.AP4.5.D/E	282,00 €	AP4.5S	14.AP4.5S.S/E	353,00 €
AP4	14.AP4.D/E	207,00 €	AP4S	14.AP4S.S/E	261,00 €
AP5.5	14.AP5.5.D/E	411,00 €	AP5.5S	14.AP5.5S.S/E	527,00 €
AP5	14.AP5.D/E	316,00 €	AP5S	14.AP5S.S/E	404,00 €
AP6	14.AP6.D/E	597,00 €	AP6S	14.AP6S.S/E	776,00 €
AP8	14.AP8.D/E	1.112,00 €	AP8S	14.AP8S.S/E	1.422,00 €

ACCESORIOS



CAJA DE FINALES DE CARRERA
(121,00 €)

ELECTROVÁLVULA
(108,00 €)



POSICIONADOR 4-20mA
(980,00 €)

**POSICIONADOR 4-20mA
CON FINALES DE
CARRERA INCORPORADOS**
(1.530,00 €)



ACTUADOR ELÉCTRICO PROINVAL MONOFÁSICO 220V/50Hz - 24V AC/DC

CARCARA: PLÁSTICO.
REDUCTOR: ACERO TRATADO.

EJE: ACERO CROMADO.
LEVAS: ACERO.
 IP67.

220V / 50Hz		ACTUADOR	24V AC / DC		ACTUADOR
20.UMS.220VAC	193,00 €	UMS	20.UMS.24VAC	193,00 €	UMS 24VAC
20.UM1.220VAC	264,00 €	UM1	20.UM1.24VAC	264,00 €	UM1 24VAC
20.UM2.220VAC	403,00 €	UM2	20.UM2.24VAC	429,00 €	UM2 24VAC
20.UM3.220VAC	509,00 €	UM3	20.UM3.24VAC	763,00 €	UM3 24VAC
20.UM4.220VAC	941,00 €	UM4	20.UM4.24VAC	1.188,00 €	UM4 24VAC
20.UM5.220VAC	984,00 €	UM5			
20.UM6.220VAC	1.228,00 €	UM6			
20.UM8.220VAC	1.827,00 €	UM8			
20.UM10.220VAC	2.321,00 €	UM10			
20.UM11.220VAC	2.475,00 €	UM11			
20.UM12.220VAC	4.249,00 €	UM12			

ACCESORIOS

**PLUS CONTROL DE
REGULACIÓN 4-20mA** (396,00 €)

**PLUS FINALES DE
CARRERA PARA
SEÑAL EXTERNA** (48,00 €)



PRECIOS ADICIONALES PARA LOS ACTUADORES TRIFÁSICOS AUMA

MODELO ACTUADOR	MODELO REGULACIÓN	Tensión monofásica	Finales de carrera DUO (2 posiciones intermedias 1NA + 1NC)	Indicador mecánico de posición	Transmisor electrónico de posición 4-20 mA	Servicio de Regulación	Control de Posición para Regulación
SA07,2	SAR07,6	1.716,00 €	230,00 €	222,00 €	824,00 €	2.870,00 €	6.890,00 €
SA07,6	SAR10,2	1.716,00 €	230,00 €	222,00 €	824,00 €	3.838,00 €	7.858,00 €
SA10,2	SAR14,2	2.200,00 €	230,00 €	222,00 €	824,00 €	5.104,00 €	9.122,00 €
SA14,2	SAR14,6	2.200,00 €	230,00 €	222,00 €	824,00 €	4.616,00 €	8.634,00 €
SA14,6	SAR16,2	2.422,00 €	230,00 €	222,00 €	824,00 €	6.698,00 €	10.718,00 €

COMPLEMENTOS QUE INCLUYE	Servicio de Regulación	Control de Posición para Regulación	MODELO ACTUADOR	MODELO ACTUADOR REGULACIÓN	Profibus DP V0	Profibus DP V1	Profibus DP V1/V2	Foundation Fielbus
Motor regulacion SAR	X	X	SA07,2	SAR07,6	382,00 €	698,00 €	1.016,00 €	1.344,00 €
Corona bronce	X	X	SA07,6	SAR10,2	382,00 €	698,00 €	1.016,00 €	1.344,00 €
Potenciometro		X	SA10,2	SAR14,2	382,00 €	698,00 €	1.016,00 €	1.344,00 €
Control Integrado AC01,2		X	SA14,2	SAR14,6	382,00 €	698,00 €	1.016,00 €	1.344,00 €
Posicionador Adaptativo 4-20mA		X	SA14,6	SAR16,2	382,00 €	698,00 €	1.016,00 €	1.344,00 €

LOS BUS DE CAMPO NECESITAN EL AC01,2





FILTRO EN "Y" FILPRO ® PROINVAL GJL250- PN 16 BRIDAS DIN PN 10/16

CUERPO: F. GRIS GJL250 (hasta DN200) / F.DÚCTIL GJS 400 (de DN250 hasta DN400).
TAPA: F. GRIS GJL250 (hasta DN200) / F.DÚCTIL GJS 400 (de DN250 hasta DN400).

TAMIZ: A. INOX. AISI 304.
PINTURA: EPOXY 200µm.
TAPON PURGA: A. INOX AISI316

DN		PN10		PN16
40	09.040.4201	37,00 €	09.040.4201	37,00 €
50	09.050.4201	51,00 €	09.050.4201	51,00 €
65	09.065.4201	69,00 €	09.065.4201	69,00 €
80	09.080.4201	97,00 €	09.080.4201	97,00 €
100	09.100.4201	127,00 €	09.100.4201	127,00 €
125	09.125.4201	189,00 €	09.125.4201	189,00 €
150	09.150.4201	265,00 €	09.150.4201	265,00 €
200	09.200.5201	543,00 €	09.200.5203	543,00 €
250	09.250.5201	771,00 €	09.250.5203	771,00 €
300	09.300.5201	1.127,00 €	09.300.5203	1.127,00 €
350	09.350.5201	1.544,00 €	09.350.5203	1.544,00 €
400	09.400.5201	2.537,00 €	09.400.5203	2.537,00 €

PARA MEDIDAS SUPERIORES CONSULTAR. CONSTRUCCIÓN MECANOSOLDADA.



FILTRO EN "Y" FILPRO ® PROINVAL A. INOX. - PN16 BRIDAS DIN PN 10/16

CUERPO: A. INOX. CF8M.
TAPA: A. INOX. CF8M.
TAMIZ: A. INOX. AISI 316.

DN		PN10		PN16
25	09.025.1201	167,00 €	09.025.1201	167,00 €
32	09.032.1201	231,00 €	09.032.1201	231,00 €
40	09.040.1201	231,00 €	09.040.1201	231,00 €
50	09.050.1201	295,00 €	09.050.1201	295,00 €
65	09.065.1201	423,00 €	09.065.1201	423,00 €
80	09.080.1201	538,00 €	09.080.1201	538,00 €
100	09.100.1201	897,00 €	09.100.1201	897,00 €
125	09.125.1201	1.097,00 €	09.125.1201	1.097,00 €
150	09.150.1201	1.613,00 €	09.150.1201	1.613,00 €
200	09.200.1201	2.691,00 €	09.200.1203	2.691,00 €
250	09.250.1201	4.869,00 €	09.250.1203	4.869,00 €
300	09.300.1201	8.456,00 €	09.300.1203	8.456,00 €



FILTRO EN "Y" FILPRO ® PN40 EXTREMOS ROSCADOS DIN / NPT

CUERPO: A. INOX. CF8M.
TAPA: A. INOX. CF8M.
TAMIZ: A. INOX. AISI 316.

DN		
1/4"	09A.006.140G	14,00 €
3/8"	09A.010.140G	14,00 €
1/2"	09A.015.140G	14,00 €
3/4"	09A.020.140G	18,00 €
1"	09A.025.140G	23,00 €
1.1/4"	09A.032.140G	33,00 €
1.1/2"	09A.040.140G	40,00 €
2"	09A.050.140G	58,00 €



VENTOSAS DE DOBLE EFECTO PROINVAL PN10/16 BRIDA DIN PN16

CUERPO Y TAPA: F. NODULAR GJS400.
FLOTADOR (INTERIOR): ABS.
PINTURA: EPOXY 200µm.



VENTOSA DE TRIPLE EFECTO PROINVAL PN10/16/25 BRIDA DIN PN16/25

CUERPO Y TAPA: F. NODULAR GJS400.
FLOTADOR (INTERIOR): ABS.
PINTURA: EPOXY 200µm.

DN		PN16
50	73.050.5223D	148,00 €
65	73.065.5223D	199,00 €
80	73.080.5223D600	259,00 €
100	73.100.5223D900	367,00 €

DN		PN16		PN25
50	73.050.5223T	281,00 €	73.050.5225T	421,00 €
65	73.065.5223T	295,00 €	73.065.5225T	439,00 €
80	73.080.5223T600	439,00 €	73.080.5225T600	662,00 €
100	73.100.5223T900	504,00 €	73.100.5225T900	738,00 €
125	73.125.5223T900	630,00 €	73.125.5225T900	947,00 €
150	73.150.5223T120	936,00 €	73.150.5225T120	1.404,00 €
200	73.200.5223T150	1.656,00 €	73.200.5225T150	2.484,00 €
250	73.250.5223T150	2.340,00 €	73.250.5225T150	3.510,00 €
300	73.300.5223T150	3.240,00 €	73.300.5225T150	4.860,00 €

NUEVO



VENTOSA DE TRIPLE EFECTO PROINVAL PN10/16/25 BRIDA DIN PN16/25/ANSI150 BRIDAS INTERNAS EN INOX

CUERPO Y TAPA: F.NODULAR GJS500.
FLOTADOR: A.INOX AISI304.
INTERNOS: A.INOX AISI304.
PINTURA: EPOXY 250µm.



VENTOSA DE TRIPLE EFECTO PROINVAL PN10/16/25 ROSCA DIN/NPT

CUERPO Y TAPA: F.NODULAR GJS500.
FLOTADOR: A.INOX AISI304.
INTERNOS: A.INOX AISI304.
PINTURA: EPOXY 250µm.

DN	PN16		PN25	
50	73A.050.5323T	310,00 €	73A.050.5325T	463,00 €
65	73A.065.5323T	325,00 €	73A.065.5325T	483,00 €
80	73A.080.5323T	483,00 €	73A.080.5325T	728,00 €
100	73A.100.5323T	555,00 €	73A.100.5325T	812,00 €
125	73A.125.5323T	693,00 €	73A.125.5325T	1.042,00 €
150	73A.150.5323T	1.030,00 €	73A.150.5325T	1.545,00 €
200	73A.200.5323T	1.822,00 €	73A.200.5325T	2.733,00 €
250	73A.250.5323T	2.574,00 €	73A.250.5325T	3.861,00 €
300	73A.300.5323T	3.564,00 €	73A.300.5325T	5.346,00 €

DN	PN16		PN25	
3/4"	73A.020.5323R	134,00 €	73A.020.5325R	161,00 €
1"	73A.025.5323R	134,00 €	73A.025.5325R	161,00 €
1.1/4"	73A.032.5323R	148,00 €	73A.032.5325R	178,00 €
1.1/2"	73A.040.5323R	163,00 €	73A.040.5325R	196,00 €
2"	73A.050.5323R	174,00 €	73A.050.5325R	209,00 €



VÁLVULA AUTOMÁTICA DE FLOTADOR PROINVAL PN16 BRIDA DIN PN10/16

CUERPO Y TAPA: F.NODULAR GJS400.
BARRAS: A.INOX AISI 304.
FLOTADOR: PVC.
PINTURA: EPOXY 200 µm.

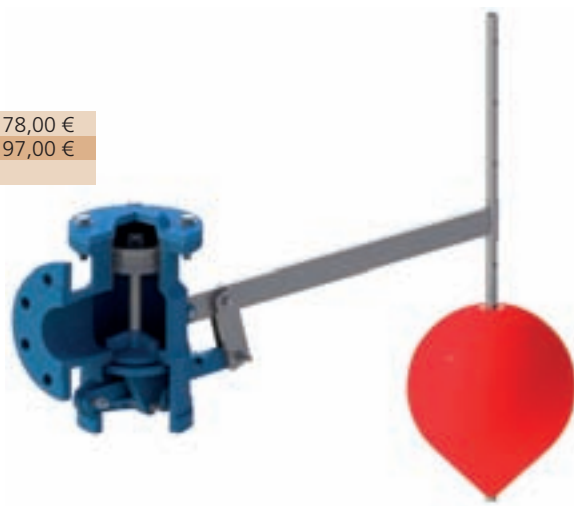
DN		PN10/16
50	72A.050.5201	795,00 €
65	72A.065.5201	910,00 €
80	72A.080.5201	1.025,00 €
100	72A.100.5201	1.420,00 €
125	72A.125.5201	2.070,00 €
150	72A.150.5201	2.570,00 €
200	72A.200.5201	4.270,00 €
250	72A.250.5201	4.680,00 €

DN		
50-100	72.100.117.P01	78,00 €
125-250	72.250.117.P01	97,00 €



REPUESTO BOYA

NUEVO





VÁLVULA DE GLOBO PROINVAL PN16 BRIDAS DIN PN10/16 HUSILLO ASCENDENTE

CUERPO Y TAPA: A. INOX. CF8M.

DISCO: A. INOX. CF8M.

EJE: A. INOX. AISI 316.

EMPAQUETADURA: PTFE.

VOLANTE: FUNDICIÓN NODULAR.

DISTANCIA ENTRE BRIDAS: EN 558-1 SERIE 1.

DN		PN16
15	76NE.015.1212	211,00 €
20	76NE.020.1212	224,00 €
25	76NE.025.1212	264,00 €
32	76NE.032.1212	409,00 €
40	76NE.040.1212	409,00 €
50	76NE.050.1212	502,00 €
65	76NE.065.1212	660,00 €
80	76NE.080.1212	897,00 €
100	76NE.100.1212	1.227,00 €
125	76NE.125.1212	1.927,00 €
150	76NE.150.1212	2.587,00 €
200	76NE.200.1212	5.366,00 €



VÁLVULAS DE GLOBO PROINVAL PN16 EXTREMOS ROSCADOS PN16 HUSILLO ASCENDENTE

CUERPO: A. INOX. CF8M.

DISCO: A. INOX. CF8M.

EJE: A. INOX. AISI 316.

EMPAQUETADURA: PTFE.

DN		PN16
1/4"	76RI.006.171G	39,00 €
3/8"	76RI.010.171G	39,00 €
1/2"	76RI.015.171G	39,00 €
3/4"	76RI.020.171G	44,00 €
1"	76RI.025.171G	53,00 €
1.1/4"	76RI.032.171G	76,00 €
1.1/2"	76RI.040.171G	91,00 €
2"	76RI.050.171G	113,00 €



MIRILLAS PROINVAL A. INOX. PN16 BRIDAS DIN PN10/16

CUERPO: A. INOX. CF8M.

TAPA: A. INOX. CF8M.

VISOR: CRISTAL ESPECIAL TRATAMIENTO TÉRMICO.

DN		PN16
15	11MB.015.1212	282,00 €
20	11MB.020.1212	334,00 €
25	11MB.025.1212	363,00 €
32	11MB.032.1212	511,00 €
40	11MB.040.1212	603,00 €
50	11MB.050.1212	625,00 €
65	11MB.065.1212	909,00 €
80	11MB.080.1212	1.143,00 €
100	11MB.100.1212	1.712,00 €
125	11MB.125.1212	2.554,00 €
150	11MB.150.1212	2.857,00 €



MIRILLAS PROINVAL GG22 / A. INOX. - PN16 EXTREMOS ROSCADOS / NPT

CUERPO: F. GRIS GG22 / A. INOX. CF8M.

TAPA: F. GRIS GG22 / A. INOX. CF8M.

VISOR: CRISTAL ESPECIAL TRATAMIENTO TÉRMICO.

DN	GG22		INOX. CF8M	
1/2"	11MR.015.471G	53,00 €	11MR.015.171G	162,00 €
3/4"	11MR.020.471G	60,00 €	11MR.020.171G	187,00 €
1"	11MR.025.471G	65,00 €	11MR.025.171G	221,00 €
1.1/4"	11MR.032.471G	83,00 €	11MR.032.171G	320,00 €
1.1/2"	11MR.040.471G	84,00 €	11MR.040.171G	352,00 €
2"	11MR.050.471G	101,00 €	11MR.050.171G	394,00 €



VALVULA DE CONTROL DE NIVEL PILOTADA

CUERPO Y TAPA: F. NODULAR GJS500.
OBTURADOR: F. NODULAR GJS500 + EPDM.
DIAFRAGMA: EPDM + NYLON.
EJE: A. INOX AISI304.
PINTURA: EPOXY 250µm.

DISTANCIA ENTRE BRIDAS: DIN 3202 F1/ EN 558-1 SERIE1.
BRIDAS: PN10/16/ANSI150.
PILOTOS/FLOTADOR: A. INOX AISI304.

DN	PN16
50	90.050.51111 807,00 €
65	90.065.51111 967,00 €
80	90.080.51111 1.095,00 €
100	90.100.51111 1.364,00 €
125	90.125.51111 1.895,00 €
150	90.150.51111 2.424,00 €
200	90.200.51111 3.778,00 €
250	90.250.51111 6.047,00 €
300	90.300.51111 7.633,00 €
350	90.350.51111 10.612,00 €
400	90.400.51111 17.526,00 €



VALVULA REDUCTORA DE PRESIÓN

CUERPO Y TAPA: F. NODULAR GJS500.
OBTURADOR: F. NODULAR GJS500 + EPDM.
DIAFRAGMA: EPDM + NYLON.
EJE: A. INOX AISI304.
PINTURA: EPOXY 250µm.
DISTANCIA ENTRE BRIDAS: DIN 3202 F1/ EN 558-1 SERIE1.
BRIDAS: PN10/16/ANSI150.
PILOTOS: A. INOX AISI304.

DN	PN16
50	91.050.51111 1.040,00 €
65	91.065.51111 1.200,00 €
80	91.080.51111 1.328,00 €
100	91.100.51111 1.597,00 €
125	91.125.51111 2.122,00 €
150	91.150.51111 2.647,00 €
200	91.200.51111 4.007,00 €
250	91.250.51111 6.257,00 €
300	91.300.51111 7.844,00 €
350	91.350.51111 11.112,00 €
400	91.400.51111 18.644,00 €



VÁLVULA MANTENEDORA/ALIVIO DE PRESIÓN

CUERPO Y TAPA: F. NODULAR GJS500.
OBTURADOR: F. NODULAR GJS500 + EPDM.
DIAFRAGMA: EPDM + NYLON.
EJE: A. INOX AISI304.
PINTURA: EPOXY 250µm.
DISTANCIA ENTRE BRIDAS: DIN 3202 F1/ EN 558-1 SERIE1.
BRIDAS: PN10/16/ANSI150.
PILOTOS: A. INOX AISI304.

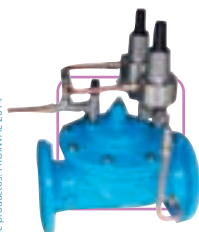
DN	PN16
50	92.050.51111 1.171,00 €
65	92.065.51111 1.331,00 €
80	92.080.51111 1.459,00 €
100	92.100.51111 1.728,00 €
125	92.125.51111 2.259,00 €
150	92.150.51111 2.787,00 €
200	92.200.51111 4.151,00 €
250	92.250.51111 6.400,00 €
300	92.300.51111 7.988,00 €
350	92.350.51111 11.112,00 €
400	92.400.51111 20.136,00 €



VÁLVULA REDUCTORA/ESTABILIZADORA DE PRESIÓN

CUERPO Y TAPA: F. NODULAR GJS500.
OBTURADOR: F. NODULAR GJS500 + EPDM.
DIAFRAGMA: EPDM + NYLON.
EJE: A. INOX AISI304.
PINTURA: EPOXY 250µm.
DISTANCIA ENTRE BRIDAS: DIN 3202 F1/ EN 558-1 SERIE1.
BRIDAS: PN10/16/ANSI150.
PILOTOS: A. INOX AISI304.

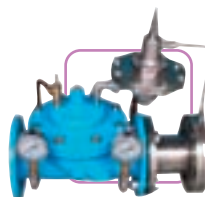
DN	PN16
50	93.050.51111 1.645,00 €
65	93.065.51111 1.805,00 €
80	93.080.51111 1.933,00 €
100	93.100.51111 2.212,00 €
125	93.125.51111 2.743,00 €
150	93.150.51111 3.270,00 €
200	93.200.51111 4.655,00 €
250	93.250.51111 6.904,00 €
300	93.300.51111 9.238,00 €
350	93.350.51111 11.336,00 €
400	93.400.51111 20.882,00 €



VÁLVULA ANTICIPACIÓN/ALIVIO DE PICOS DE PRESIÓN

CUERPO Y TAPA: F. NODULAR GJS500.
OBTURADOR: F. NODULAR GJS500 + EPDM.
DIAFRAGMA: EPDM + NYLON.
EJE: A. INOX AISI304.
PINTURA: EPOXY 250µm.
DISTANCIA ENTRE BRIDAS: DIN 3202 F1/ EN 558-1 SERIE1.
BRIDAS: PN10/16/ANSI150.
PILOTOS: A. INOX AISI304.

DN	PN16
50	94.050.51111 1.810,00 €
65	94.065.51111 1.985,00 €
80	94.080.51111 2.126,00 €
100	94.100.51111 2.433,00 €
125	94.125.51111 3.018,00 €
150	94.150.51111 3.597,00 €
200	94.200.51111 5.121,00 €
250	94.250.51111 7.595,00 €
300	94.300.51111 10.162,00 €
350	94.350.51111 12.469,00 €
400	94.400.51111 21.904,00 €



VÁLVULA CONTROL DE CAUDAL

CUERPO Y TAPA: F. NODULAR GJS500.
OBTURADOR: F. NODULAR GJS500 + EPDM.
DIAFRAGMA: EPDM + NYLON.
EJE: A. INOX AISI304.
PINTURA: EPOXY 250µm.
DISTANCIA ENTRE BRIDAS: DIN 3202 F1/ EN 558-1 SERIE1.
BRIDAS: PN10/16/ANSI150.
PILOTOS: A. INOX AISI304.

DN	PN16
50	95.050.51111 1.936,00 €
65	95.065.51111 2.132,00 €
80	95.080.51111 2.306,00 €
100	95.100.51111 2.657,00 €
125	95.125.51111 3.235,00 €
150	95.150.51111 3.824,00 €
200	95.200.51111 5.372,00 €
250	95.250.51111 7.910,00 €
300	95.300.51111 9.964,00 €
350	95.350.51111 13.797,00 €
400	95.400.51111 23.119,00 €

PARA DIAMETROS Y PRESIONES SUPERIORES CONSULTAR
 LINEA BÁSICA CONSULTENOS Y LE OFRECEREMOS SOLUCIONES PERSONALIZADAS

1.- GENERALIDADES.

Las ventas y suministros a efectuar por BV PROINVAL,SA, (en adelante el Vendedor), se regirán por las presentes Condiciones Generales de Venta, excepto en aquello que este expresamente acordado de otra forma en la oferta correspondiente o en la aceptación del pedido, como condiciones particulares del mismo. No tendrán valor , ni efecto jurídico, otras condiciones que no se hayan aceptado previamente por el Vendedor.

Se considerará que el Comprador conoce estas Condiciones Generales de Venta desde el momento que se pueda acreditar la entrega de las mismas por parte del Vendedor , bien acompañando una oferta , haciéndole entrega de las mismas durante el curso de una relación comercial, etc . En tales casos se considerarán aceptadas por el Comprador a todos los efectos al cursar el pedido.

2.- PROPIEDAD INTELECTUAL E INDUSTRIAL.

La información intelectual e/o industrial de las ofertas , así como la que pueda acompañar a las mismas de los equipos objeto del suministro, planos, "software", etc, pertenecen al Vendedor, por lo que no podrá ser utilizada por el Comprador para otros fines que no sea la cumplimentación del pedido.

3.- EJECUCIÓN DE PEDIDOS Y ALCANCE DEL SUMINISTRO.

3.1 El alcance del suministro estará claramente indicado en el pedido del Comprador. Para que un pedido de importe superior a 500 € se considere efectivo, el Comprador debe recibir una aceptación expresa por parte del Vendedor, excepto en los casos que, de forma expresa, se haya eliminado previamente este requisito.

3.2 El suministro incluirá exclusivamente los equipos y materiales objeto del pedido, excepto en aquellos casos en los que en el pedido del Comprador, y que haya sido aceptado por el Vendedor, se incluya alguna documentación, Información, o servicios adicionales.

3.3 Los pesos, dimensiones y especificaciones técnicas en general de los productos a suministrar por el Vendedor, incluidos en catálogos y literatura técnica, tienen carácter orientativo y no vinculante, salvo que el Vendedor haya aceptado previamente una especificación concreta del Comprador, que deberá formar parte integrante del pedido.

3.4 Las modificaciones en el alcance de un pedido deberá notificarse por escrito, adquiriendo validez una vez aceptadas por el Vendedor.

4.- PRECIOS.

4.1 Los precios que se reflejan en el pedido son NETOS , y no incluyen el IVA, ni cualquier otro impuesto, que se repercutirán posteriormente en la factura, a los tipos que apliquen en cada momento. Los precios no incluyen embalajes, transporte o seguros, considerándose siempre para material situado en el almacén del Vendedor, y se considerarán válidos para el pedido de la totalidad del material incluido en la oferta, salvo acuerdo expreso diferente.

4.2 Las ofertas previas al pedido tienen validez de 30 días, salvo indicación expresa diferente en las mismas. Durante este plazo los precios incluidos en las mismas se considerarán fijos de acuerdo con las Condiciones de Pago establecidas. En los casos que las ofertas incluyan material de importación, sujetos a contingencias de cambio de moneda, el precio se ajustará en función de dichas variaciones.

5.- CONDICIONES DE PAGO.

5.1 La oferta del Vendedor , o el pedido del Comprador, aceptado por el Vendedor, incluirán las condiciones de pago del suministro.

5.2 El pago se realizará en las condiciones acordadas, mediante el procedimiento de pago convenido, que deberá aparecer reflejado en el pedido del Comprador.

5.3 En los pedidos en los que el Comprador acepte abonar el importe del mismo " al contado " , el Vendedor podrá conceder un descuento adicional sobre el precio NETO convenido, basado en la reducción de costes financieros que ello represente en cada momento.

5.4 El retraso en la entrega , por causas ajenas al Vendedor, no será causa de aplazamiento o demora en la forma de pago convenida.

5.5 En caso de retraso en los pagos por parte del Comprador, el Vendedor podrá cargar, sin ningún requerimiento previo, intereses de demora del pago retrasado, que se calcularán en base al EURIBOR más un 4% anual. De igual modo el Vendedor podrá suspender el envío de cualquier suministro pendiente y demandar las compensaciones adicionales que se justifiquen por este retraso.

5.6 Las reclamaciones por parte del Comprador, no le dan derecho a la suspensión o deducción alguna de los pagos comprometidos.

6.- PLAZO Y CONDICIONES DE ENTREGA.

6.1 El plazo de entrega se entiende para el material situado en la posición y condiciones de entrega establecidas en el pedido. Caso de no especificarse la posición se entenderá para material en los almacenes del Vendedor.

El plazo de entrega podrá sufrir modificaciones cuando:

1/ El Comprador no suministre en plazo la documentación necesaria para la correcta ejecución del suministro.

2/ El Comprador requiera modificar el pedido de forma previamente convenida con el Vendedor y que, a juicio de este, implique ampliación del plazo de entrega.

3/ Para la ejecución del suministro sea imprescindible la realización de trabajos por parte del Comprador o sus subcontratistas y estos no se hayan ejecutado a tiempo.

4/ Se produzca cualquier circunstancia de fuerza mayor que impida la producción o envío regular de los equipos o artículos solicitados.

7.- EMBALAJES.

7.1 Salvo acuerdo distinto con el Comprador, los embalajes de los materiales objeto del suministro, serán por cuenta del Comprador, representando un cargo adicional sobre el precio de venta.

8.- TRANSPORTE.

8.1 El transporte, incluyendo las cargas y descargas, se realizará a costa, riesgo y cuenta del Comprador, siendo ajeno al Vendedor a cualquier reclamación respecto al daño o menoscabo del suministro.

8.2 En el caso de encontrarse los materiales disponibles para el suministro, y no ser retirados por el Comprador , o haber llegado a un acuerdo con el Vendedor para que sean almacenados en unas condiciones pactadas, el Vendedor podrá cargar sobre el precio del pedido los gastos de almacenaje que, a su juicio , se hayan producido, siendo responsabilidad del Comprador los riesgos que puedan sufrir los materiales almacenados.

9.- INSPECCIÓN Y RECEPCIÓN.

9.1 Salvo que se especifique en el pedido otra forma de actuar, las inspecciones o ensayos durante la producción , así como la inspección previa al suministro, serán realizados por el Vendedor. Cualquier otro ensayo requerido por el Comprador, deberá ser especificado en el pedido, indicando la normativa aplicable y el lugar y entidad, en su caso, que los realizará. Los costos de estos ensayos serán por cuenta del Comprador, y deberán contar con la aprobación del Vendedor.

9.2 El Comprador dispone de una semana, posterior al envío del suministro, para verificar el estado de los materiales suministrados. Caso de encontrar defectos que considere imputables al Vendedor, deberá comunicarlo a este de forma inmediata y contrastable (fotos, recuentos, etc), quien tomará medidas para la corrección de las mismas.

9.3 De no especificarse en el pedido pruebas de recepción, una vez transcurrida la semana posterior al envío, sin que el Vendedor haya recibido comunicación escrita sobre eventuales defecto o faltas, se considerará que el material ha sido aceptado.

9.4 Si el Comprador, pese a haber comunicado defecto o faltas en el material, comienza a utilizar los materiales o equipos objeto del suministro, se considerará a todos los efectos que el material ha sido aceptado.

10.- RECLAMACIONES. DEVOLUCIÓN DE MATERIALES.

10.1 El Vendedor no admitirá devoluciones del material suministrado, sin acuerdo previo con el Comprador. El Comprador dispone de 15 días naturales desde la fecha del suministro para notificar al Vendedor por escrito su intención de realizar la devolución y justificación de la misma.

10.2 Cualquier devolución previamente convenida, será realizada por el Comprador a portes pagados hasta las instalaciones del Vendedor.

10.3 El Vendedor no admitirá devoluciones de materiales que hayan sido utilizados, ni de aquellos que hayan sido diseñados de forma expresa para cumplir con las condiciones del suministro.

11.- GARANTÍA.

Todos los artículos con características estándar de fabricación , suministrados por el Vendedor, tendrán una garantía de 24 meses desde la fecha de entrega de los mismos al Comprador ; siempre y cuando sea este el usuario final de los mismos.

Cuando el Comprador sea una persona jurídica que los adquiere para una venta posterior a terceros, la garantía se amplía a 30 meses desde la fecha de entrega al Comprador.

Los productos que, por su tecnología , diseño o exigencias específicas de fabricación, requieran cumplir determinados requisitos demandados por el Comprador, tendrán una garantía máxima de 18 meses a partir de la puesta en servicio de los mismos, o 24 meses desde la fecha de suministro; considerándose siempre el periodo que transcurra antes .

Cualquier plazo diferente deberá ser pactado entre Vendedor y Comprador, reflejándose de forma expresa en el pedido.

El concepto de garantía se refiere a la reparación o sustitución, a elección del Vendedor, de los elementos que se hayan considerado defectuosos. Las reparaciones se entienden realizadas en los talleres del Vendedor, siendo por cuenta del Comprador los desmontajes, embalajes, cargas, transporte, aduanas, tasas, etc, originados por la remisión del material en garantía a los talleres del Vendedor. Podrá acordarse con el Comprador la ejecución de las reparaciones en las instalaciones del Comprador, cuando ello sea factible.

El elemento reparado o sustituido tendrá una garantía de 12 meses a partir de la fecha de la reparación.

En ningún caso el Vendedor se hará cargo de reparaciones efectuadas por personal ajeno a su organización.

Quedan excluidas de la cobertura por garantía cualquier causa que no sea imputable al Vendedor.

Si la puesta en servicio del producto suministrado requiere asistencia del personal del Vendedor, y el Comprador decide hacer uso del mismo sin cumplir este requisito, la garantía se considerará caducada a partir de ese momento.

Cuando el defecto se considere subsanable con la sustitución de la pieza deteriorada por otra nueva, el Vendedor podrá suministrarse esta al Comprador en garantía, obligándose este a devolver la pieza sustituida en el plazo de 15 días para su examen. De no hacerlo le será facturada la pieza suministrada.

El Comprador deberá comunicar por escrito cualquier defecto, tan pronto como el mismo haya sido detectado, con una descripción del defecto en la forma que le sea solicitado por el Vendedor.

12.- LIMITACIÓN DE RESPONSABILIDAD.

12.1 No se considerará al Vendedor responsable de los daños indirectos que pudieran sobrevenir como consecuencia del suministro, tales como: pérdida de producción , lucro cesante, costes de paradas, deterioros o acciones en equipos, sistemas y edificios del Comprador o usuario, entre otros.

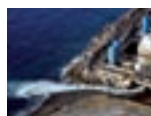
12.2 La responsabilidad total del Vendedor queda limitada al valor del suministro que origina la reclamación.

13.- ARBITRAJE.

13.1 Cualquier discrepancia que pueda surgir entre el Vendedor y el Comprador, se tratará de resolver por la vía amistosa. Caso de no ser posible el acuerdo las partes se someterán al arbitraje de equidad, conforme a las reglas de la Ley 36/1988 de 5 de Diciembre de Arbitraje, en el marco de la Corte de Arbitraje de la Cámara de Comercio e Industria de Madrid , comprometiéndose al laudo que recaiga.

14.- JURISDICCIÓN Y COMPETENCIAS.

14.1 Las partes renuncian expresamente a cualquier fuero que pudiera corresponderles y aceptan someterse a la jurisprudencia y competencia de los Juzgados y Tribunales de Madrid en todos los casos.



Central

Polígono Industrial Las Nieves. c/ Puerto de Navacerrada, 94 - 28935 Móstoles. (Madrid)
Teléfono: +34 916 190 113 - Fax: +34 916 190 545 - E-mail: bvproinval@proinval.eu

Delegación Catalunya, Aragón y Baleares

Polígono Industrial El Barcelonés c/ Barcelona 3-7 Nave 7A - 08630 - Abrera (Barcelona)
Tlf. 937 701 960 - Fax. 937 701 959 - E-mail. catalunya@proinval.eu

Delegación Andalucía, Extremadura y Canarias

Tlf. 687 428 268 - Fax. 955 764 667 - E-mail: dblanco@proinval.eu

www.grupoproinval.com / www.valvi.eu / www.groupproinval.com
www.valvulaguillotina.com / www.valvesproject.com / www.valvesmanufacture.com